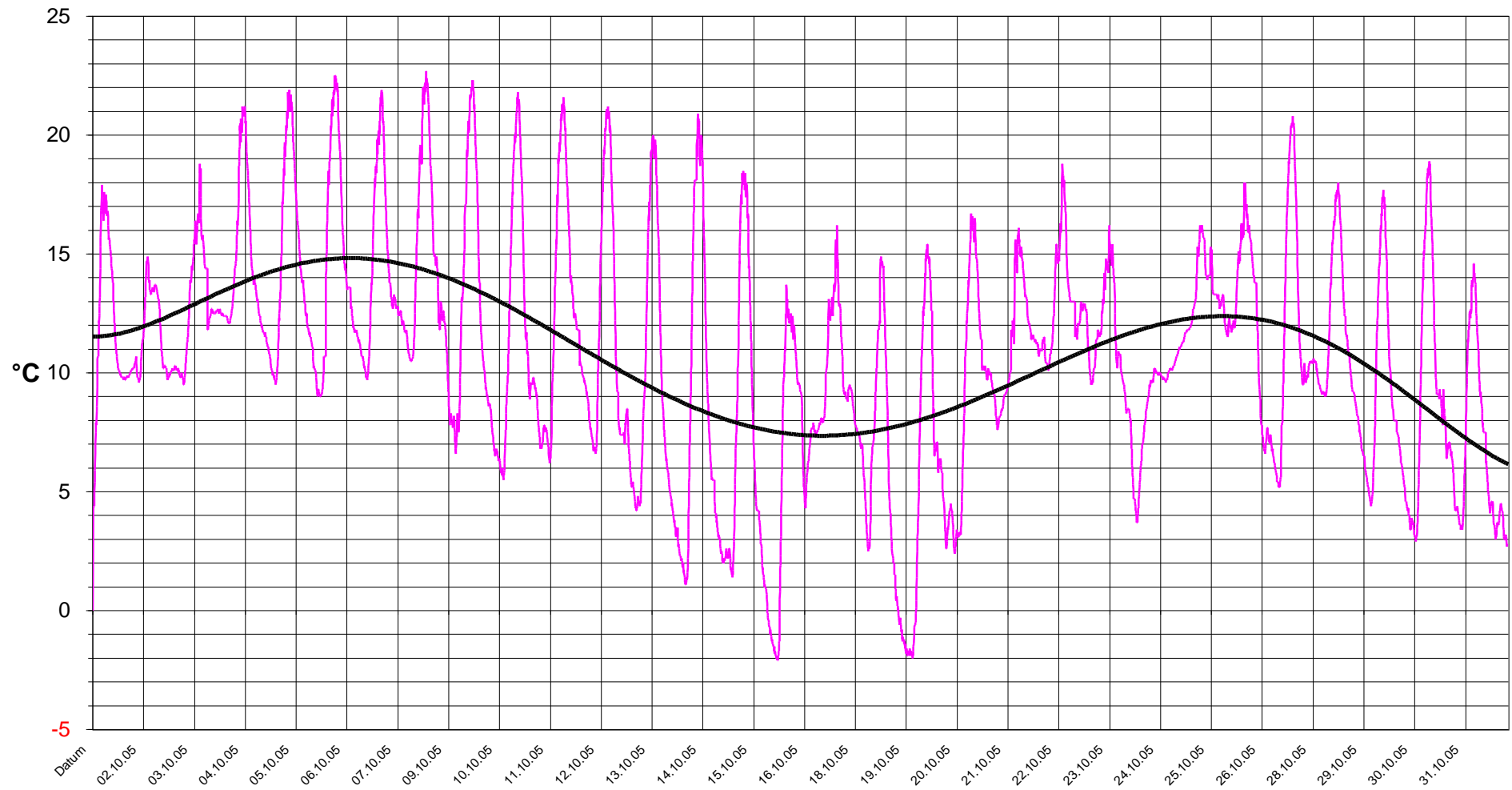
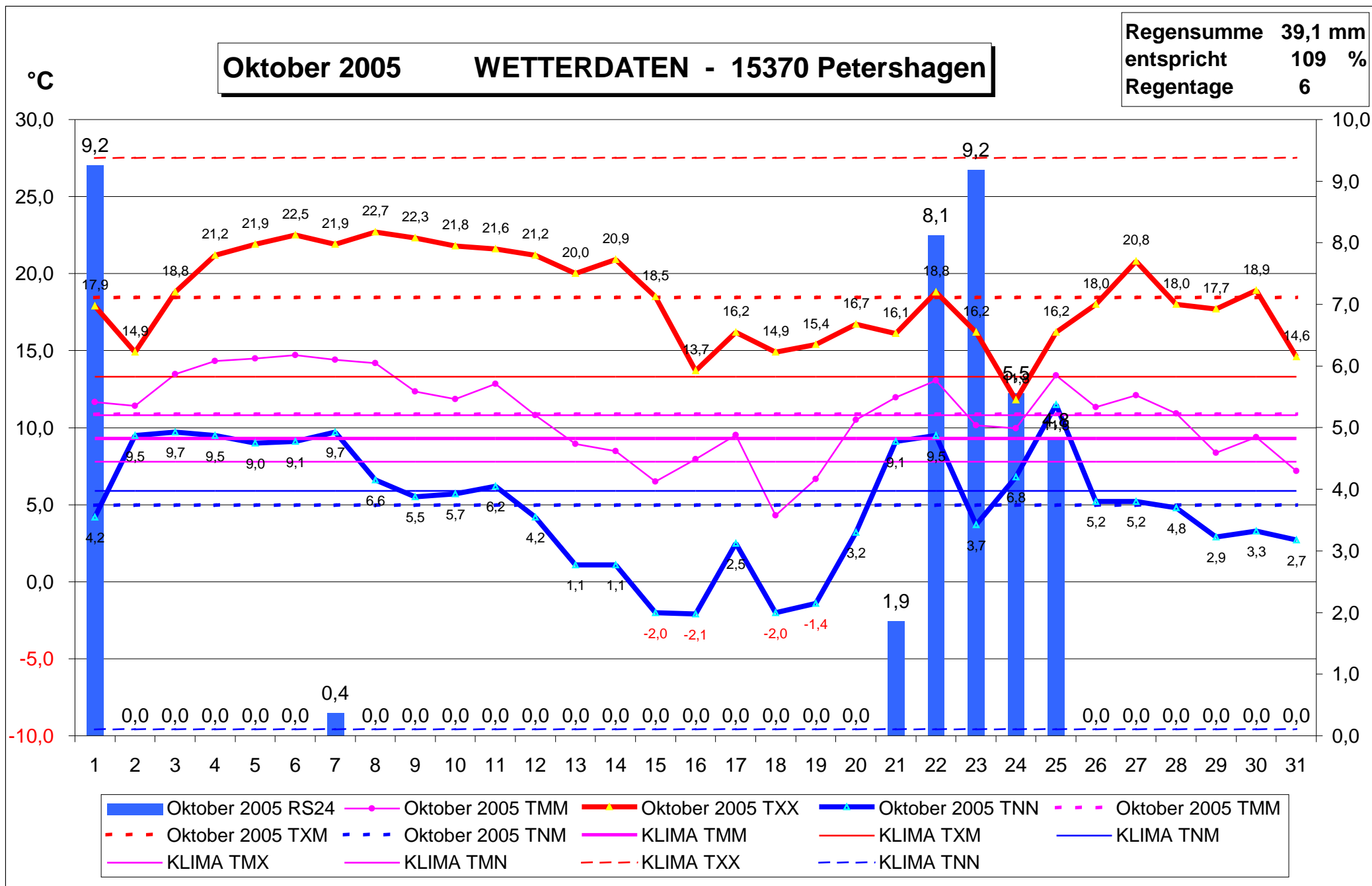


				Messdaten_Auswertung			
Oktober 05				KLIMA daten			
			mittl.		mittl.		
Anzahl der Messtage	31	abs.	tägl.	Monats	tägl.	abs.	
Messtag = 07:30:01 bis 07:30		Max.	Max.	Mittel	Min.	Min.	
				QN 3			
T° Garten	°C	22,7	18,5	10,9	5,0	-2,1	
bei	%	35	18,455	10,866	4,968	92	
am		08.10.05	11,699	10,877	10,146	16.10.2005	
um		14:42				7:31	
F% Garten	%	95		76,9		32	
bei	°C	4,2				22,2	
am		01.10.05				08.10.2005	
um		7:32				15:07	
Windgeschwindigkeit	km/h	26,8		1,9			
bei	°	235	SW				
bei	°C	14,3					
am		26.10.05					
um		9:55					
Windrichtung	°			139	SO		
Luftdruck	hPa	1030		1019		999	
am		16.10.05				22.10.2005	
um		9:01				5:01	
NIEDERSCHLAG		1h	24h	Monat	Anzahl		
NiederschlagsMAX.	mm	3,31	9,25				
am		23.10.05	02.10.05				
um		8:27	7:21		1h	24h	
NiederschlagsSUMME	mm			39,1	39,110	39,110	
Niederschlag >1,0mm	Anzahl der Tage/Monat				6		
T1° Wohnzimmer	°C	23,8		21,4		18,9	
bei	%	63				62	
am		06.10.05				02.10.2005	
um		21:11				6:51	
F1% Wohnzimmer	%	64		57,4		43	
bei	°C	22,9				20,1	
am		07.10.05				14.10.2005	
um		1:46				6:13	

GARTEN Temp. °C





Druckdatum 06.08.2006

Tag	TMM	TXX	TNN	delT	RS24		TMM	TXM	TNM	TMM	TXM	TNM	TMX	TMN	TXX	TNN
1	11,7	17,9	4,2	13,7	9,2		10,9	18,5	5,0	9,3	13,3	5,9	10,8	7,8	27,5	-9,6
2	11,4	14,9	9,5	5,4	0,0		10,9	18,5	5,0	9,3	13,3	5,9	10,8	7,8	27,5	-9,6
3	13,5	18,8	9,7	9,1	0,0		10,9	18,5	5,0	9,3	13,3	5,9	10,8	7,8	27,5	-9,6
4	14,3	21,2	9,5	11,7	0,0		10,9	18,5	5,0	9,3	13,3	5,9	10,8	7,8	27,5	-9,6
5	14,5	21,9	9,0	12,9	0,0		10,9	18,5	5,0	9,3	13,3	5,9	10,8	7,8	27,5	-9,6
6	14,7	22,5	9,1	13,4	0,0		10,9	18,5	5,0	9,3	13,3	5,9	10,8	7,8	27,5	-9,6
7	14,4	21,9	9,7	12,2	0,4		10,9	18,5	5,0	9,3	13,3	5,9	10,8	7,8	27,5	-9,6
8	14,2	22,7	6,6	16,1	0,0		10,9	18,5	5,0	9,3	13,3	5,9	10,8	7,8	27,5	-9,6
9	12,3	22,3	5,5	16,8	0,0		10,9	18,5	5,0	9,3	13,3	5,9	10,8	7,8	27,5	-9,6
10	11,9	21,8	5,7	16,1	0,0		10,9	18,5	5,0	9,3	13,3	5,9	10,8	7,8	27,5	-9,6
11	12,8	21,6	6,2	15,4	0,0		10,9	18,5	5,0	9,3	13,3	5,9	10,8	7,8	27,5	-9,6
12	10,8	21,2	4,2	17,0	0,0		10,9	18,5	5,0	9,3	13,3	5,9	10,8	7,8	27,5	-9,6
13	8,9	20,0	1,1	18,9	0,0		10,9	18,5	5,0	9,3	13,3	5,9	10,8	7,8	27,5	-9,6
14	8,5	20,9	1,1	19,8	0,0		10,9	18,5	5,0	9,3	13,3	5,9	10,8	7,8	27,5	-9,6
15	6,5	18,5	-2,0	20,5	0,0		10,9	18,5	5,0	9,3	13,3	5,9	10,8	7,8	27,5	-9,6
16	8,0	13,7	-2,1	15,8	0,0		10,9	18,5	5,0	9,3	13,3	5,9	10,8	7,8	27,5	-9,6
17	9,5	16,2	2,5	13,7	0,0		10,9	18,5	5,0	9,3	13,3	5,9	10,8	7,8	27,5	-9,6
18	4,3	14,9	-2,0	16,9	0,0		10,9	18,5	5,0	9,3	13,3	5,9	10,8	7,8	27,5	-9,6
19	6,7	15,4	-1,4	16,8	0,0		10,9	18,5	5,0	9,3	13,3	5,9	10,8	7,8	27,5	-9,6
20	10,5	16,7	3,2	13,5	0,0		10,9	18,5	5,0	9,3	13,3	5,9	10,8	7,8	27,5	-9,6
21	12,0	16,1	9,1	7,0	1,9		10,9	18,5	5,0	9,3	13,3	5,9	10,8	7,8	27,5	-9,6
22	13,1	18,8	9,5	9,3	8,1		10,9	18,5	5,0	9,3	13,3	5,9	10,8	7,8	27,5	-9,6
23	10,1	16,2	3,7	12,5	9,2		10,9	18,5	5,0	9,3	13,3	5,9	10,8	7,8	27,5	-9,6
24	10,0	11,8	6,8	5,0	5,5		10,9	18,5	5,0	9,3	13,3	5,9	10,8	7,8	27,5	-9,6
25	13,4	16,2	11,5	4,7	4,8		10,9	18,5	5,0	9,3	13,3	5,9	10,8	7,8	27,5	-9,6
26	11,3	18,0	5,2	12,8	0,0		10,9	18,5	5,0	9,3	13,3	5,9	10,8	7,8	27,5	-9,6
27	12,1	20,8	5,2	15,6	0,0		10,9	18,5	5,0	9,3	13,3	5,9	10,8	7,8	27,5	-9,6
28	10,9	18,0	4,8	13,2	0,0		10,9	18,5	5,0	9,3	13,3	5,9	10,8	7,8	27,5	-9,6
29	8,4	17,7	2,9	14,8	0,0		10,9	18,5	5,0	9,3	13,3	5,9	10,8	7,8	27,5	-9,6
30	9,4	18,9	3,3	15,6	0,0		10,9	18,5	5,0	9,3	13,3	5,9	10,8	7,8	27,5	-9,6
31	7,2	14,6	2,7	11,9	0,0		10,9	18,5	5,0	9,3	13,3	5,9	10,8	7,8	27,5	-9,6
Durchschnitt	TMM	TXM	TNM	delTM	RSS					TMM	TXM	TNM	TMX	TMN	TXX	TNN
Monatswerte	10,9	18,5	5,0	13,5	39,1	>>	109%	6		10,9	18,5	5,0	10,9	10,9	22,7	-2,1
Durchschnitt	TMM	TXM	TNM	delTM	RSS	>>	Regen-	Regentage		1,6	5,2	-0,9	0,1	3,1	-4,8	7,5
KLIMA bisher	9,3	13,3	5,9	7,4	36,0	>>	summe	>1,0mm								
Max / Min	TMX/N	TXX	TNN	delTX	RSSX/RSSN								0			
KLIMA bisher	10,8	27,5	-9,6	20,0	70,0								0			
	7,8				20,0											4