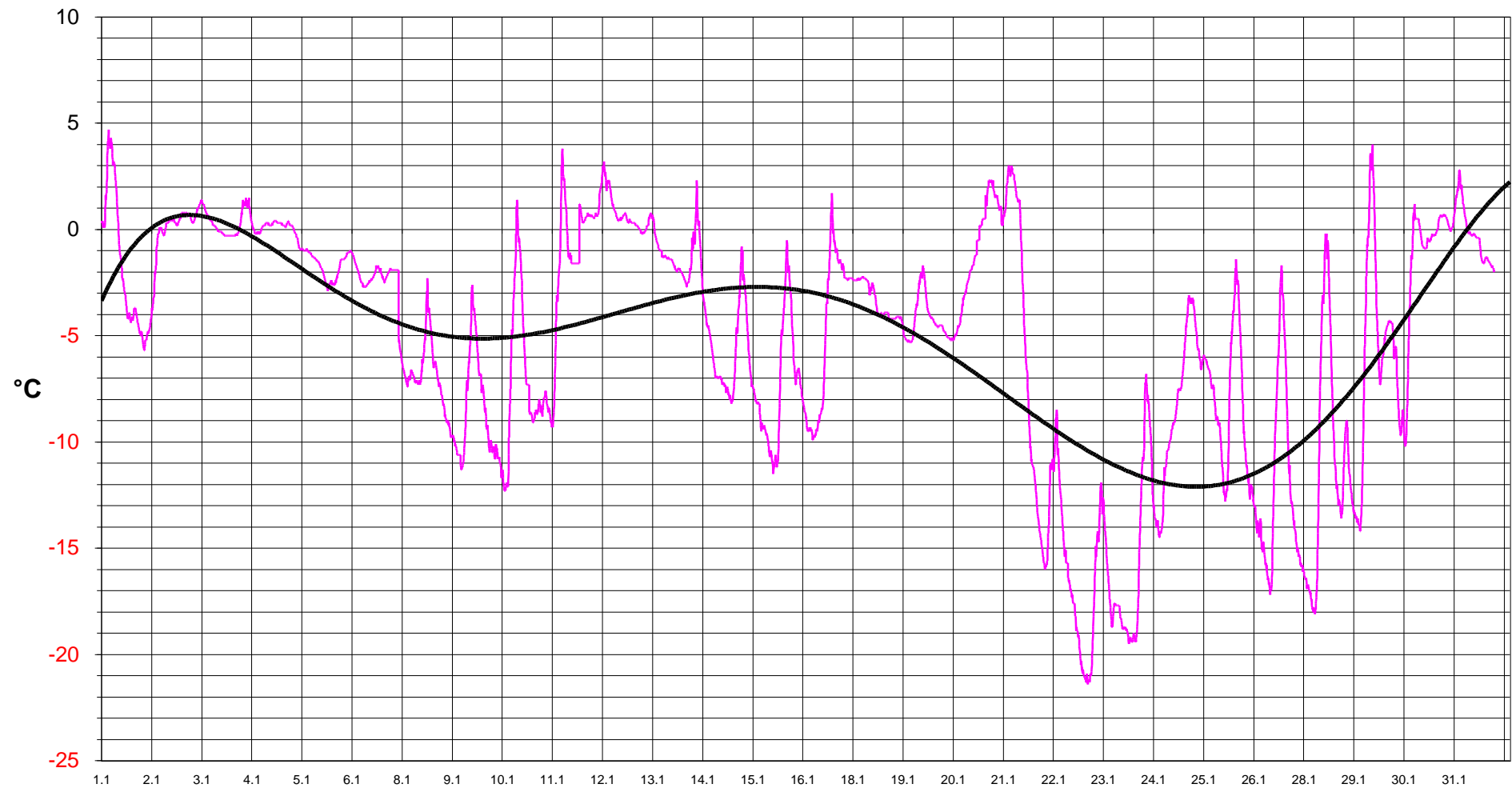
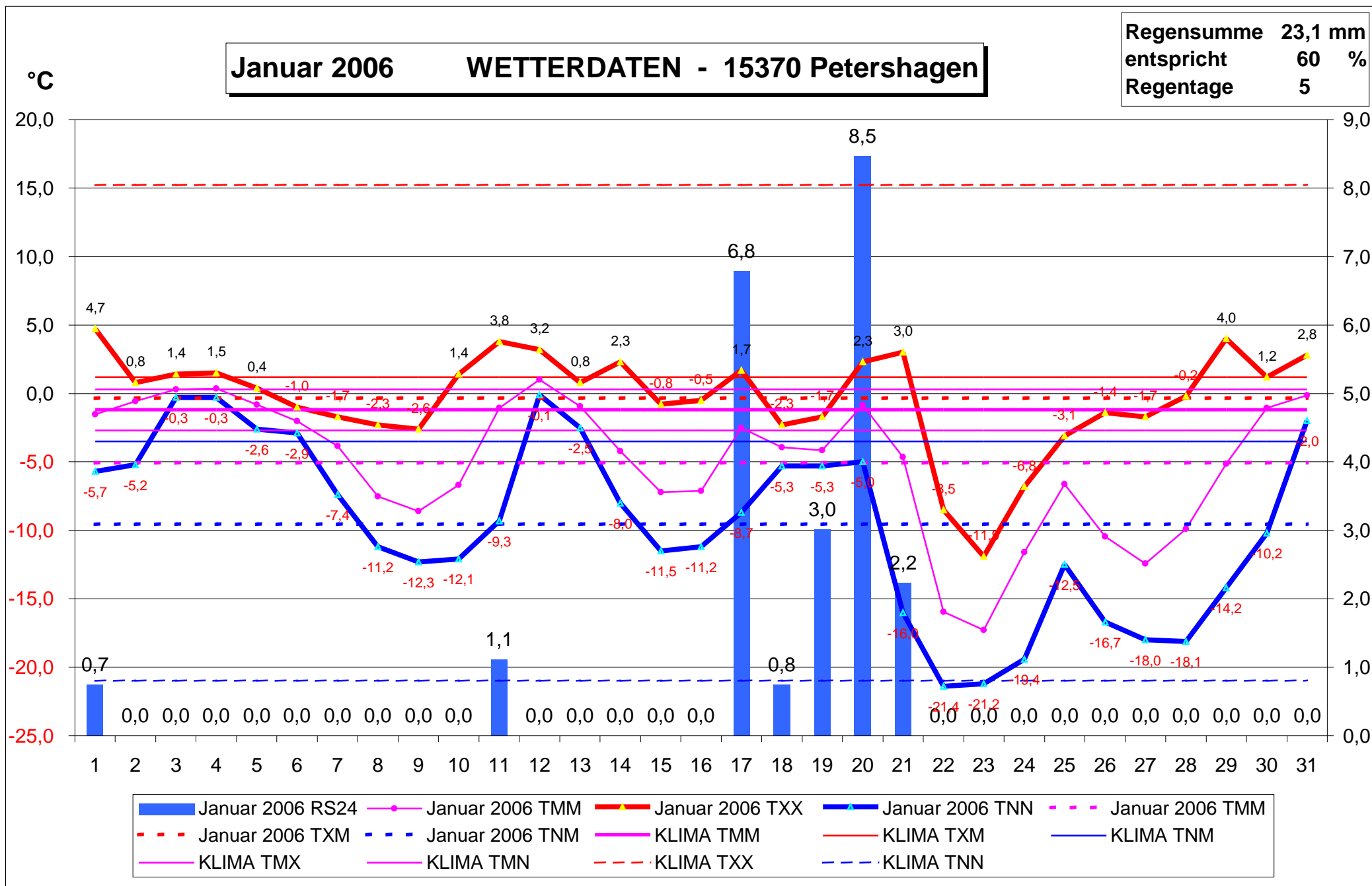


				Messdaten_Auswertung		
Januar 06				KLIMA daten		
			mittl.		mittl.	
Anzahl der Messtage	31	abs.	tägl.	Monats	tägl.	abs.
Messtag = 07:30:01 bis 07:30		Max.	Max.	Mittel	Min.	Min.
				QN 3		
T° Garten °C	4,7	-0,4	-5,1	-9,6	-21,4	
bei %	89	-0,361	-5,065	-9,568	59	
am	01.01.06	-4,555	-5,070	-5,568	23.01.2006	
um	11:15				6:27	
F% Garten %	95		74,0		20	
bei °C	0,8				-12,1	
am	03.01.06				23.01.2006	
um	4:27				13:17	
Windgeschwindigkeit km/h	25,4		2,2			
bei °	85	O				
bei °C	-1,3					
am	06.01.06					
um	1:00					
Windrichtung °			132	SO		
Luftdruck hPa	1046		1024		994	
am	23.01.06				18.01.2006	
um	8:42				4:07	
NIEDERSCHLAG	1h	24h	Monat	Anzahl		
NiederschlagsMAX. mm	4,78	8,47				
am	21.01.06	21.01.06				
um	0:29	7:24		1h	24h	
NiederschlagsSUMME mm			23,1	23,090	23,090	
Niederschlag >1,0mm	Anzahl der Tage/Monat			5		
T1° Wohnzimmer °C	22,5		20,8		16,4	
bei %	44				20	
am	06.01.06				10.01.2006	
um	22:30				7:38	
F1% Wohnzimmer %	50		37,8		20	
bei °C	20,1				16,6	
am	05.01.06				10.01.2006	
um	15:33				7:33	

GARTEN Temp. °C





Januar 2006										KLIMA						
Tag	TMM	TXX	TNN	delT	RS24		TMM	TXM	TNM	TMM	TXM	TNM	TMX	TMN	TXX	TNN
1	-1,5	4,7	-5,7	10,4	0,7		-5,1	-0,4	-9,6	-1,2	1,2	-3,5	0,3	-2,7	15,2	-21,0
2	-0,6	0,8	-5,2	6,0	0,0		-5,1	-0,4	-9,6	-1,2	1,2	-3,5	0,3	-2,7	15,2	-21,0
3	0,3	1,4	-0,3	1,7	0,0		-5,1	-0,4	-9,6	-1,2	1,2	-3,5	0,3	-2,7	15,2	-21,0
4	0,3	1,5	-0,3	1,8	0,0		-5,1	-0,4	-9,6	-1,2	1,2	-3,5	0,3	-2,7	15,2	-21,0
5	-0,8	0,4	-2,6	3,0	0,0		-5,1	-0,4	-9,6	-1,2	1,2	-3,5	0,3	-2,7	15,2	-21,0
6	-2,0	-1,0	-2,9	1,9	0,0		-5,1	-0,4	-9,6	-1,2	1,2	-3,5	0,3	-2,7	15,2	-21,0
7	-3,8	-1,7	-7,4	5,7	0,0		-5,1	-0,4	-9,6	-1,2	1,2	-3,5	0,3	-2,7	15,2	-21,0
8	-7,5	-2,3	-11,2	8,9	0,0		-5,1	-0,4	-9,6	-1,2	1,2	-3,5	0,3	-2,7	15,2	-21,0
9	-8,6	-2,6	-12,3	9,7	0,0		-5,1	-0,4	-9,6	-1,2	1,2	-3,5	0,3	-2,7	15,2	-21,0
10	-6,7	1,4	-12,1	13,5	0,0		-5,1	-0,4	-9,6	-1,2	1,2	-3,5	0,3	-2,7	15,2	-21,0
11	-1,0	3,8	-9,3	13,1	1,1		-5,1	-0,4	-9,6	-1,2	1,2	-3,5	0,3	-2,7	15,2	-21,0
12	1,0	3,2	-0,1	3,3	0,0		-5,1	-0,4	-9,6	-1,2	1,2	-3,5	0,3	-2,7	15,2	-21,0
13	-0,9	0,8	-2,5	3,3	0,0		-5,1	-0,4	-9,6	-1,2	1,2	-3,5	0,3	-2,7	15,2	-21,0
14	-4,2	2,3	-8,0	10,3	0,0		-5,1	-0,4	-9,6	-1,2	1,2	-3,5	0,3	-2,7	15,2	-21,0
15	-7,2	-0,8	-11,5	10,7	0,0		-5,1	-0,4	-9,6	-1,2	1,2	-3,5	0,3	-2,7	15,2	-21,0
16	-7,1	-0,5	-11,2	10,7	0,0		-5,1	-0,4	-9,6	-1,2	1,2	-3,5	0,3	-2,7	15,2	-21,0
17	-2,5	1,7	-8,7	10,4	6,8		-5,1	-0,4	-9,6	-1,2	1,2	-3,5	0,3	-2,7	15,2	-21,0
18	-3,9	-2,3	-5,3	3,0	0,8		-5,1	-0,4	-9,6	-1,2	1,2	-3,5	0,3	-2,7	15,2	-21,0
19	-4,2	-1,7	-5,3	3,6	3,0		-5,1	-0,4	-9,6	-1,2	1,2	-3,5	0,3	-2,7	15,2	-21,0
20	-0,8	2,3	-5,0	7,3	8,5		-5,1	-0,4	-9,6	-1,2	1,2	-3,5	0,3	-2,7	15,2	-21,0
21	-4,6	3,0	-16,0	19,0	2,2		-5,1	-0,4	-9,6	-1,2	1,2	-3,5	0,3	-2,7	15,2	-21,0
22	-16,0	-8,5	-21,4	12,9	0,0		-5,1	-0,4	-9,6	-1,2	1,2	-3,5	0,3	-2,7	15,2	-21,0
23	-17,3	-11,9	-21,2	9,3	0,0		-5,1	-0,4	-9,6	-1,2	1,2	-3,5	0,3	-2,7	15,2	-21,0
24	-11,6	-6,8	-19,4	12,6	0,0		-5,1	-0,4	-9,6	-1,2	1,2	-3,5	0,3	-2,7	15,2	-21,0
25	-6,6	-3,1	-12,5	9,4	0,0		-5,1	-0,4	-9,6	-1,2	1,2	-3,5	0,3	-2,7	15,2	-21,0
26	-10,5	-1,4	-16,7	15,3	0,0		-5,1	-0,4	-9,6	-1,2	1,2	-3,5	0,3	-2,7	15,2	-21,0
27	-12,4	-1,7	-18,0	16,3	0,0		-5,1	-0,4	-9,6	-1,2	1,2	-3,5	0,3	-2,7	15,2	-21,0
28	-9,9	-0,2	-18,1	17,9	0,0		-5,1	-0,4	-9,6	-1,2	1,2	-3,5	0,3	-2,7	15,2	-21,0
29	-5,1	4,0	-14,2	18,2	0,0		-5,1	-0,4	-9,6	-1,2	1,2	-3,5	0,3	-2,7	15,2	-21,0
30	-1,1	1,2	-10,2	11,4	0,0		-5,1	-0,4	-9,6	-1,2	1,2	-3,5	0,3	-2,7	15,2	-21,0
31	-0,1	2,8	-2,0	4,8	0,0		-5,1	-0,4	-9,6	-1,2	1,2	-3,5	0,3	-2,7	15,2	-21,0
Durchschnitt	TMM	TXM	TNM	delTM	RSS					TMM	TXM	TNM	TMX	TMN	TXX	TNN
Monatswerte	-5,1	-0,4	-9,6	9,2	23,1	>>	60%	5		-5,1	-0,4	-9,6	-5,1	-5,1	4,7	-21,4
Durchschnitt	TMM	TXM	TNM	delTM	RSS	>>	Regen-	Regentage		-3,9	-1,6	-6,1	-5,4	-2,4	-10,5	-0,4
KLIMA bisher	-1,2	1,2	-3,5	4,7	38,5	>>	summe	>1,0mm		Januar 2006 WETTERDATEN - 15370 Petershagen						
Max / Min	TMX/N	TXX	TNN	delTX	RSSX/RSSN								Sommertage		0	
KLIMA bisher	0,3	15,2	-21,0	20,0	77,0								Eistage		15	
	-2,7				19,2								Frosttage			31

SCHNEEFALL / Niederschlag

Januar 2006

SCHEE MESSDATEN						WETTERTAG (07:31 - 07:30)							
wann	Schnee-	Schneehöhe	Neuschnee	Wasser	Datum	Garten T°				Niederschlag in mm (l/m²)			Bemerkungen
Datum	Uhrzeit	Höhe	am Vorabend	ca. innerhalb 24h		mittl	max	min	delta	elektron. Messwert	Messzylinder	Tagessumme	
		mm	mm	mm		°C	°C	°C	°C	mm	mm	mm	
02.01.06	11:00	110	115		01.01.06	-1,5	4,7	-5,7	10,4	0,74	0,00	0,74	
03.01.06	9:00	100	110		02.01.06	-0,6	0,8	-5,2	6,0				
04.01.06	9:00	80	90		03.01.06	0,3	1,4	-0,3	1,7				
05.01.06	8:00	70	75		04.01.06	0,3	1,5	-0,3	1,8				vereister Schnee
06.01.06	8:00	70	70		05.01.06	-0,8	0,4	-2,6	3,0				Schneegriesel
07.01.06	10:00	65	65		06.01.06	-2,0	-1,0	-2,9	1,9				vereister Schnee
08.01.06	9:30	65	65		07.01.06	-3,8	-1,7	-7,4	5,7				dto.
09.01.06	8:00	65	65		08.01.06	-7,5	-2,3	-11,2	8,9				dto.
10.01.06	7:30	60	60		09.01.06	-8,6	-2,6	-12,3	9,7				dto.
11.01.06	7:50	55	55		10.01.06	-6,7	1,4	-12,1	13,5				dto.
12.01.06	8:00	50	55		11.01.06	-1,0	3,8	-9,3	13,1	1,11	0,00	1,11	Naßschnee
13.01.06	8:00	45	45		12.01.06	1,0	3,2	-0,1	3,3				dto.
14.01.06	10:00	40	40		13.01.06	-0,9	0,8	-2,5	3,3				Eisschnee
15.01.06	10:00	40	40		14.01.06	-4,2	2,3	-8,0	10,3				Eisschnee
16.01.06	8:00	40	40		15.01.06	-7,2	-0,8	-11,5	10,7				Eisschnee
17.01.06	8:00	35	35		16.01.06	-7,1	-0,5	-11,2	10,7				Eisschnee
18.01.06	7:30	110	35	75	17.01.06	-2,5	1,7	-8,7	10,4		6,78	6,78	Pulverschneeauflage
19.01.06	7:30	110	120	10	18.01.06	-3,9	-2,3	-5,3	3,0		0,75	0,75	Pulverschneeauflage
20.01.06	7:15	120	105	25	19.01.06	-4,2	-1,7	-5,3	3,6		3,01	3,01	Pulverschneeauflage
21.01.06	8:00	100	120		20.01.06	-0,8	2,3	-5,0	7,3	8,47	0,00	8,47	ganztags Regen (Sprühregen)
22.01.06	8:30	85	85	4	21.01.06	-4,6	3,0	-16,0	19,0	1,85	0,38	2,23	früh Regen, später Frost
23.01.06	6:30	85	85		22.01.06	-16,0	-8,5	-21,4	12,9				Eisschnee
24.01.06	6:30	85	85		23.01.06	-17,3	-11,9	-21,2	9,3				dto.
25.01.06	14:30	85	85		24.01.06	-11,6	-6,8	-19,4	12,6				dto.
26.01.06	8:00	80	80		25.01.06	-6,6	-3,1	-12,5	9,4				dto.
27.01.06	7:30	80	80		26.01.06	-10,5	-1,4	-16,7	15,3				dto.
28.01.06	10:00	80	80		27.01.06	-12,4	-1,7	-18,0	16,3				dto.
29.01.06	9:30	80	80		28.01.06	-9,9	-0,2	-18,1	17,9				dto.
30.01.06	8:00	80	80		29.01.06	-5,1	4,0	-14,2	18,2				Eisschnee, oben auftauend
31.01.06	8:00	80	80		30.01.06	-1,1	1,2	-10,2	11,4				Eisschnee, oben auftauend
01.02.06	8:00	75	75		31.01.06	-0,1	2,8	-2,0	4,8				Eisschnee, oben auftauend
						-5,1	4,7	-21,4	9,2	12,17	10,92	23,09	Monatswerte