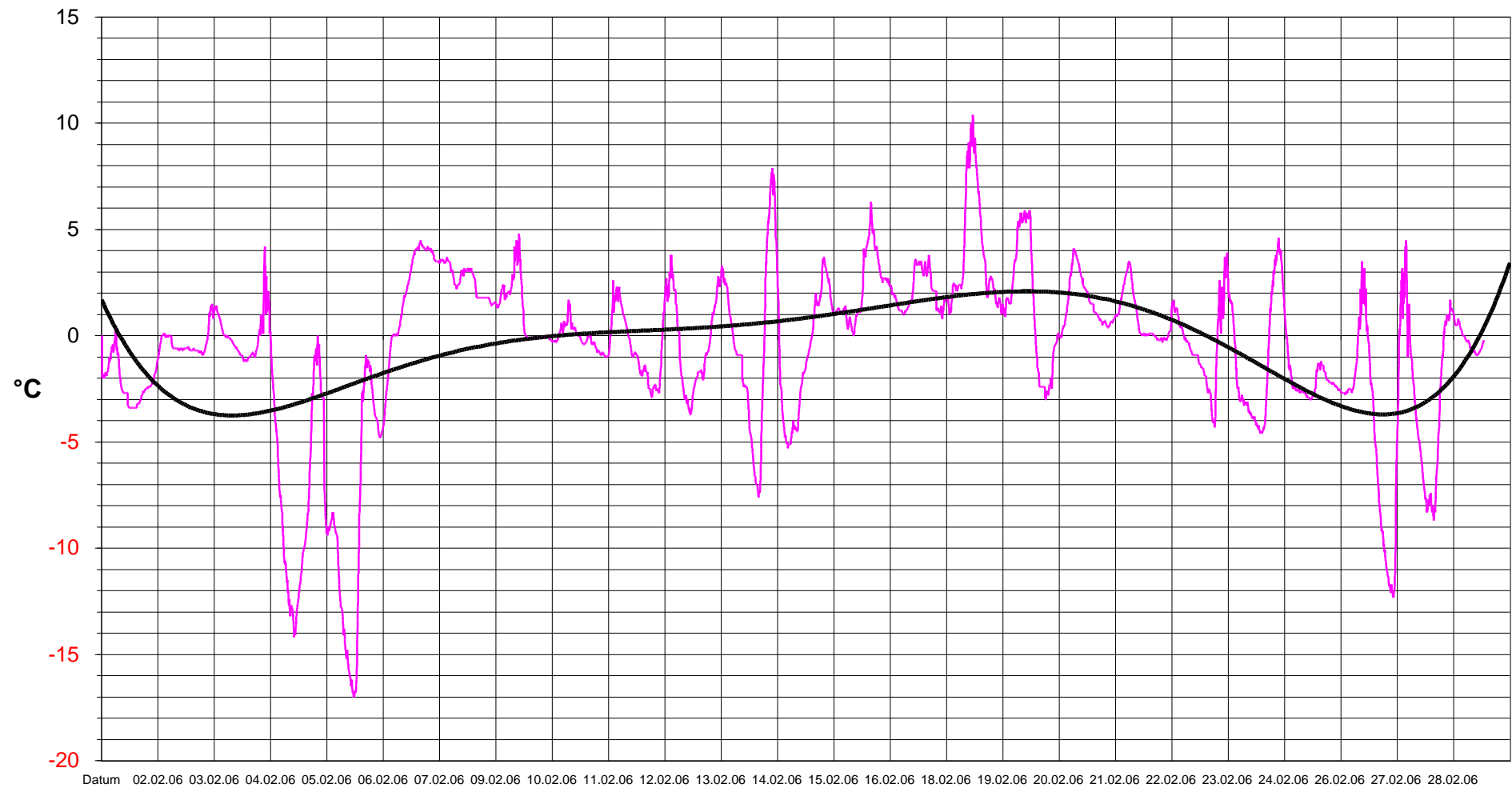
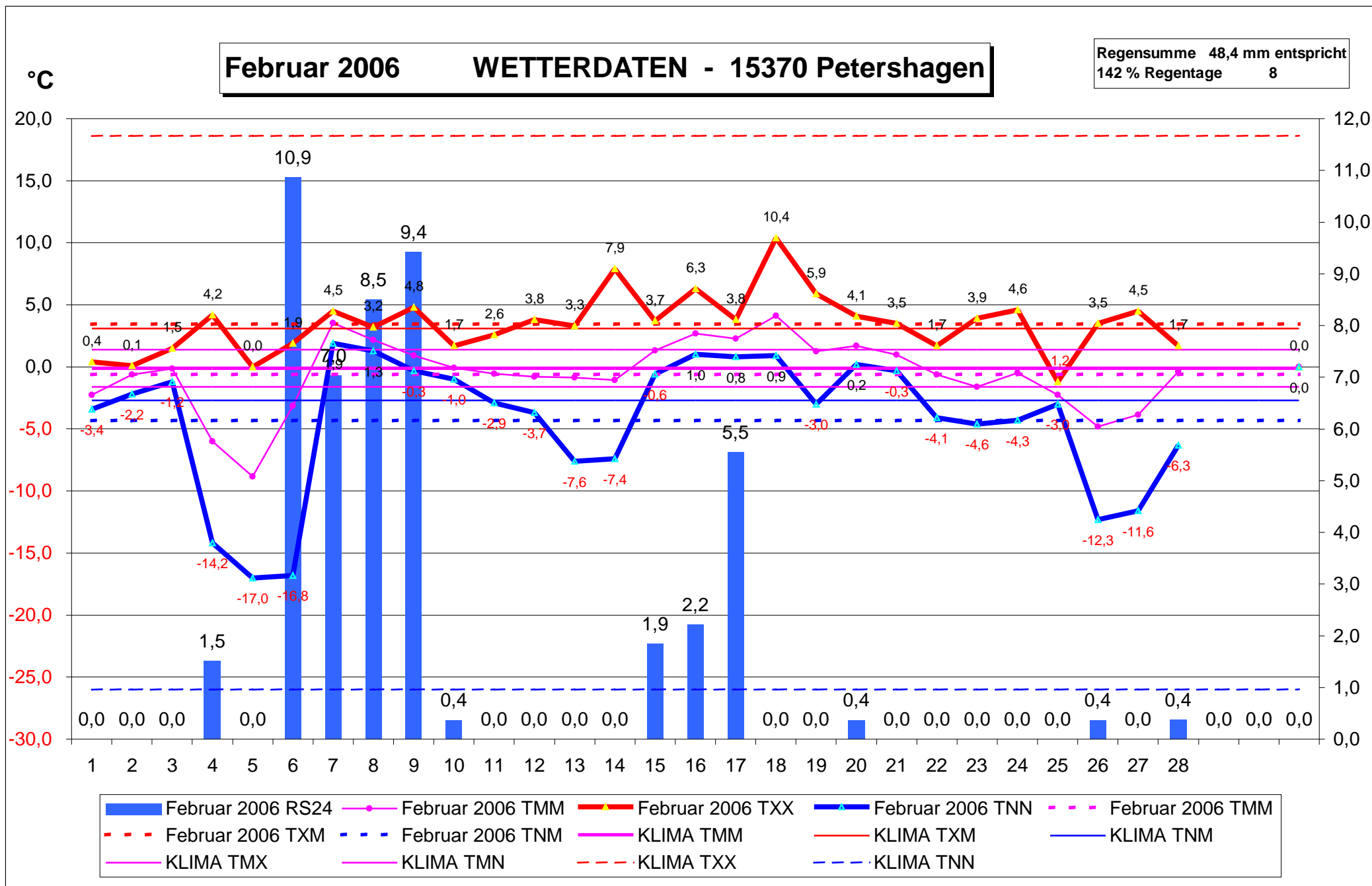


				Messdaten_Auswertung			
Februar 06				KLIMA daten			
			mittl.		mittl.		
Anzahl der Messtage	28	abs.	tägl.	Monats	tägl.	abs.	
Messtag = 07:30:01 bis 07:30		Max.	Max.	Mittel	Min.	Min.	
				QN 3			
T° Garten	°C	10,4	3,4	-0,6	-4,3	-17,0	
bei	%	42	3,439	-0,566	-4,346	65	
am		18.02.06	-0,164	-0,567	-1,066	06.02.2006	
um		13:08				7:01	
F% Garten	%	95		74,9		23	
bei	°C	1,9				4,1	
am		07.02.06				27.02.2006	
um		7:37				14:11	
Windgeschwindigkeit	km/h	26,8		2,1			
bei	°	280	W				
bei	°C	2,0					
am		09.02.06					
um		7:49					
Windrichtung	°			164	SSO		
Luftdruck	hPa	1029		1011		987	
am		04.02.06				17.02.2006	
um		21:20				3:31	
NIEDERSCHLAG		1h	24h	Monat	Anzahl		
NiederschlagsMAX.	mm	2,59	10,86				
am		17.02.06	07.02.06				
um		13:26	7:22		1h	24h	
NiederschlagsSUMME	mm			48,4	48,443	48,443	
Niederschlag >1,0mm		Anzahl der Tage/Monat			8		
T1° Wohnzimmer	°C	22,5		20,1		16,4	
bei	%	52				40	
am		11.02.06				10.02.2006	
um		22:27				12:40	
F1% Wohnzimmer	%	54		39,0		27	
bei	°C	22,3				20,1	
am		11.02.06				02.02.2006	
um		21:12				7:07	

# GARTEN Temp. °C





Druckdatum 03.04.2006

Februar 2006										KLIMA						
Tag	TMM	TXX	TNN	delT	RS24		TMM	TXM	TNM	TMM	TXM	TNM	TMX	TMN	TXX	TNN
1	-2,2	0,4	-3,4	3,8	0,0		-0,6	3,4	-4,3	-0,1	3,1	-2,7	1,4	-1,6	18,6	-26,0
2	-0,6	0,1	-2,2	2,3	0,0		-0,6	3,4	-4,3	-0,1	3,1	-2,7	1,4	-1,6	18,6	-26,0
3	-0,1	1,5	-1,2	2,7	0,0		-0,6	3,4	-4,3	-0,1	3,1	-2,7	1,4	-1,6	18,6	-26,0
4	-6,0	4,2	-14,2	18,4	1,5		-0,6	3,4	-4,3	-0,1	3,1	-2,7	1,4	-1,6	18,6	-26,0
5	-8,8	0,0	-17,0	17,0	0,0		-0,6	3,4	-4,3	-0,1	3,1	-2,7	1,4	-1,6	18,6	-26,0
6	-3,1	1,9	-16,8	18,7	10,9		-0,6	3,4	-4,3	-0,1	3,1	-2,7	1,4	-1,6	18,6	-26,0
7	3,5	4,5	1,9	2,6	7,0		-0,6	3,4	-4,3	-0,1	3,1	-2,7	1,4	-1,6	18,6	-26,0
8	2,2	3,2	1,3	1,9	8,5		-0,6	3,4	-4,3	-0,1	3,1	-2,7	1,4	-1,6	18,6	-26,0
9	0,9	4,8	-0,3	5,1	9,4		-0,6	3,4	-4,3	-0,1	3,1	-2,7	1,4	-1,6	18,6	-26,0
10	-0,1	1,7	-1,0	2,7	0,4		-0,6	3,4	-4,3	-0,1	3,1	-2,7	1,4	-1,6	18,6	-26,0
11	-0,5	2,6	-2,9	5,5	0,0		-0,6	3,4	-4,3	-0,1	3,1	-2,7	1,4	-1,6	18,6	-26,0
12	-0,8	3,8	-3,7	7,5	0,0		-0,6	3,4	-4,3	-0,1	3,1	-2,7	1,4	-1,6	18,6	-26,0
13	-0,9	3,3	-7,6	10,9	0,0		-0,6	3,4	-4,3	-0,1	3,1	-2,7	1,4	-1,6	18,6	-26,0
14	-1,1	7,9	-7,4	15,3	0,0		-0,6	3,4	-4,3	-0,1	3,1	-2,7	1,4	-1,6	18,6	-26,0
15	1,3	3,7	-0,6	4,3	1,9		-0,6	3,4	-4,3	-0,1	3,1	-2,7	1,4	-1,6	18,6	-26,0
16	2,7	6,3	1,0	5,3	2,2		-0,6	3,4	-4,3	-0,1	3,1	-2,7	1,4	-1,6	18,6	-26,0
17	2,3	3,8	0,8	3,0	5,5		-0,6	3,4	-4,3	-0,1	3,1	-2,7	1,4	-1,6	18,6	-26,0
18	4,1	10,4	0,9	9,5	0,0		-0,6	3,4	-4,3	-0,1	3,1	-2,7	1,4	-1,6	18,6	-26,0
19	1,3	5,9	-3,0	8,9	0,0		-0,6	3,4	-4,3	-0,1	3,1	-2,7	1,4	-1,6	18,6	-26,0
20	1,7	4,1	0,2	3,9	0,4		-0,6	3,4	-4,3	-0,1	3,1	-2,7	1,4	-1,6	18,6	-26,0
21	1,0	3,5	-0,3	3,8	0,0		-0,6	3,4	-4,3	-0,1	3,1	-2,7	1,4	-1,6	18,6	-26,0
22	-0,6	1,7	-4,1	5,8	0,0		-0,6	3,4	-4,3	-0,1	3,1	-2,7	1,4	-1,6	18,6	-26,0
23	-1,6	3,9	-4,6	8,5	0,0		-0,6	3,4	-4,3	-0,1	3,1	-2,7	1,4	-1,6	18,6	-26,0
24	-0,5	4,6	-4,3	8,9	0,0		-0,6	3,4	-4,3	-0,1	3,1	-2,7	1,4	-1,6	18,6	-26,0
25	-2,3	-1,2	-3,0	1,8	0,0		-0,6	3,4	-4,3	-0,1	3,1	-2,7	1,4	-1,6	18,6	-26,0
26	-4,8	3,5	-12,3	15,8	0,4		-0,6	3,4	-4,3	-0,1	3,1	-2,7	1,4	-1,6	18,6	-26,0
27	-3,9	4,5	-11,6	16,1	0,0		-0,6	3,4	-4,3	-0,1	3,1	-2,7	1,4	-1,6	18,6	-26,0
28	-0,4	1,7	-6,3	8,0	0,4		-0,6	3,4	-4,3	-0,1	3,1	-2,7	1,4	-1,6	18,6	-26,0
					0,0		-0,6	3,4	-4,3	-0,1	3,1	-2,7	1,4	-1,6	18,6	-26,0
					0,0		-0,6	3,4	-4,3	-0,1	3,1	-2,7	1,4	-1,6	18,6	-26,0
							-0,6	3,4	-4,3	-0,1	3,1	-2,7	1,4	-1,6	18,6	-26,0
Durchschnitt	TMM	TXM	TNM	delTM	RSS					TMM	TXM	TNM	TMX	TMN	TXX	TNN
Monatswerte	-0,6	3,4	-4,3	7,8	48,4	>>	142%	8		-0,6	3,4	-4,3	-0,6	-0,6	10,4	-17,0
Durchschnitt	TMM	TXM	TNM	delTM	RSS	>>	Regen-	Regentage		-0,5	0,3	-1,6	-2,0	1,0	-8,2	9,0
KLIMA bisher	-0,1	3,1	-2,7	5,8	34,0	>>	summe	>1,0mm		Februar 2006 WETTERDATEN - 15370 Petershagen						
Max / Min	TMX/N	TXX	TNN	delTX	RSSX/RSSN								Sommertage		0	
KLIMA bisher	1,4	18,6	-26,0	20,0	68,0								Eistage		2	
	-1,6				17,0								Frosttage			22

# SCHNEEFALL / Niederschlag

Februar 2006

SCHEE MESSDATEN						WETTERTAG (07:31 - 07:30)								
wann		Schnee-	Schneehöhe	Neuschnee	Wasser	Garten T°				Niederschlag in mm (l/m <sup>2</sup> )			Bemerkungen	
Datum	Uhrzeit	Höhe	am Vorabend	ca. innerhalb 24h	Messzylinder	Datum	mittl	max	min	delta	elektron. Messwert	Messzylinder		Tagessumme
		mm	mm	mm	ml		°C	°C	°C	°C	mm	mm		mm
02.02.06	8:00	75	75			01.02.06	-2,2	0,4	-3,4	3,8				Eisschnee, oben auftauend
03.02.06	8:00	75	75			02.02.06	-0,6	0,1	-2,2	2,3				Eisschnee, oben auftauend
04.02.06	8:00	75	75			03.02.06	-0,1	1,5	-1,2	2,7				leichter Nieselregen
05.02.06	9:00	85	85	15	20	04.02.06	-6,0	4,2	-14,2	18,4		1,51	1,51	leichter Schneefall 8:00-11:00
06.02.06	8:00	85	85			05.02.06	-8,8	0,0	-17,0	17,0				
07.02.06	7:30	120	85	40	110	06.02.06	-3,1	1,9	-16,8	18,7	2,59	8,29	10,88	Schnee+Regen=Schneematsch
08.02.06	7:40	80	100			07.02.06	3,5	4,5	1,9	2,6	7,03	0,00	7,03	Regen = Schneematsch
09.02.06	8:00	40	60			08.02.06	2,2	3,2	1,3	1,9	8,51	0,00	8,51	Regen = Schneematsch
10.02.06	7:30	115	60	90	125	09.02.06	0,9	4,8	-0,3	5,1		9,42	9,42	Naßschneefall über Nacht
11.02.06	10:00	100	100			10.02.06	-0,1	1,7	-1,0	2,7	0,37	0,00	0,37	leichter Schneefall vormittags
12.02.06	7:30	85	85			11.02.06	-0,5	2,6	-2,9	5,5				Naß- / Pappschnee
13.02.06	8:00	80	80			12.02.06	-0,8	3,8	-3,7	7,5				
14.02.06	8:00	75	75			13.02.06	-0,9	3,3	-7,6	10,9				
15.02.06	8:00	70	70			14.02.06	-1,1	7,9	-7,4	15,3				
16.02.06	7:30	65	65			15.02.06	1,3	3,7	-0,6	4,3	1,85	0,00	1,85	Regen
17.02.06	7:30	45	50			16.02.06	2,7	6,3	1,0	5,3	2,22	0,00	2,22	Regen
18.02.06	8:00	30	30			17.02.06	2,3	3,8	0,8	3,0	5,55	0,00	5,55	Regen
19.02.06	8:00	10	15			18.02.06	4,1	10,4	0,9	9,5				19.02.06 8:00 Schneeflecken,
20.02.06	7:30	0	0			19.02.06	1,3	5,9	-3,0	8,9				keine geschlossene Schneedecke
21.02.06						20.02.06	1,7	4,1	0,2	3,9	0,37	0,00	0,37	Schneeflecken
22.02.06						21.02.06	1,0	3,5	-0,3	3,8				Schneeflecken
23.02.06						22.02.06	-0,6	1,7	-4,1	5,8				Schneeflecken
24.02.06						23.02.06	-1,6	3,9	-4,6	8,5				Schneeflecken
25.02.06						24.02.06	-0,5	4,6	-4,3	8,9				Schneeflecken
26.02.06						25.02.06	-2,3	-1,2	-3,0	1,8				Schneeflecken
27.02.06						26.02.06	-4,8	3,5	-12,3	15,8	0,37	0,00	0,37	leichter Schneefall 9:00-10:00
28.02.06						27.02.06	-3,9	4,5	-11,6	16,1				Schneeflecken
01.03.06	8:00	5	0	5	5	28.02.06	-0,4	1,7	-6,3	8,0		0,38	0,38	Schneeflecken
02.03.06						01.03.06								
03.03.06						02.03.06								
04.03.06						03.03.06								
							-0,6	10,4	-17,0	7,8	28,85	19,59	48,44	Monatswerte