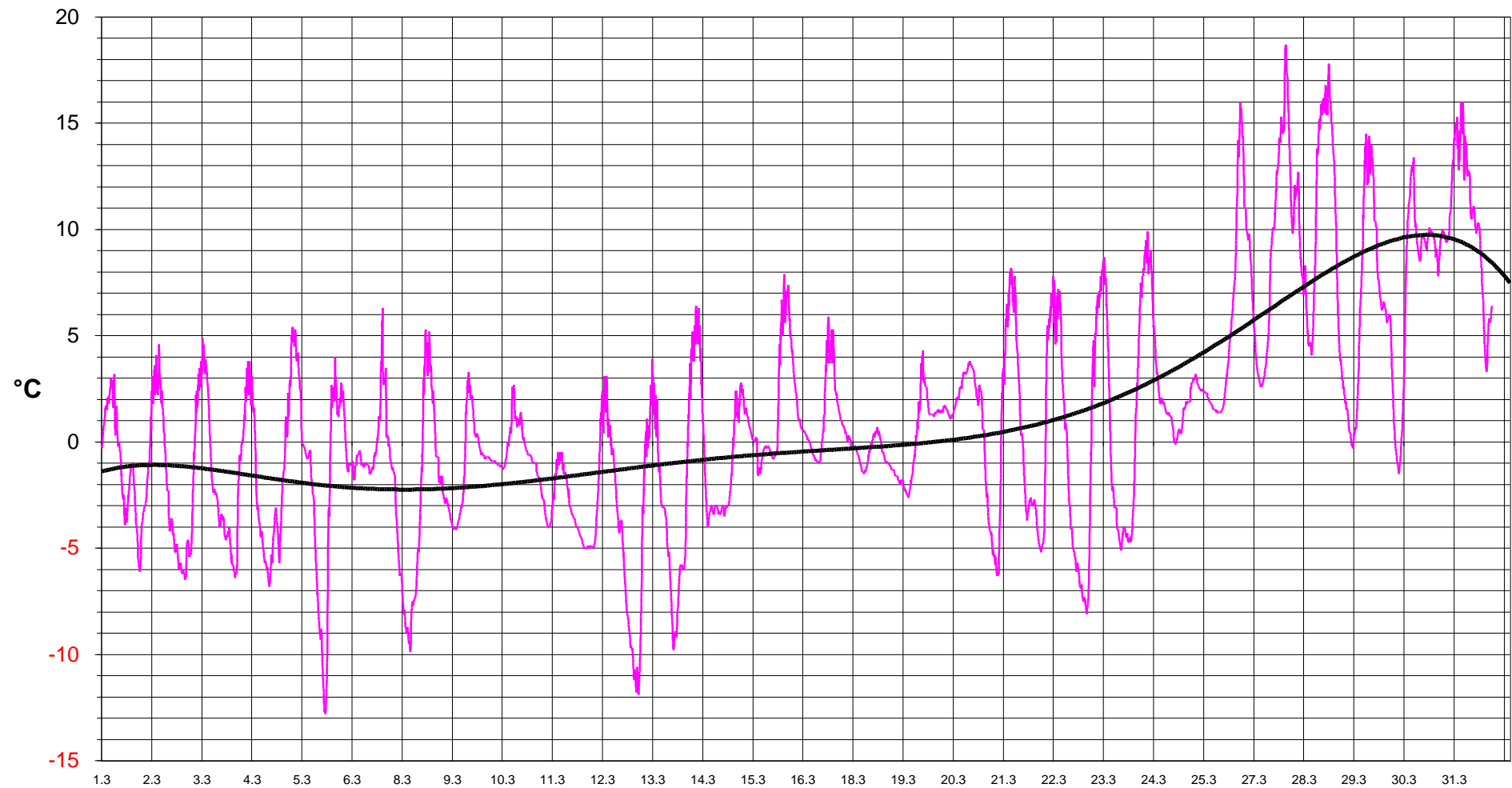


		Messdaten_Auswertung				
März 06		KLIMA daten				
			mittl.		mittl.	
Anzahl der Messtage	31	abs.	tägl.	Monats	tägl.	abs.
Messtag = 07:30:01 bis 07:30		Max.	Max.	Mittel	Min.	Min.
				QN 3		
T° Garten °C		18,7	7,0	1,2	-4,3	-12,8
bei %	61	6,968	1,155	-4,339	73	
am	27.03.06	1,879	1,156	0,469	06.03.2006	
um	17:17				6:59	
F% Garten %		95		66,6		20
bei °C	4,7				5,2	
am	26.03.06				14.03.2006	
um	11:25				12:43	
Windgeschwindigkeit km/h		28,9		2,3		
bei °	250	WSW				
bei °C	13,7					
am	31.03.06					
um	13:25					
Windrichtung °				150	SSO	
Luftdruck hPa		1033		1008		991
am	13.03.06				03.03.2006	
um	6:52				22:22	
NIEDERSCHLAG		1h	24h	Monat	Anzahl	
NiederschlagsMAX. mm		2,96	8,88			
am	26.03.06	27.03.06				
um	13:26	7:22			1h 24h	
NiederschlagsSUMME mm				48,2	48,194 48,194	
Niederschlag >1,0mm	Anzahl der Tage/Monat				11	
T1° Wohnzimmer °C		22,4		20,7		17,5
bei %	34				38	
am	24.03.06				20.03.2006	
um	22:14				13:39	
F1% Wohnzimmer %		47		37,7		24
bei °C	20,8				19,5	
am	28.03.06				23.03.2006	
um	20:02				6:42	

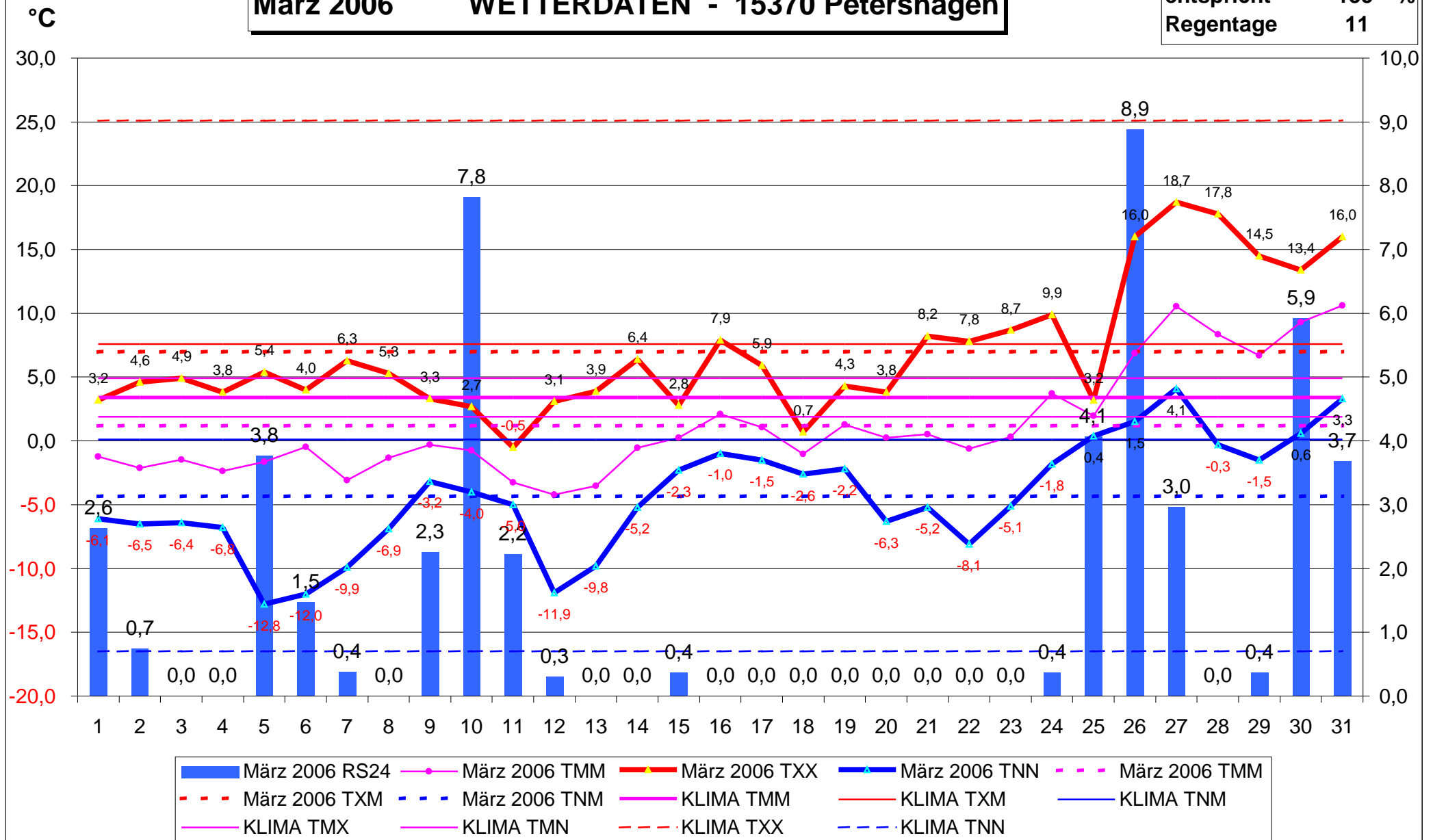
GARTEN Temp. °C



März 2006

WETTERDATEN - 15370 Petershagen

Regensumme 48,2 mm
entspricht 135 %
Regentage 11



Druckdatum 03.04.2006

März 2006										KLIMA						
Tag	TMM	TXX	TNN	delT	RS24		TMM	TXM	TNM	TMM	TXM	TNM	TMX	TMN	TXX	TNN
1	-1,2	3,2	-6,1	9,3	2,6		1,2	7,0	-4,3	3,4	7,6	0,1	4,9	1,9	25,1	-16,5
2	-2,1	4,6	-6,5	11,1	0,7		1,2	7,0	-4,3	3,4	7,6	0,1	4,9	1,9	25,1	-16,5
3	-1,5	4,9	-6,4	11,3	0,0		1,2	7,0	-4,3	3,4	7,6	0,1	4,9	1,9	25,1	-16,5
4	-2,4	3,8	-6,8	10,6	0,0		1,2	7,0	-4,3	3,4	7,6	0,1	4,9	1,9	25,1	-16,5
5	-1,6	5,4	-12,8	18,2	3,8		1,2	7,0	-4,3	3,4	7,6	0,1	4,9	1,9	25,1	-16,5
6	-0,5	4,0	-12,0	16,0	1,5		1,2	7,0	-4,3	3,4	7,6	0,1	4,9	1,9	25,1	-16,5
7	-3,1	6,3	-9,9	16,2	0,4		1,2	7,0	-4,3	3,4	7,6	0,1	4,9	1,9	25,1	-16,5
8	-1,3	5,3	-6,9	12,2	0,0		1,2	7,0	-4,3	3,4	7,6	0,1	4,9	1,9	25,1	-16,5
9	-0,3	3,3	-3,2	6,5	2,3		1,2	7,0	-4,3	3,4	7,6	0,1	4,9	1,9	25,1	-16,5
10	-0,7	2,7	-4,0	6,7	7,8		1,2	7,0	-4,3	3,4	7,6	0,1	4,9	1,9	25,1	-16,5
11	-3,3	-0,5	-5,0	4,5	2,2		1,2	7,0	-4,3	3,4	7,6	0,1	4,9	1,9	25,1	-16,5
12	-4,2	3,1	-11,9	15,0	0,3		1,2	7,0	-4,3	3,4	7,6	0,1	4,9	1,9	25,1	-16,5
13	-3,5	3,9	-9,8	13,7	0,0		1,2	7,0	-4,3	3,4	7,6	0,1	4,9	1,9	25,1	-16,5
14	-0,5	6,4	-5,2	11,6	0,0		1,2	7,0	-4,3	3,4	7,6	0,1	4,9	1,9	25,1	-16,5
15	0,3	2,8	-2,3	5,1	0,4		1,2	7,0	-4,3	3,4	7,6	0,1	4,9	1,9	25,1	-16,5
16	2,1	7,9	-1,0	8,9	0,0		1,2	7,0	-4,3	3,4	7,6	0,1	4,9	1,9	25,1	-16,5
17	1,1	5,9	-1,5	7,4	0,0		1,2	7,0	-4,3	3,4	7,6	0,1	4,9	1,9	25,1	-16,5
18	-1,0	0,7	-2,6	3,3	0,0		1,2	7,0	-4,3	3,4	7,6	0,1	4,9	1,9	25,1	-16,5
19	1,3	4,3	-2,2	6,5	0,0		1,2	7,0	-4,3	3,4	7,6	0,1	4,9	1,9	25,1	-16,5
20	0,2	3,8	-6,3	10,1	0,0		1,2	7,0	-4,3	3,4	7,6	0,1	4,9	1,9	25,1	-16,5
21	0,5	8,2	-5,2	13,4	0,0		1,2	7,0	-4,3	3,4	7,6	0,1	4,9	1,9	25,1	-16,5
22	-0,6	7,8	-8,1	15,9	0,0		1,2	7,0	-4,3	3,4	7,6	0,1	4,9	1,9	25,1	-16,5
23	0,3	8,7	-5,1	13,8	0,0		1,2	7,0	-4,3	3,4	7,6	0,1	4,9	1,9	25,1	-16,5
24	3,7	9,9	-1,8	11,7	0,4		1,2	7,0	-4,3	3,4	7,6	0,1	4,9	1,9	25,1	-16,5
25	2,0	3,2	0,4	2,8	4,1		1,2	7,0	-4,3	3,4	7,6	0,1	4,9	1,9	25,1	-16,5
26	6,9	16,0	1,5	14,5	8,9		1,2	7,0	-4,3	3,4	7,6	0,1	4,9	1,9	25,1	-16,5
27	10,5	18,7	4,1	14,6	3,0		1,2	7,0	-4,3	3,4	7,6	0,1	4,9	1,9	25,1	-16,5
28	8,3	17,8	-0,3	18,1	0,0		1,2	7,0	-4,3	3,4	7,6	0,1	4,9	1,9	25,1	-16,5
29	6,7	14,5	-1,5	16,0	0,4		1,2	7,0	-4,3	3,4	7,6	0,1	4,9	1,9	25,1	-16,5
30	9,3	13,4	0,6	12,8	5,9		1,2	7,0	-4,3	3,4	7,6	0,1	4,9	1,9	25,1	-16,5
31	10,6	16,0	3,3	12,7	3,7		1,2	7,0	-4,3	3,4	7,6	0,1	4,9	1,9	25,1	-16,5
Durchschnitt	TMM	TXM	TNM	delTM	RSS					TMM	TXM	TNM	TMX	TMN	TXX	TNN
Monatswerte	1,2	7,0	-4,3	11,3	48,2	>>	135%	11		1,2	7,0	-4,3	1,2	1,2	18,7	-12,8
Durchschnitt	TMM	TXM	TNM	delTM	RSS	>>	Regen-	Regentage		-2,2	-0,6	-4,4	-3,7	-0,7	-6,4	3,7
KLIMA bisher	3,4	7,6	0,1	7,5	35,8	>>	summe	>1,0mm		März 2006 WETTERDATEN - 15370 Petershagen						
Max / Min	TMX/N	TXX	TNN	delTX	RSSX/RSSN								Sommertage		0	
KLIMA bisher	4,9	25,1	-16,5	20,0	72,0								Eistage		1	
	1,9				18,0								Frosttage			26

SCHNEEFALL / Niederschlag

März 2006

SCHEE MESSDATEN						WETTERTAG (07:31 - 07:30)								
wann		Schnee-	Schneehöhe	Neuschnee	Wasser	Garten T°				Niederschlag in mm (l/m²)			Bemerkungen	
Datum	Uhrzeit	Höhe	am Vorabend	ca. innerhalb 24h	Messzylinder	Datum	mittl	max	min	delta	elektron. Messwert	Messzylinder		Tagessumme
		mm	mm	mm	ml		°C	°C	°C	°C	mm	mm		mm
02.03.06	8:00	35	10	40	30	01.03.06	-1,2	3,2	-6,1	9,3	0,37	2,26	2,63	Schneeschauber
03.03.06	8:00	5	5	5	5	02.03.06	-2,1	4,6	-6,5	11,1	0,37	0,38	0,74	Schneeschauber
04.03.06	8:00		0			03.03.06	-1,5	4,9	-6,4	11,3				Schneeflecken
05.03.06	9:00					04.03.06	-2,4	3,8	-6,8	10,6				
06.03.06	8:00	45	0	45	50	05.03.06	-1,6	5,4	-12,8	18,2		3,77	3,77	nachts Schneeschauber, Pulver
07.03.06	7:30	55	40	20	10	06.03.06	-0,5	4,0	-12,0	16,0	0,72	0,75	1,48	Schnee, 13-16:00 + nachts
08.03.06	8:00	35	35	5	5	07.03.06	-3,1	6,3	-9,9	16,2		0,38	0,38	Schneeschauber nachmittags
09.03.06	8:00	25	25			08.03.06	-1,3	5,3	-6,9	12,2				
10.03.06	8:00	45	30	20	25	09.03.06	-0,3	3,3	-3,2	6,5	0,37	1,88	2,25	Schnee nachmittags+morgens
11.03.06	8:00	115	100	90	40	10.03.06	-0,7	2,7	-4,0	6,7	4,81	3,01	7,82	Naßschneeschauber ganztags
12.03.06	9:00	125	130	35	15	11.03.06	-3,3	-0,5	-5,0	4,5	1,08	1,13	2,21	leichter Schneefall ganztags
13.03.06	8:00	95	95	5	4	12.03.06	-4,2	3,1	-11,9	15,0		0,30	0,30	
14.03.06	8:00	80	80			13.03.06	-3,5	3,9	-9,8	13,7				
15.03.06	7:30	70	70			14.03.06	-0,5	6,4	-5,2	11,6				
16.03.06	8:30	70	70	5		15.03.06	0,3	2,8	-2,3	5,1	0,37	0,00	0,37	Schneefall vormittags
17.03.06	8:00	40	45			16.03.06	2,1	7,9	-1,0	8,9				
18.03.06	9:00	25	30			17.03.06	1,1	5,9	-1,5	7,4				
19.03.06	7:30	20	20			18.03.06	-1,0	0,7	-2,6	3,3				Schneedecke nicht mehr
20.03.06	7:30	10	10			19.03.06	1,3	4,3	-2,2	6,5				durchgängig geschlossen
21.03.06						20.03.06	0,2	3,8	-6,3	10,1				
22.03.06						21.03.06	0,5	8,2	-5,2	13,4				nur Schneeflecken
23.03.06						22.03.06	-0,6	7,8	-8,1	15,9				
24.03.06						23.03.06	0,3	8,7	-5,1	13,8				nur Schneefetzen
25.03.06						24.03.06	3,7	9,9	-1,8	11,7	0,37	0,00	0,37	
26.03.06						25.03.06	2,0	3,2	0,4	2,8	4,07	0,00	4,07	letzte Schneeflecken weg
27.03.06						26.03.06	6,9	16,0	1,5	14,5	8,88	0,00	8,88	
28.03.06						27.03.06	10,5	18,7	4,1	14,6	2,96	0,00	2,96	
29.03.06						28.03.06	8,3	17,8	-0,3	18,1				
30.03.06						29.03.06	6,7	14,5	-1,5	16,0	0,37	0,00	0,37	
31.03.06						30.03.06	9,3	13,4	0,6	12,8	5,92	0,00	5,92	
01.04.06						31.03.06	10,6	16,0	3,3	12,7	3,68	0,00	3,68	
							1,2	18,7	-12,8	11,3	34,33	13,86	48,19	Monatswerte