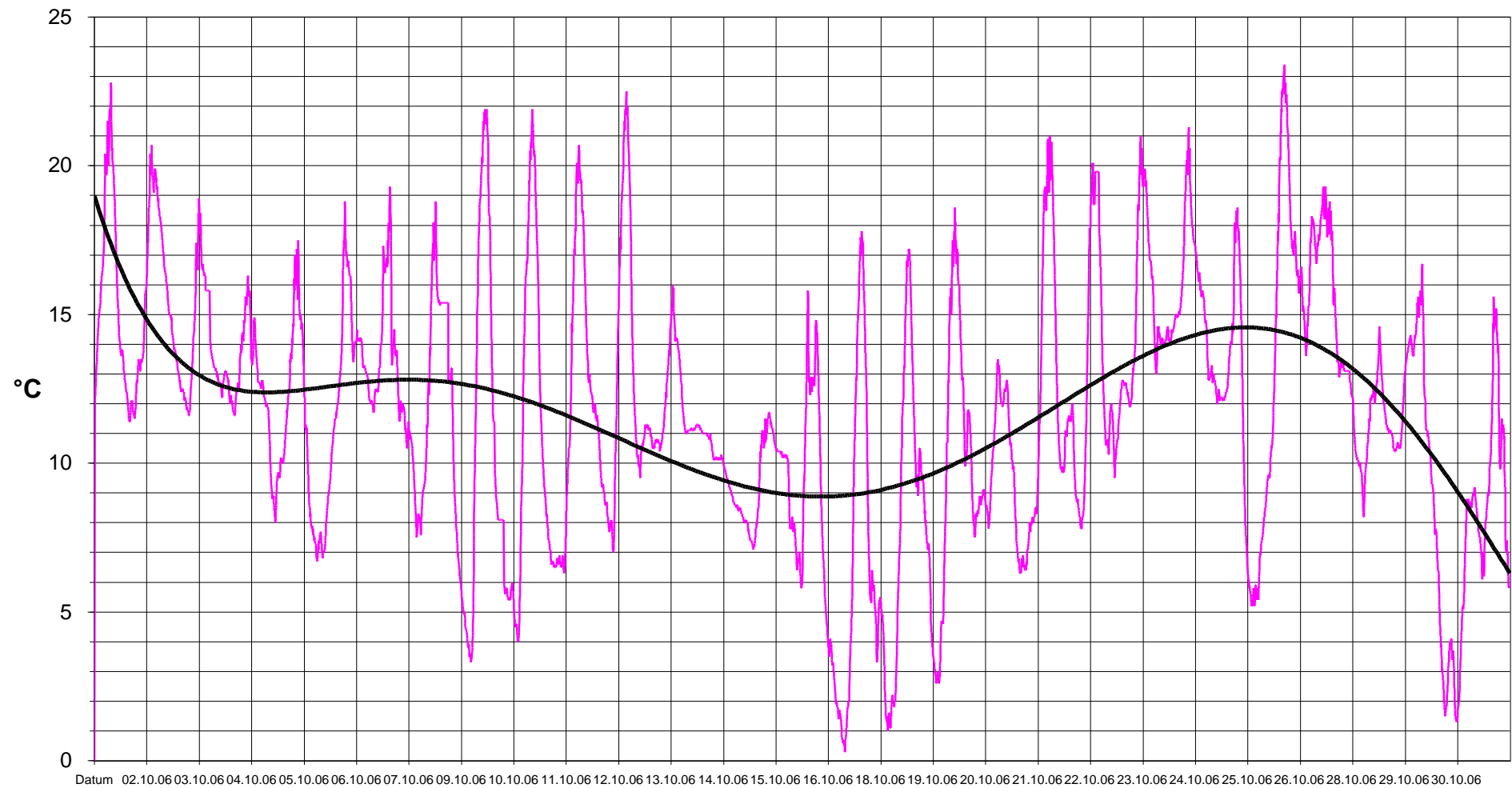


		Messdaten_Auswertung				
Oktober 06		KLIMA daten				
			mittl.		mittl.	
Anzahl der Messtage	31	abs.	tägl.	Monats	tägl.	abs.
Messtag = 07:30:01 bis 07:30		Max.	Max.	Mittel	Min.	Min.
				QN 3		
T° Garten	°C	23,4	18,2	11,8	6,8	0,3
bei	%	38	18,177	11,813	6,777	94
am		26.10.06	12,493	11,825	11,130	17.10.2006
um		14:47				6:23
F% Garten	%	95		78,6		30
bei	°C	11,9				18,2
am		05.10.06				27.10.2006
um		9:52				12:13
Windgeschwindigkeit	km/h	29,5		1,5		
bei	°	240	WSW			
bei	°C	15,8				
am		24.10.06				
um		21:00				
Windrichtung	°			152	SSO	
Luftdruck	hPa	1032		1011		992
am		14.10.06				24.10.2006
um		10:21				4:50
NIEDERSCHLAG		1h	24h	Monat	Anzahl	
NiederschlagsMAX.	mm	3,67	10,69			
am		07.10.06	29.10.06			
um		15:30	7:21		1h	24h
NiederschlagsSUMME	mm			40,6	40,590	40,590
Niederschlag >1,0mm		Anzahl der Tage/Monat			9	
T1° Wohnzimmer	°C	23,3		21,5		19,2
bei	%	60				55
am		04.10.06				20.10.2006
um		21:52				14:02
F1% Wohnzimmer	%	68		58,7		48
bei	°C	21,8				21,0
am		07.10.06				17.10.2006
um		16:40				6:28

GARTEN Temp. °C



Oktober 2006						KLIMA										
Tag	TMM	TXX	TNN	delT	RS24		TMM	TXM	TNM	TMM	TXM	TNM	TMX	TMN	TXX	TNN
1	15,2	22,8	11,4	11,4	1,1		11,8	18,2	6,8	9,3	13,4	6,1	10,8	7,8	27,5	-9,6
2	15,7	20,7	11,6	9,1	0,0		11,8	18,2	6,8	9,3	13,4	6,1	10,8	7,8	27,5	-9,6
3	14,0	18,9	11,6	7,3	0,4		11,8	18,2	6,8	9,3	13,4	6,1	10,8	7,8	27,5	-9,6
4	12,3	16,3	8,0	8,3	4,8		11,8	18,2	6,8	9,3	13,4	6,1	10,8	7,8	27,5	-9,6
5	10,8	17,5	6,7	10,8	1,5		11,8	18,2	6,8	9,3	13,4	6,1	10,8	7,8	27,5	-9,6
6	13,5	18,8	9,4	9,4	5,2		11,8	18,2	6,8	9,3	13,4	6,1	10,8	7,8	27,5	-9,6
7	12,3	19,3	7,5	11,8	4,0		11,8	18,2	6,8	9,3	13,4	6,1	10,8	7,8	27,5	-9,6
8	11,1	18,8	3,3	15,5	0,0		11,8	18,2	6,8	9,3	13,4	6,1	10,8	7,8	27,5	-9,6
9	11,0	21,9	3,3	18,6	0,0		11,8	18,2	6,8	9,3	13,4	6,1	10,8	7,8	27,5	-9,6
10	11,3	21,9	4,0	17,9	0,0		11,8	18,2	6,8	9,3	13,4	6,1	10,8	7,8	27,5	-9,6
11	12,7	20,7	6,8	13,9	0,0		11,8	18,2	6,8	9,3	13,4	6,1	10,8	7,8	27,5	-9,6
12	13,3	22,5	7,0	15,5	0,0		11,8	18,2	6,8	9,3	13,4	6,1	10,8	7,8	27,5	-9,6
13	12,1	16,0	10,4	5,6	0,4		11,8	18,2	6,8	9,3	13,4	6,1	10,8	7,8	27,5	-9,6
14	9,2	11,0	7,2	3,8	0,4		11,8	18,2	6,8	9,3	13,4	6,1	10,8	7,8	27,5	-9,6
15	9,5	11,7	6,4	5,3	0,0		11,8	18,2	6,8	9,3	13,4	6,1	10,8	7,8	27,5	-9,6
16	6,9	15,8	0,3	15,5	0,0		11,8	18,2	6,8	9,3	13,4	6,1	10,8	7,8	27,5	-9,6
17	7,1	17,8	1,0	16,8	0,0		11,8	18,2	6,8	9,3	13,4	6,1	10,8	7,8	27,5	-9,6
18	8,6	17,2	1,8	15,4	0,0		11,8	18,2	6,8	9,3	13,4	6,1	10,8	7,8	27,5	-9,6
19	11,1	18,6	4,5	14,1	0,0		11,8	18,2	6,8	9,3	13,4	6,1	10,8	7,8	27,5	-9,6
20	9,5	13,5	6,3	7,2	0,7		11,8	18,2	6,8	9,3	13,4	6,1	10,8	7,8	27,5	-9,6
21	12,8	21,0	7,8	13,2	0,0		11,8	18,2	6,8	9,3	13,4	6,1	10,8	7,8	27,5	-9,6
22	13,5	20,1	8,1	12,0	0,0		11,8	18,2	6,8	9,3	13,4	6,1	10,8	7,8	27,5	-9,6
23	15,5	21,0	11,9	9,1	3,0		11,8	18,2	6,8	9,3	13,4	6,1	10,8	7,8	27,5	-9,6
24	15,4	21,3	12,0	9,3	0,7		11,8	18,2	6,8	9,3	13,4	6,1	10,8	7,8	27,5	-9,6
25	10,4	18,6	5,2	13,4	0,0		11,8	18,2	6,8	9,3	13,4	6,1	10,8	7,8	27,5	-9,6
26	17,1	23,4	9,7	13,7	0,0		11,8	18,2	6,8	9,3	13,4	6,1	10,8	7,8	27,5	-9,6
27	14,2	19,3	8,2	11,1	0,7		11,8	18,2	6,8	9,3	13,4	6,1	10,8	7,8	27,5	-9,6
28	11,9	14,6	8,6	6,0	10,7		11,8	18,2	6,8	9,3	13,4	6,1	10,8	7,8	27,5	-9,6
29	7,8	16,7	1,3	15,4	4,1		11,8	18,2	6,8	9,3	13,4	6,1	10,8	7,8	27,5	-9,6
30	7,7	10,2	3,0	7,2	0,0		11,8	18,2	6,8	9,3	13,4	6,1	10,8	7,8	27,5	-9,6
31	11,2	15,6	5,8	9,8	2,9		11,8	18,2	6,8	9,3	13,4	6,1	10,8	7,8	27,5	-9,6
Durchschnitt	TMM	TXM	TNM	delTM	RSS					TMM	TXM	TNM	TMX	TMN	TXX	TNN
Monatswerte	11,8	18,2	6,8	11,4	40,6	>>	105%	9		11,8	18,2	6,8	11,8	11,8	23,4	0,3
Durchschnitt	TMM	TXM	TNM	delTM	RSS	>>	Regen-	Regentage		2,5	4,8	0,7	1,0	4,0	-4,1	9,9
KLIMA bisher	9,3	13,4	6,1	7,3	38,5	>>	summe	>1,0mm		Oktober 2006 WETTERDATEN - 15370 Petershagen						
Max / Min	TMX/N	TXX	TNN	delTX	RSSX/RSSN								Sommertage		0	
KLIMA bisher	10,8	27,5	-9,6	20,0	77,0								Tropentage		0	
	7,8				19,5								Frosttage			0