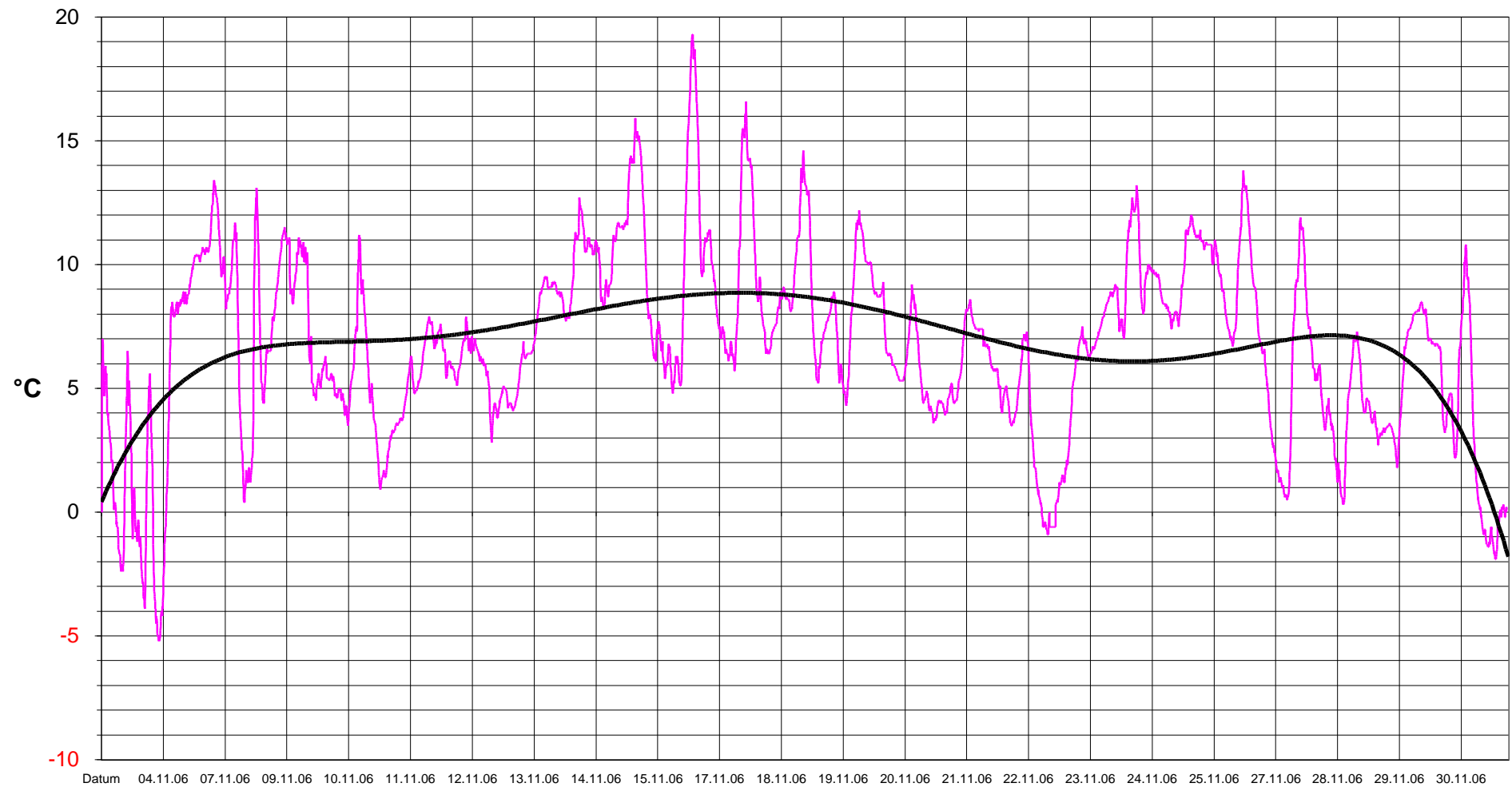
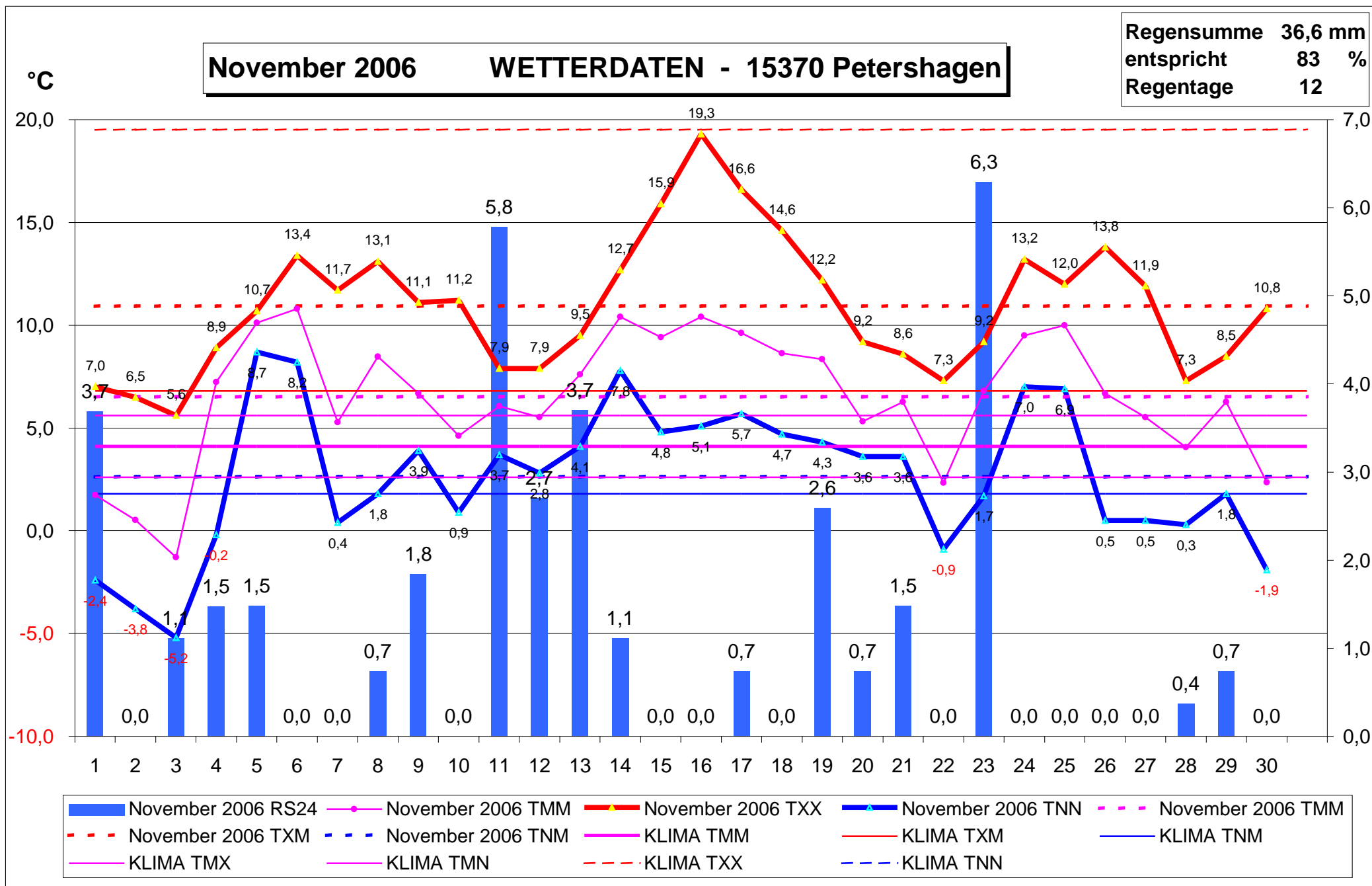


		Messdaten_Auswertung				
November 06		KLIMA daten				
			mittl.		mittl.	
Anzahl der Messtage	30	abs.	tägl.	Monats	tägl.	abs.
Messtag = 07:30:01 bis 07:30		Max.	Max.	Mittel	Min.	Min.
				QN 2		
T° Garten °C	19,3	10,9	6,5	2,6	-5,2	
bei %	46	10,920	6,750	2,613	82	
am	16.11.06	7,021	6,758	6,026	03.11.2006	
um	13:28				23:10	
F% Garten %	95		81,6		45	
bei °C	-0,6				5,2	
am	23.11.06				02.11.2006	
um	0:39				12:57	
Windgeschwindigkeit km/h	25,1		2,3			
bei °	310	NW				
bei °C	13,3					
am	06.11.06					
um	13:48					
Windrichtung °			194	SSW		
Luftdruck hPa	1035		1011		993	
am	30.11.06				01.11.2006	
um	10:06				10:05	
NIEDERSCHLAG	1h	24h	Monat	Anzahl		
NiederschlagsMAX. mm	1,47	6,29				
am	12.11.06	24.11.06				
um	1:28	7:25		1h	24h	
NiederschlagsSUMME mm			36,6	36,570	36,570	
Niederschlag >1,0mm	Anzahl der Tage/Monat			12		
T1° Wohnzimmer °C	23,0		20,6		17,9	
bei %	51				52	
am	17.11.06				05.11.2006	
um	22:03				8:32	
F1% Wohnzimmer %	61		53,0		46	
bei °C	20,5				19,5	
am	25.11.06				29.11.2006	
um	16:01				7:06	

Druckdatum 03.12.2006

GARTEN Temp. °C





Druckdatum 03.12.2006

November 2006										KLIMA						
Tag	TMM	TXX	TNN	delT	RS24		TMM	TXM	TNM	TMM	TXM	TNM	TMX	TMN	TXX	TNN
1	1,7	7,0	-2,4	9,4	3,7		6,5	10,9	2,6	4,1	6,8	1,8	5,6	2,6	19,5	-16,1
2	0,5	6,5	-3,8	10,3	0,0		6,5	10,9	2,6	4,1	6,8	1,8	5,6	2,6	19,5	-16,1
3	-1,3	5,6	-5,2	10,8	1,1		6,5	10,9	2,6	4,1	6,8	1,8	5,6	2,6	19,5	-16,1
4	7,2	8,9	-0,2	9,1	1,5		6,5	10,9	2,6	4,1	6,8	1,8	5,6	2,6	19,5	-16,1
5	10,1	10,7	8,7	2,0	1,5		6,5	10,9	2,6	4,1	6,8	1,8	5,6	2,6	19,5	-16,1
6	10,8	13,4	8,2	5,2	0,0		6,5	10,9	2,6	4,1	6,8	1,8	5,6	2,6	19,5	-16,1
7	5,3	11,7	0,4	11,3	0,0		6,5	10,9	2,6	4,1	6,8	1,8	5,6	2,6	19,5	-16,1
8	8,5	13,1	1,8	11,3	0,7		6,5	10,9	2,6	4,1	6,8	1,8	5,6	2,6	19,5	-16,1
9	6,7	11,1	3,9	7,2	1,8		6,5	10,9	2,6	4,1	6,8	1,8	5,6	2,6	19,5	-16,1
10	4,6	11,2	0,9	10,3	0,0		6,5	10,9	2,6	4,1	6,8	1,8	5,6	2,6	19,5	-16,1
11	6,1	7,9	3,7	4,2	5,8		6,5	10,9	2,6	4,1	6,8	1,8	5,6	2,6	19,5	-16,1
12	5,5	7,9	2,8	5,1	2,7		6,5	10,9	2,6	4,1	6,8	1,8	5,6	2,6	19,5	-16,1
13	7,6	9,5	4,1	5,4	3,7		6,5	10,9	2,6	4,1	6,8	1,8	5,6	2,6	19,5	-16,1
14	10,4	12,7	7,8	4,9	1,1		6,5	10,9	2,6	4,1	6,8	1,8	5,6	2,6	19,5	-16,1
15	9,4	15,9	4,8	11,1	0,0		6,5	10,9	2,6	4,1	6,8	1,8	5,6	2,6	19,5	-16,1
16	10,4	19,3	5,1	14,2	0,0		6,5	10,9	2,6	4,1	6,8	1,8	5,6	2,6	19,5	-16,1
17	9,6	16,6	5,7	10,9	0,7		6,5	10,9	2,6	4,1	6,8	1,8	5,6	2,6	19,5	-16,1
18	8,6	14,6	4,7	9,9	0,0		6,5	10,9	2,6	4,1	6,8	1,8	5,6	2,6	19,5	-16,1
19	8,3	12,2	4,3	7,9	2,6		6,5	10,9	2,6	4,1	6,8	1,8	5,6	2,6	19,5	-16,1
20	5,3	9,2	3,6	5,6	0,7		6,5	10,9	2,6	4,1	6,8	1,8	5,6	2,6	19,5	-16,1
21	6,3	8,6	3,6	5,0	1,5		6,5	10,9	2,6	4,1	6,8	1,8	5,6	2,6	19,5	-16,1
22	2,3	7,3	-0,9	8,2	0,0		6,5	10,9	2,6	4,1	6,8	1,8	5,6	2,6	19,5	-16,1
23	6,8	9,2	1,7	7,5	6,3		6,5	10,9	2,6	4,1	6,8	1,8	5,6	2,6	19,5	-16,1
24	9,5	13,2	7,0	6,2	0,0		6,5	10,9	2,6	4,1	6,8	1,8	5,6	2,6	19,5	-16,1
25	10,0	12,0	6,9	5,1	0,0		6,5	10,9	2,6	4,1	6,8	1,8	5,6	2,6	19,5	-16,1
26	6,7	13,8	0,5	13,3	0,0		6,5	10,9	2,6	4,1	6,8	1,8	5,6	2,6	19,5	-16,1
27	5,5	11,9	0,5	11,4	0,0		6,5	10,9	2,6	4,1	6,8	1,8	5,6	2,6	19,5	-16,1
28	4,1	7,3	0,3	7,0	0,4		6,5	10,9	2,6	4,1	6,8	1,8	5,6	2,6	19,5	-16,1
29	6,3	8,5	1,8	6,7	0,7		6,5	10,9	2,6	4,1	6,8	1,8	5,6	2,6	19,5	-16,1
30	2,4	10,8	-1,9	12,7	0,0		6,5	10,9	2,6	4,1	6,8	1,8	5,6	2,6	19,5	-16,1
							6,5	10,9	2,6	4,1	6,8	1,8	5,6	2,6	19,5	-16,1
Durchschnitt	TMM	TXM	TNM	delTM	RSS					TMM	TXM	TNM	TMX	TMN	TXX	TNN
Monatswerte	6,5	10,9	2,6	8,3	36,6	>>	83%	12		6,5	10,9	2,6	6,5	6,5	19,3	-5,2
Durchschnitt	TMM	TXM	TNM	delTM	RSS	>>	Regen-	Regentage		2,4	4,1	0,8	0,9	3,9	-0,2	10,9
KLIMA bisher	4,1	6,8	1,8	5,0	44,0	>>	summe	>1,0mm		November 2006 WETTERDATEN - 15370 Petershagen						
Max / Min	TMX/N	TXX	TNN	delTX	RSSX/RSSN								Sommertage		0	
KLIMA bisher	5,6	19,5	-16,1	20,0	88,0								Eistage		0	
	2,6				22,0								Frosttage			6

SCHNEEFALL / Niederschlag

November 2006

SCHEE MESSDATEN						WETTERTAG (07:31 - 07:30)							
wann	Schnee-	Schneehöhe	Neuschnee	Wasser	Datum	Garten T°				Niederschlag in mm (l/m²)			Bemerkungen
Datum	Uhrzeit	Höhe	am Vorabend	ca. innerhalb 24h		mittl	max	min	delta	elektron. Messwert	Messzylinder	Tagessumme	
		mm	mm	mm		°C	°C	°C	°C	mm	mm	mm	
02.11.06					01.11.06	1,7	7,0	-2,4	9,4	3,69	0,00	3,69	
03.11.06		5	5	5	02.11.06	0,5	6,5	-3,8	10,3				Schneeschauder
04.11.06		10	10	10	03.11.06	-1,3	5,6	-5,2	10,8	1,11	0,00	1,11	Schneeschauder
05.11.06					04.11.06	7,2	8,9	-0,2	9,1	1,47	0,00	1,47	
06.11.06					05.11.06	10,1	10,7	8,7	2,0	1,48	0,00	1,48	
07.11.06					06.11.06	10,8	13,4	8,2	5,2				
08.11.06					07.11.06	5,3	11,7	0,4	11,3				
09.11.06					08.11.06	8,5	13,1	1,8	11,3	0,74	0,00	0,74	
10.11.06					09.11.06	6,7	11,1	3,9	7,2	1,84	0,00	1,84	
11.11.06					10.11.06	4,6	11,2	0,9	10,3				
12.11.06					11.11.06	6,1	7,9	3,7	4,2	5,78	0,00	5,78	
13.11.06					12.11.06	5,5	7,9	2,8	5,1	2,70	0,00	2,70	
14.11.06					13.11.06	7,6	9,5	4,1	5,4	3,70	0,00	3,70	
15.11.06					14.11.06	10,4	12,7	7,8	4,9	1,11	0,00	1,11	
16.11.06					15.11.06	9,4	15,9	4,8	11,1				
17.11.06					16.11.06	10,4	19,3	5,1	14,2				
18.11.06					17.11.06	9,6	16,6	5,7	10,9	0,74	0,00	0,74	
19.11.06					18.11.06	8,6	14,6	4,7	9,9				
20.11.06					19.11.06	8,3	12,2	4,3	7,9	2,59	0,00	2,59	
21.11.06					20.11.06	5,3	9,2	3,6	5,6	0,74	0,00	0,74	
22.11.06					21.11.06	6,3	8,6	3,6	5,0	1,48	0,00	1,48	
23.11.06					22.11.06	2,3	7,3	-0,9	8,2				
24.11.06					23.11.06	6,8	9,2	1,7	7,5	6,29	0,00	6,29	
25.11.06					24.11.06	9,5	13,2	7,0	6,2				
26.11.06					25.11.06	10,0	12,0	6,9	5,1				
27.11.06					26.11.06	6,7	13,8	0,5	13,3				
28.11.06					27.11.06	5,5	11,9	0,5	11,4				
29.11.06					28.11.06	4,1	7,3	0,3	7,0	0,37	0,00	0,37	
30.11.06					29.11.06	6,3	8,5	1,8	6,7	0,74	0,00	0,74	
01.12.06					30.11.06	2,4	10,8	-1,9	12,7				
02.12.06					01.12.06	0,0	0,0	0,0	0,0				
						6,5	19,3	-5,2	8,3	36,57	0,00	36,57	Monatswerte