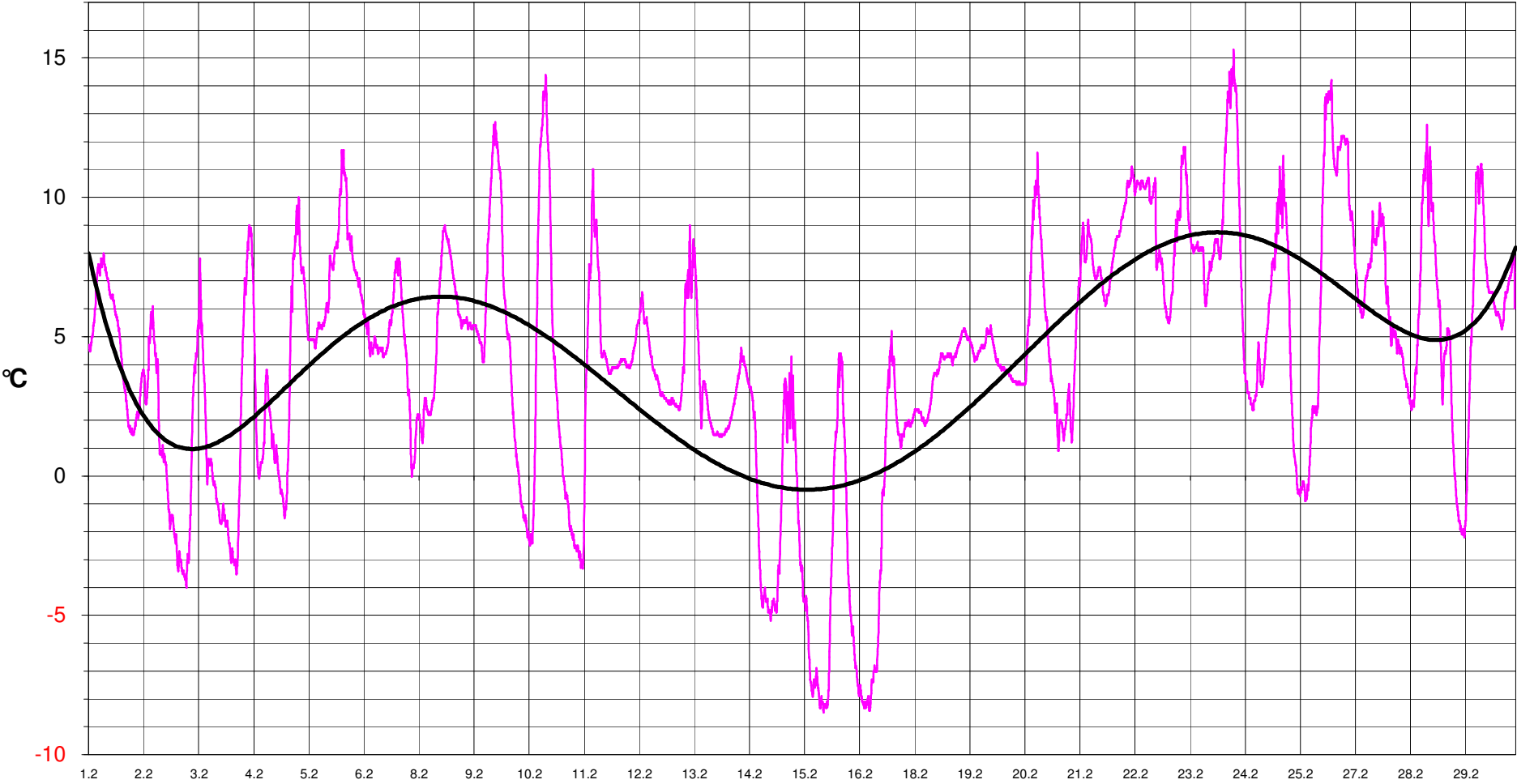


				Messdaten _Auswertung			
	<b>Februar 08</b>				<b>KLIMA daten</b>		
			mittl.		mittl.		
	Anzahl der Messtage	29	abs.	tägl.	Monats	tägl.	abs.
	Messtag = 07:30:01 bis 07:30		Max.	Max.	Mittel	Min.	Min.
				QN 3			
	<b>T° Garten °C</b>	<b>15,3</b>	<b>9,3</b>	<b>4,2</b>	<b>-0,6</b>	<b>-8,5</b>	
	bei %	42	9,331	4,208	-0,576	70	
	am	24.02.08	4,822	4,212	3,644	16.02.2008	
	um	14:33				5:41	
	<b>F% Garten %</b>	<b>94</b>		<b>68,9</b>		<b>21</b>	
	bei °C	4,9				4,3	
	am	19.02.08				16.02.2008	
	um	0:49				14:11	
	<b>Windgeschwindigkeit km/h</b>	<b>35,9</b>		<b>3,7</b>			
	bei °	210	SSW				
	bei °C	7,3					
	am	01.02.08					
	um	13:16					
	<b>Windrichtung °</b>			<b>190</b>	<b>S</b>		
	<b>Luftdruck hPa</b>	<b>1044</b>		<b>1020</b>		<b>974</b>	
	am	16.02.08				01.03.2008	
	um	11:46				6:54	
	<b>NIEDERSCHLAG</b>	<b>1h</b>	<b>24h</b>	<b>Monat</b>	<b>Anzahl</b>		
	<b>NiederschlagsMAX. mm</b>	<b>3,68</b>	<b>11,09</b>				
	am	23.02.08	01.03.08				
	um	1:27	7:24		1h	24h	
	<b>NiederschlagsSUMME mm</b>			<b>28,1</b>	<b>28,070</b>	<b>28,070</b>	
	<b>Niederschlag &gt;1,0mm</b>	<b>Anzahl der Tage/Monat</b>			<b>10</b>		
	<b>T1° Wohnzimmer °C</b>	<b>21,6</b>		<b>19,4</b>		<b>16,8</b>	
	bei %	53				44	
	am	10.02.08				18.02.2008	
	um	21:56				14:33	
	<b>F1% Wohnzimmer %</b>	<b>54</b>		<b>45,1</b>		<b>35</b>	
	bei °C	20,5				19,1	
	am	10.02.08				16.02.2008	
	um	19:16				12:01	

# GARTEN Temp. °C



Februar 2008										KLIMA						
Tag	TMM	TXX	TNN	delT	RS24		TMM	TXM	TNM	TMM	TXM	TNM	TMX	TMN	TXX	TNN
1	5,0	8,0	1,5	6,5	0,0		4,2	9,3	-0,6	-0,1	3,1	-2,7	1,4	-1,6	18,6	-26,0
2	0,8	6,1	-4,0	10,1	0,7		4,2	9,3	-0,6	-0,1	3,1	-2,7	1,4	-1,6	18,6	-26,0
3	0,3	7,8	-3,5	11,3	0,7		4,2	9,3	-0,6	-0,1	3,1	-2,7	1,4	-1,6	18,6	-26,0
4	2,4	9,0	-3,5	12,5	0,0		4,2	9,3	-0,6	-0,1	3,1	-2,7	1,4	-1,6	18,6	-26,0
5	5,9	10,0	-1,2	11,2	1,1		4,2	9,3	-0,6	-0,1	3,1	-2,7	1,4	-1,6	18,6	-26,0
6	7,0	11,7	4,3	7,4	1,1		4,2	9,3	-0,6	-0,1	3,1	-2,7	1,4	-1,6	18,6	-26,0
7	3,8	7,8	0,0	7,8	0,0		4,2	9,3	-0,6	-0,1	3,1	-2,7	1,4	-1,6	18,6	-26,0
8	6,1	9,0	2,7	6,3	0,0		4,2	9,3	-0,6	-0,1	3,1	-2,7	1,4	-1,6	18,6	-26,0
9	4,8	12,7	-2,5	15,2	0,0		4,2	9,3	-0,6	-0,1	3,1	-2,7	1,4	-1,6	18,6	-26,0
10	3,4	14,4	-3,0	17,4	0,0		4,2	9,3	-0,6	-0,1	3,1	-2,7	1,4	-1,6	18,6	-26,0
11	4,5	11,0	-3,3	14,3	0,0		4,2	9,3	-0,6	-0,1	3,1	-2,7	1,4	-1,6	18,6	-26,0
12	3,9	6,6	2,4	4,2	0,0		4,2	9,3	-0,6	-0,1	3,1	-2,7	1,4	-1,6	18,6	-26,0
13	3,6	9,0	1,4	7,6	0,0		4,2	9,3	-0,6	-0,1	3,1	-2,7	1,4	-1,6	18,6	-26,0
14	-0,0	4,6	-5,2	9,8	0,0		4,2	9,3	-0,6	-0,1	3,1	-2,7	1,4	-1,6	18,6	-26,0
15	-3,3	4,3	-8,5	12,8	0,0		4,2	9,3	-0,6	-0,1	3,1	-2,7	1,4	-1,6	18,6	-26,0
16	-4,2	4,4	-8,4	12,8	0,0		4,2	9,3	-0,6	-0,1	3,1	-2,7	1,4	-1,6	18,6	-26,0
17	1,4	5,2	-7,0	12,2	0,0		4,2	9,3	-0,6	-0,1	3,1	-2,7	1,4	-1,6	18,6	-26,0
18	4,2	5,3	1,9	3,4	1,1		4,2	9,3	-0,6	-0,1	3,1	-2,7	1,4	-1,6	18,6	-26,0
19	4,1	5,4	3,3	2,1	1,1		4,2	9,3	-0,6	-0,1	3,1	-2,7	1,4	-1,6	18,6	-26,0
20	5,0	11,6	0,9	10,7	0,0		4,2	9,3	-0,6	-0,1	3,1	-2,7	1,4	-1,6	18,6	-26,0
21	7,1	9,2	1,2	8,0	1,1		4,2	9,3	-0,6	-0,1	3,1	-2,7	1,4	-1,6	18,6	-26,0
22	9,3	11,1	5,5	5,6	3,7		4,2	9,3	-0,6	-0,1	3,1	-2,7	1,4	-1,6	18,6	-26,0
23	8,4	11,8	5,7	6,1	0,0		4,2	9,3	-0,6	-0,1	3,1	-2,7	1,4	-1,6	18,6	-26,0
24	7,3	15,3	2,4	12,9	1,1		4,2	9,3	-0,6	-0,1	3,1	-2,7	1,4	-1,6	18,6	-26,0
25	4,2	11,5	-0,9	12,4	1,5		4,2	9,3	-0,6	-0,1	3,1	-2,7	1,4	-1,6	18,6	-26,0
26	9,9	14,2	2,6	11,6	3,7		4,2	9,3	-0,6	-0,1	3,1	-2,7	1,4	-1,6	18,6	-26,0
27	5,9	9,8	2,4	7,4	0,0		4,2	9,3	-0,6	-0,1	3,1	-2,7	1,4	-1,6	18,6	-26,0
28	4,9	12,6	-2,2	14,8	0,0		4,2	9,3	-0,6	-0,1	3,1	-2,7	1,4	-1,6	18,6	-26,0
29	6,7	11,2	-1,7	12,9	11,1		4,2	9,3	-0,6	-0,1	3,1	-2,7	1,4	-1,6	18,6	-26,0
							4,2	9,3	-0,6	-0,1	3,1	-2,7	1,4	-1,6	18,6	-26,0
							4,2	9,3	-0,6	-0,1	3,1	-2,7	1,4	-1,6	18,6	-26,0
Durchschnitt	TMM	TXM	TNM	delTM	RSS					TMM	TXM	TNM	TMX	TMN	TXX	TNN
Monatswerte	4,2	9,3	-0,6	9,9	28,1	>>	83%	10		4,2	9,3	-0,6	4,2	4,2	15,3	-8,5
Durchschnitt	TMM	TXM	TNM	delTM	RSS	>>	Regen-	Regentage		4,3	6,2	2,1	2,8	5,8	-3,3	17,5
KLIMA bisher	-0,1	3,1	-2,7	5,8	34,0	>>	summe	>1,0mm		Februar 2008 WETTERDATEN - 15370 Petershagen						
Max / Min	TMX/N	TXX	TNN	delTX	RSSX/RSSN								Sommertage		0	
KLIMA bisher	1,4	18,6	-26,0	20,0	68,0								Eistage		0	
	-1,6				17,0								Frosttage			15

# SCHNEEFALL / Niederschlag

Februar 2008

SCHEE MESSDATEN						WETTERTAG (07:31 - 07:30)								
wann		Schnee-	Schneehöhe	Neuschnee	Wasser	Garten T°				Niederschlag in mm ( l/m <sup>2</sup> )			Bemerkungen	
Datum	Uhrzeit	Höhe	am Vorabend	ca. innerhalb 24h	Messzylinder	Datum	mittl	max	min	delta	elektron. Messwert	Messzylinder	Tagessumme	
		mm	mm	mm	ml		°C	°C	°C	°C	mm	mm	mm	367ml
02.02.08						01.02.08	5,0	8,0	1,5	6,5				
03.02.08		0	0	0	0	02.02.08	0,8	6,1	-4,0	10,1	0,74	0,00	0,74	
04.02.08						03.02.08	0,3	7,8	-3,5	11,3	0,74	0,00	0,74	
05.02.08						04.02.08	2,4	9,0	-3,5	12,5				
06.02.08						05.02.08	5,9	10,0	-1,2	11,2	1,11	0,00	1,11	
07.02.08						06.02.08	7,0	11,7	4,3	7,4	1,10	0,00	1,10	
08.02.08						07.02.08	3,8	7,8	0,0	7,8				
09.02.08						08.02.08	6,1	9,0	2,7	6,3				
10.02.08						09.02.08	4,8	12,7	-2,5	15,2				
11.02.08						10.02.08	3,4	14,4	-3,0	17,4				
12.02.08						11.02.08	4,5	11,0	-3,3	14,3				
13.02.08						12.02.08	3,9	6,6	2,4	4,2				
14.02.08						13.02.08	3,6	9,0	1,4	7,6				
15.02.08						14.02.08	-0,0	4,6	-5,2	9,8				
16.02.08						15.02.08	-3,3	4,3	-8,5	12,8				
17.02.08						16.02.08	-4,2	4,4	-8,4	12,8				
18.02.08						17.02.08	1,4	5,2	-7,0	12,2				
19.02.08						18.02.08	4,2	5,3	1,9	3,4	1,11	0,00	1,11	
20.02.08	Februar 2008 KEIN nennenswerter Schneefall.					19.02.08	4,1	5,4	3,3	2,1	1,11	0,00	1,11	
21.02.08						20.02.08	5,0	11,6	0,9	10,7				
22.02.08						21.02.08	7,1	9,2	1,2	8,0	1,11	0,00	1,11	
23.02.08						22.02.08	9,3	11,1	5,5	5,6	3,68	0,00	3,68	
24.02.08						23.02.08	8,4	11,8	5,7	6,1				
25.02.08						24.02.08	7,3	15,3	2,4	12,9	1,11	0,00	1,11	
26.02.08						25.02.08	4,2	11,5	-0,9	12,4	1,48	0,00	1,48	
27.02.08						26.02.08	9,9	14,2	2,6	11,6	3,69	0,00	3,69	
28.02.08						27.02.08	5,9	9,8	2,4	7,4				
29.02.08						28.02.08	4,9	12,6	-2,2	14,8				
01.03.08						29.02.08	6,7	11,2	-1,7	12,9	11,09	0,00	11,09	
02.03.08						01.03.08								
03.03.08						02.03.08								
							4,2	15,3	-8,5	9,9	28,07	0,00	28,07	Monatswerte