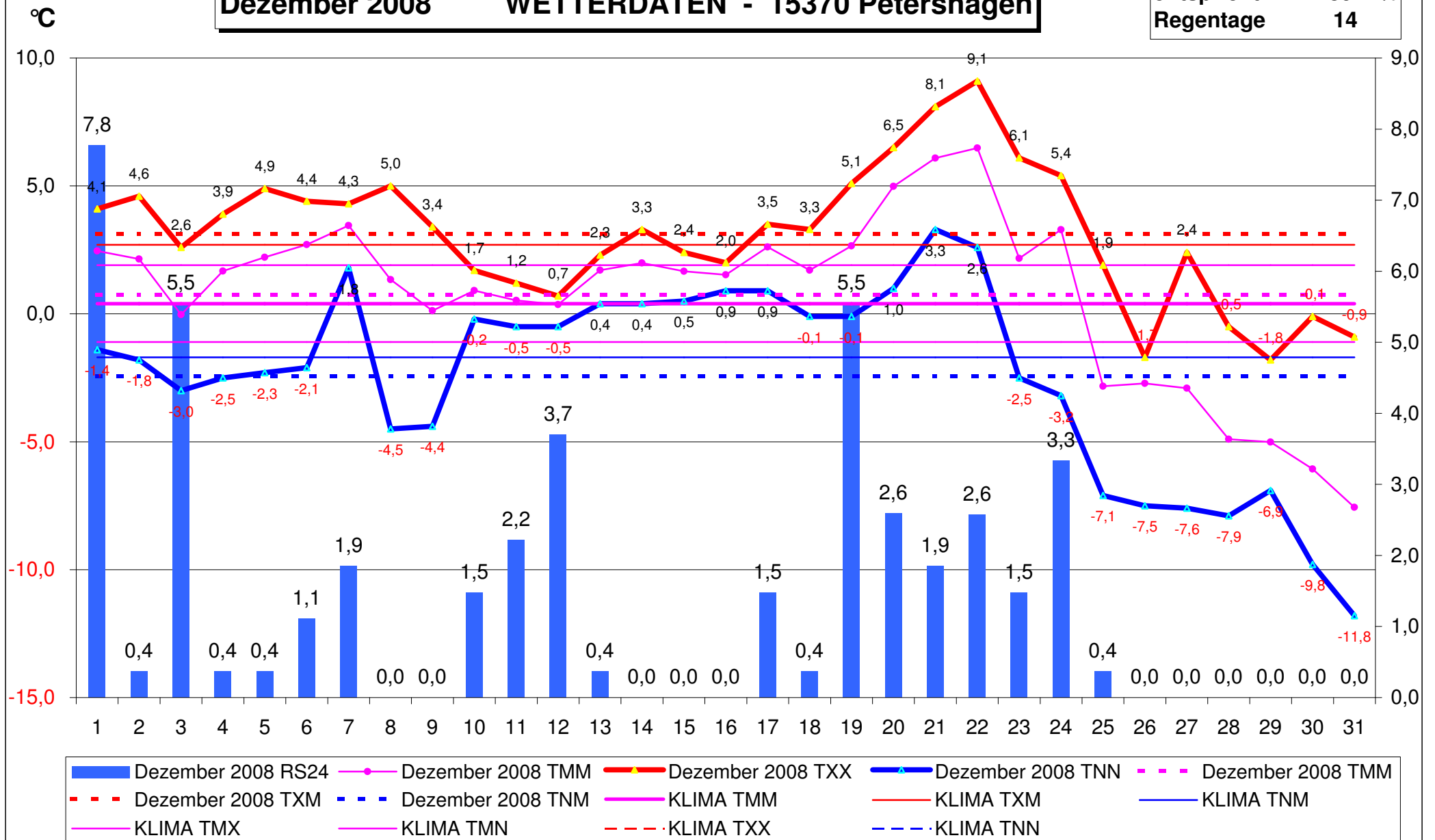


Dezember 2008

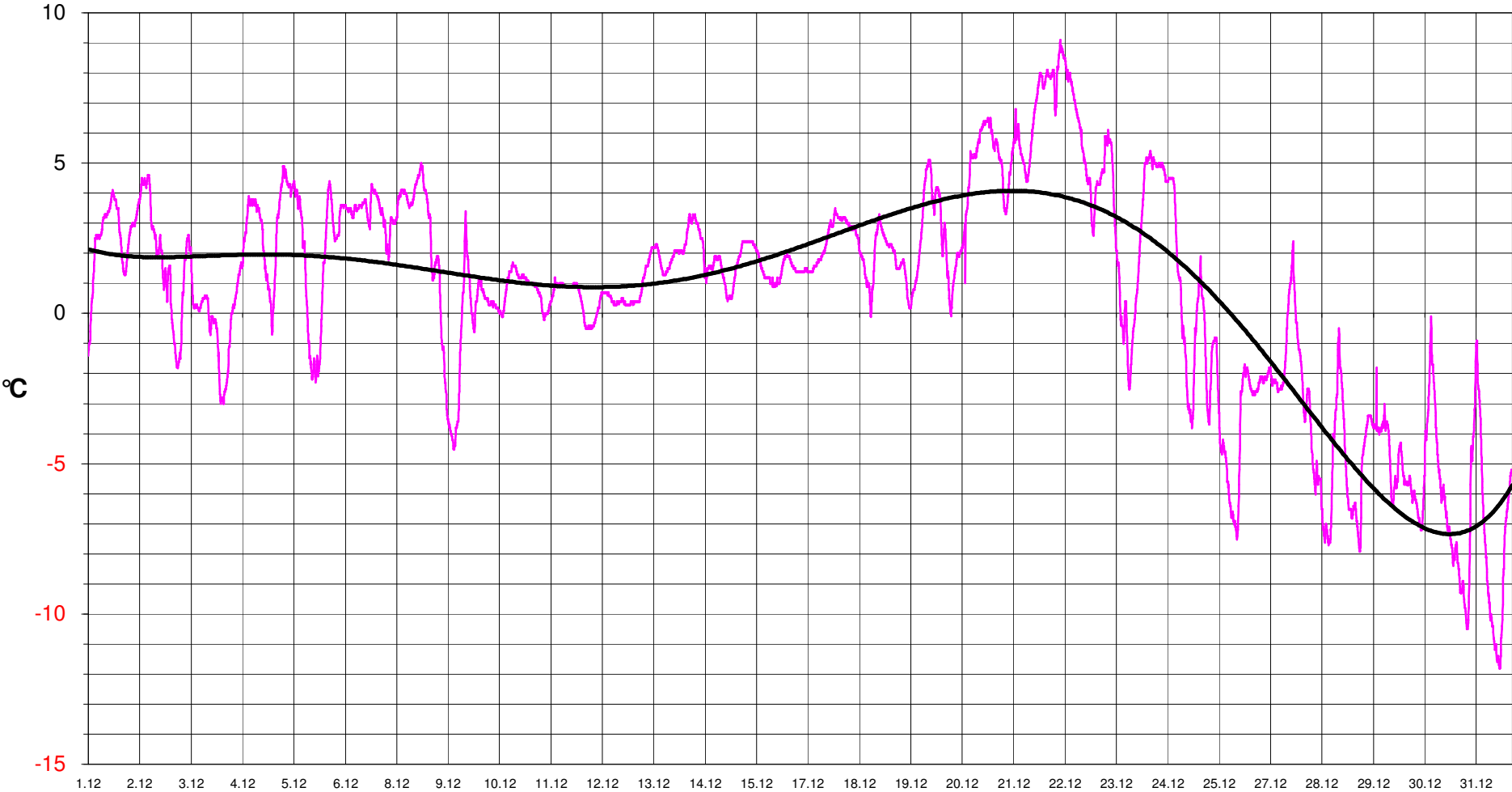
WETTERDATEN - 15370 Petershagen

Niederschlag 44,7 mm
entspricht 89 %
Regentage 14



				Messdaten _Auswertung			
	Dezember 08				KLIMA daten		
			mittl.		mittl.		
	Anzahl der Messtage	31	abs.	tägl.	Monats	tägl.	abs.
	Messtag = 07:30:01 bis 07:30		Max.	Max.	Mittel	Min.	Min.
					QN 3		
	T° Garten °C	9,1	3,1	0,7	-2,4	-11,8	
	bei %	63	3,135	0,729	-2,448	72	
	am	22.12.08	1,060	0,730	0,393	01.01.2009	
	um	12:01				1:16	
	F% Garten %	94		81,9		57	
	bei °C	2,8				2,0	
	am	02.12.08				27.12.2008	
	um	0:22				13:41	
	Windgeschwindigkeit km/h	29,5		2,4			
	bei °	235	SW				
	bei °C	4,4					
	am	02.12.08					
	um	11:57					
	Windrichtung °			158	SSO		
	Luftdruck hPa	1040		1014		985	
	am	26.12.08				05.12.2008	
	um	7:25				1:59	
	NIEDERSCHLAG	1h	24h	Monat	Anzahl		
	NiederschlagsMAX. mm	2,57	7,77				
	am	22.12.08	02.12.08				
	um	9:26	7:22		1h	24h	
	NiederschlagsSUMME mm			44,8	44,750	44,750	
	Niederschlag >1,0mm	Anzahl der Tage/Monat			14		
	T1° Wohnzimmer °C	22,5		19,7		16,2	
	bei %	57				50	
	am	26.12.08				04.12.2008	
	um	21:12				14:43	
	F1% Wohnzimmer %	63		50,8		38	
	bei °C	21,6				19,2	
	am	07.12.08				31.12.2008	
	um	20:07				12:15	

GARTEN Temp. °C



Dezember 2008										KLIMA						
Tag	TMM	TXX	TNN	delT	RS24		TMM	TXM	TNM	TMM	TXM	TNM	TMX	TMN	TXX	TNN
1	2,5	4,1	-1,4	5,5	7,8		0,7	3,1	-2,4	0,4	2,7	-1,7	1,9	-1,1	15,7	-20,2
2	2,1	4,6	-1,8	6,4	0,4		0,7	3,1	-2,4	0,4	2,7	-1,7	1,9	-1,1	15,7	-20,2
3	-0,0	2,6	-3,0	5,6	5,5		0,7	3,1	-2,4	0,4	2,7	-1,7	1,9	-1,1	15,7	-20,2
4	1,7	3,9	-2,5	6,4	0,4		0,7	3,1	-2,4	0,4	2,7	-1,7	1,9	-1,1	15,7	-20,2
5	2,2	4,9	-2,3	7,2	0,4		0,7	3,1	-2,4	0,4	2,7	-1,7	1,9	-1,1	15,7	-20,2
6	2,7	4,4	-2,1	6,5	1,1		0,7	3,1	-2,4	0,4	2,7	-1,7	1,9	-1,1	15,7	-20,2
7	3,5	4,3	1,8	2,5	1,9		0,7	3,1	-2,4	0,4	2,7	-1,7	1,9	-1,1	15,7	-20,2
8	1,3	5,0	-4,5	9,5	0,0		0,7	3,1	-2,4	0,4	2,7	-1,7	1,9	-1,1	15,7	-20,2
9	0,1	3,4	-4,4	7,8	0,0		0,7	3,1	-2,4	0,4	2,7	-1,7	1,9	-1,1	15,7	-20,2
10	0,9	1,7	-0,2	1,9	1,5		0,7	3,1	-2,4	0,4	2,7	-1,7	1,9	-1,1	15,7	-20,2
11	0,5	1,2	-0,5	1,7	2,2		0,7	3,1	-2,4	0,4	2,7	-1,7	1,9	-1,1	15,7	-20,2
12	0,4	0,7	-0,5	1,2	3,7		0,7	3,1	-2,4	0,4	2,7	-1,7	1,9	-1,1	15,7	-20,2
13	1,7	2,3	0,4	1,9	0,4		0,7	3,1	-2,4	0,4	2,7	-1,7	1,9	-1,1	15,7	-20,2
14	2,0	3,3	0,4	2,9	0,0		0,7	3,1	-2,4	0,4	2,7	-1,7	1,9	-1,1	15,7	-20,2
15	1,7	2,4	0,5	1,9	0,0		0,7	3,1	-2,4	0,4	2,7	-1,7	1,9	-1,1	15,7	-20,2
16	1,5	2,0	0,9	1,1	0,0		0,7	3,1	-2,4	0,4	2,7	-1,7	1,9	-1,1	15,7	-20,2
17	2,6	3,5	0,9	2,6	1,5		0,7	3,1	-2,4	0,4	2,7	-1,7	1,9	-1,1	15,7	-20,2
18	1,7	3,3	-0,1	3,4	0,4		0,7	3,1	-2,4	0,4	2,7	-1,7	1,9	-1,1	15,7	-20,2
19	2,7	5,1	-0,1	5,2	5,5		0,7	3,1	-2,4	0,4	2,7	-1,7	1,9	-1,1	15,7	-20,2
20	5,0	6,5	1,0	5,5	2,6		0,7	3,1	-2,4	0,4	2,7	-1,7	1,9	-1,1	15,7	-20,2
21	6,1	8,1	3,3	4,8	1,9		0,7	3,1	-2,4	0,4	2,7	-1,7	1,9	-1,1	15,7	-20,2
22	6,5	9,1	2,6	6,5	2,6		0,7	3,1	-2,4	0,4	2,7	-1,7	1,9	-1,1	15,7	-20,2
23	2,2	6,1	-2,5	8,6	1,5		0,7	3,1	-2,4	0,4	2,7	-1,7	1,9	-1,1	15,7	-20,2
24	3,3	5,4	-3,2	8,6	3,3		0,7	3,1	-2,4	0,4	2,7	-1,7	1,9	-1,1	15,7	-20,2
25	-2,8	1,9	-7,1	9,0	0,4		0,7	3,1	-2,4	0,4	2,7	-1,7	1,9	-1,1	15,7	-20,2
26	-2,7	-1,7	-7,5	5,8	0,0		0,7	3,1	-2,4	0,4	2,7	-1,7	1,9	-1,1	15,7	-20,2
27	-2,9	2,4	-7,6	10,0	0,0		0,7	3,1	-2,4	0,4	2,7	-1,7	1,9	-1,1	15,7	-20,2
28	-4,9	-0,5	-7,9	7,4	0,0		0,7	3,1	-2,4	0,4	2,7	-1,7	1,9	-1,1	15,7	-20,2
29	-5,0	-1,8	-6,9	5,1	0,0		0,7	3,1	-2,4	0,4	2,7	-1,7	1,9	-1,1	15,7	-20,2
30	-6,1	-0,1	-9,8	9,7	0,0		0,7	3,1	-2,4	0,4	2,7	-1,7	1,9	-1,1	15,7	-20,2
31	-7,6	-0,9	-11,8	10,9	0,0		0,7	3,1	-2,4	0,4	2,7	-1,7	1,9	-1,1	15,7	-20,2
Durchschnitt	TMM	TXM	TNM	delTM	RSS					TMM	TXM	TNM	TMX	TMN	TXX	TNN
Monatswerte	0,7	3,1	-2,4	5,6	44,7	>>	89%	14		0,7	3,1	-2,4	0,7	0,7	9,1	-11,8
Durchschnitt	TMM	TXM	TNM	delTM	RSS	>>	Regen-	Regentage		0,3	0,4	-0,7	-1,2	1,8	-6,6	8,4
KLIMA bisher	0,4	2,7	-1,7	4,4	50,3	>>	summe	>1,0mm		Dezember 2008 WETTERDATEN - 15370 Petershagen						
Max / Min	TMX/N	TXX	TNN	delTX	RSSX/RSSN								Sommertage		0	
KLIMA bisher	1,9	15,7	-20,2	20,0	100,0								Eistage		5	
	-1,1				25,0								Frosttage			22

SCHNEEFALL / Niederschlag

Dezember 2008

SCHEE MESSDATEN						WETTERTAG (07:31 - 07:30)								
wann		Schnee-	Schneehöhe	Neuschnee	Wasser	Garten T°					Niederschlag in mm (l/m²)			Bemerkungen
Datum	Uhrzeit	Höhe	am Vorabend	ca. innerhalb 24h	Messzylinder	Datum	mittl	max	min	delta	elektron. Messwert	Messzylinder	Tagessumme	
		mm	mm	mm	ml		°C	°C	°C	°C	mm	mm	mm	
02.12.08						01.12.08	2,5	4,1	-1,4	5,5	7,77	0,00	7,77	Schneeregen abends/nachts
03.12.08						02.12.08	2,1	4,6	-1,8	6,4	0,37	0,00	0,37	
04.12.08	7:40	0	2	10	0	03.12.08	-0,0	2,6	-3,0	5,6	5,55	0,00	5,55	
05.12.08						04.12.08	1,7	3,9	-2,5	6,4	0,37	0,00	0,37	
06.12.08						05.12.08	2,2	4,9	-2,3	7,2	0,37	0,00	0,37	
07.12.08						06.12.08	2,7	4,4	-2,1	6,5	1,11	0,00	1,11	
08.12.08						07.12.08	3,5	4,3	1,8	2,5	1,85	0,00	1,85	
09.12.08						08.12.08	1,3	5,0	-4,5	9,5				leichter Schneeregen Schneematsch
10.12.08						09.12.08	0,1	3,4	-4,4	7,8				
11.12.08						10.12.08	0,9	1,7	-0,2	1,9	1,48	0,00	1,48	
12.12.08						11.12.08	0,5	1,2	-0,5	1,7	2,22	0,00	2,22	
13.12.08						12.12.08	0,4	0,7	-0,5	1,2	3,70	0,00	3,70	
14.12.08						13.12.08	1,7	2,3	0,4	1,9	0,37	0,00	0,37	
15.12.08						14.12.08	2,0	3,3	0,4	2,9				
16.12.08						15.12.08	1,7	2,4	0,5	1,9				
17.12.08						16.12.08	1,5	2,0	0,9	1,1				
18.12.08						17.12.08	2,6	3,5	0,9	2,6	1,48	0,00	1,48	
19.12.08						18.12.08	1,7	3,3	-0,1	3,4	0,37	0,00	0,37	
20.12.08						19.12.08	2,7	5,1	-0,1	5,2	5,55	0,00	5,55	
21.12.08						20.12.08	5,0	6,5	1,0	5,5	2,59	0,00	2,59	
22.12.08						21.12.08	6,1	8,1	3,3	4,8	1,85	0,00	1,85	
23.12.08						22.12.08	6,5	9,1	2,6	6,5	2,57	0,00	2,57	
24.12.08						23.12.08	2,2	6,1	-2,5	8,6	1,48	0,00	1,48	
25.12.08						24.12.08	3,3	5,4	-3,2	8,6	3,33	0,00	3,33	
26.12.08						25.12.08	-2,8	1,9	-7,1	9,0	0,37	0,00	0,37	
27.12.08						26.12.08	-2,7	-1,7	-7,5	5,8				
28.12.08						27.12.08	-2,9	2,4	-7,6	10,0				
29.12.08						28.12.08	-4,9	-0,5	-7,9	7,4				
30.12.08						29.12.08	-5,0	-1,8	-6,9	5,1				
31.12.08						30.12.08	-6,1	-0,1	-9,8	9,7				
01.01.09						31.12.08	-7,6	-0,9	-11,8	10,9				
							0,7	9,1	-11,8	5,6	44,75	0,00	44,75	Monatswerte