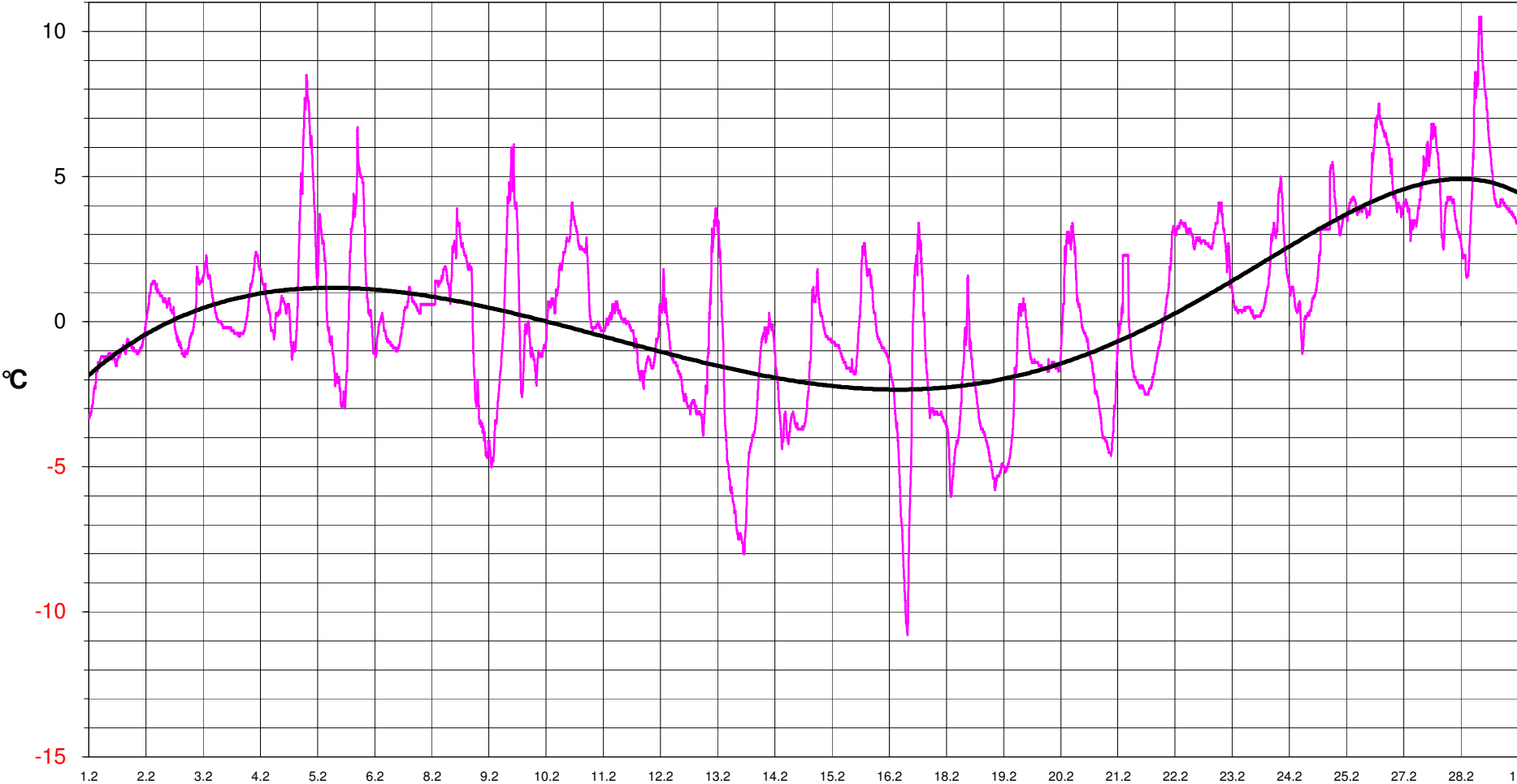


				Messdaten _Auswertung			
Februar 09				KLIMA daten			
			mittl.		mittl.		
Anzahl der Messtage	28	abs.	tägl.	Monats	tägl.	abs.	
Messtag = 07:30:01 bis 07:30		Max.	Max.	Mittel	Min.	Min.	
				QN 3			
T° Garten	°C	10,5	3,7	0,3	-2,8	-10,8	
bei	%	36	3,654	0,307	-2,800	79	
am		28.02.09	0,706	0,308	-0,061	17.02.2009	
um		12:49				7:53	
F% Garten	%	95		75,4		32	
bei	°C	1,4				10,2	
am		08.02.09				28.02.2009	
um		4:39				13:24	
Windgeschwindigkeit	km/h	27,5		2,9			
bei	°	100	O				
bei	°C	0,5					
am		02.02.09					
um		11:13					
Windrichtung	°			188	S		
Luftdruck	hPa	1025		1007		981	
am		21.02.09				10.02.2009	
um		7:23				16:22	
NIEDERSCHLAG		1h	24h	Monat	Anzahl		
NiederschlagsMAX.	mm	3,68	13,30				
am		10.02.09	11.02.09				
um		13:27	7:22		1h	24h	
NiederschlagsSUMME	mm			67,1	67,110	67,110	
Niederschlag >1,0mm	Anzahl der Tage/Monat				12		
T1° Wohnzimmer	°C	21,8		19,2		15,8	
bei	%	48				41	
am		22.02.09				11.02.2009	
um		22:14				14:57	
F1% Wohnzimmer	%	49		42,1		33	
bei	°C	19,5				19,0	
am		08.02.09				13.02.2009	
um		15:54				7:04	

GARTEN Temp. °C



Februar 2009										KLIMA						
Tag	TMM	TXX	TNN	delT	RS24		TMM	TXM	TNM	TMM	TXM	TNM	TMX	TMN	TXX	TNN
1	-1,4	-0,6	-3,3	2,7	1,1		0,3	3,7	-2,8	-0,1	3,1	-2,7	4,2	-2,3	18,6	-26,0
2	0,1	1,4	-1,2	2,6	0,0		0,3	3,7	-2,8	-0,1	3,1	-2,7	4,2	-2,3	18,6	-26,0
3	0,4	2,3	-0,5	2,8	0,0		0,3	3,7	-2,8	-0,1	3,1	-2,7	4,2	-2,3	18,6	-26,0
4	0,6	2,4	-1,3	3,7	0,0		0,3	3,7	-2,8	-0,1	3,1	-2,7	4,2	-2,3	18,6	-26,0
5	1,9	8,5	-2,9	11,4	0,0		0,3	3,7	-2,8	-0,1	3,1	-2,7	4,2	-2,3	18,6	-26,0
6	1,0	6,7	-3,0	9,7	0,7		0,3	3,7	-2,8	-0,1	3,1	-2,7	4,2	-2,3	18,6	-26,0
7	0,6	1,9	-1,0	2,9	0,7		0,3	3,7	-2,8	-0,1	3,1	-2,7	4,2	-2,3	18,6	-26,0
8	-0,7	3,9	-5,0	8,9	0,0		0,3	3,7	-2,8	-0,1	3,1	-2,7	4,2	-2,3	18,6	-26,0
9	0,4	6,1	-2,6	8,7	0,0		0,3	3,7	-2,8	-0,1	3,1	-2,7	4,2	-2,3	18,6	-26,0
10	1,7	4,1	-0,3	4,4	13,3		0,3	3,7	-2,8	-0,1	3,1	-2,7	4,2	-2,3	18,6	-26,0
11	-0,5	0,7	-2,3	3,0	3,0		0,3	3,7	-2,8	-0,1	3,1	-2,7	4,2	-2,3	18,6	-26,0
12	-1,6	1,8	-3,7	5,5	0,4		0,3	3,7	-2,8	-0,1	3,1	-2,7	4,2	-2,3	18,6	-26,0
13	-3,1	3,9	-8,0	11,9	0,0		0,3	3,7	-2,8	-0,1	3,1	-2,7	4,2	-2,3	18,6	-26,0
14	-2,4	0,3	-4,4	4,7	0,0		0,3	3,7	-2,8	-0,1	3,1	-2,7	4,2	-2,3	18,6	-26,0
15	-0,8	1,8	-3,6	5,4	8,6		0,3	3,7	-2,8	-0,1	3,1	-2,7	4,2	-2,3	18,6	-26,0
16	-1,6	2,7	-10,4	13,1	7,1		0,3	3,7	-2,8	-0,1	3,1	-2,7	4,2	-2,3	18,6	-26,0
17	-2,7	3,4	-10,8	14,2	0,4		0,3	3,7	-2,8	-0,1	3,1	-2,7	4,2	-2,3	18,6	-26,0
18	-3,5	1,6	-5,8	7,4	0,4		0,3	3,7	-2,8	-0,1	3,1	-2,7	4,2	-2,3	18,6	-26,0
19	-1,3	0,8	-4,8	5,6	10,9		0,3	3,7	-2,8	-0,1	3,1	-2,7	4,2	-2,3	18,6	-26,0
20	-0,7	3,4	-4,6	8,0	1,9		0,3	3,7	-2,8	-0,1	3,1	-2,7	4,2	-2,3	18,6	-26,0
21	-1,3	2,3	-4,6	6,9	5,3		0,3	3,7	-2,8	-0,1	3,1	-2,7	4,2	-2,3	18,6	-26,0
22	2,6	3,5	-0,2	3,7	4,4		0,3	3,7	-2,8	-0,1	3,1	-2,7	4,2	-2,3	18,6	-26,0
23	1,3	4,1	0,1	4,0	1,1		0,3	3,7	-2,8	-0,1	3,1	-2,7	4,2	-2,3	18,6	-26,0
24	1,5	5,0	-1,1	6,1	0,0		0,3	3,7	-2,8	-0,1	3,1	-2,7	4,2	-2,3	18,6	-26,0
25	3,6	5,5	1,0	4,5	1,1		0,3	3,7	-2,8	-0,1	3,1	-2,7	4,2	-2,3	18,6	-26,0
26	4,9	7,5	2,8	4,7	6,3		0,3	3,7	-2,8	-0,1	3,1	-2,7	4,2	-2,3	18,6	-26,0
27	4,3	6,8	1,5	5,3	0,0		0,3	3,7	-2,8	-0,1	3,1	-2,7	4,2	-2,3	18,6	-26,0
28	5,4	10,5	1,6	8,9	0,4		0,3	3,7	-2,8	-0,1	3,1	-2,7	4,2	-2,3	18,6	-26,0
							0,3	3,7	-2,8	-0,1	3,1	-2,7	4,2	-2,3	18,6	-26,0
							0,3	3,7	-2,8	-0,1	3,1	-2,7	4,2	-2,3	18,6	-26,0
							0,3	3,7	-2,8	-0,1	3,1	-2,7	4,2	-2,3	18,6	-26,0
Durchschnitt	TMM	TXM	TNM	delTM	RSS					TMM	TXM	TNM	TMX	TMN	TXX	TNN
Monatswerte	0,3	3,7	-2,8	6,5	67,1	>>	197%	12		0,3	3,7	-2,8	0,3	0,3	10,5	-10,8
Durchschnitt	TMM	TXM	TNM	delTM	RSS	>>	Regen-	Regentage		0,4	0,6	-0,1	-3,9	2,6	-8,1	15,2
KLIMA bisher	-0,1	3,1	-2,7	5,8	34,0	>>	summe	>1,0mm		Februar 2009 WETTERDATEN - 15370 Petershagen						
Max / Min	TMX/N	TXX	TNN	delTX	RSSX/RSSN		RT	9					Sommertage		0	
KLIMA bisher	4,2	18,6	-26,0	20,0	60,3		RTX	15					Eistage		1	
	-2,3				10,7		RTN	1					Frosttage			23

SCHNEEFALL / Niederschlag

Februar 2009

SCHEE MESSDATEN						WETTERTAG (07:31 - 07:30)								
wann		Schnee-	Schneehöhe	Neuschnee	Wasser	Garten T°				Niederschlag in mm (l/m ²)			Bemerkungen	
Datum	Uhrzeit	Höhe	am Vorabend	ca. innerhalb 24h	Messzylinder	Datum	mittl	max	min	delta	elektron. Messwert	Messzylinder	Tagessumme	
		mm	mm	mm	ml		°C	°C	°C	°C	mm	mm	mm	
02.02.09	7:40	5	5	10	15	01.02.09	-1,4	-0,6	-3,3	2,7		1,13	1,13	Schneegriesel zeitweise
03.02.09	7:35	0	0			02.02.09	0,1	1,4	-1,2	2,6				nur noch Schneeflecken
04.02.09						03.02.09	0,4	2,3	-0,5	2,8				
05.02.09						04.02.09	0,6	2,4	-1,3	3,7				
06.02.09						05.02.09	1,9	8,5	-2,9	11,4				
07.02.09						06.02.09	1,0	6,7	-3,0	9,7	0,74	0,00	0,74	
08.02.09						07.02.09	0,6	1,9	-1,0	2,9	0,74	0,00	0,74	
09.02.09						08.02.09	-0,7	3,9	-5,0	8,9				
10.02.09						09.02.09	0,4	6,1	-2,6	8,7				
11.02.09						10.02.09	1,7	4,1	-0,3	4,4	13,30	0,00	13,30	Schneeregen / Regen
12.02.09						11.02.09	-0,5	0,7	-2,3	3,0	2,96	0,00	2,96	nur Schneeflecken
13.02.09						12.02.09	-1,6	1,8	-3,7	5,5	0,37	0,00	0,37	nur Schneeflecken
14.02.09						13.02.09	-3,1	3,9	-8,0	11,9				
15.02.09		0				14.02.09	-2,4	0,3	-4,4	4,7				
16.02.09	7:30	90	15	100	95	15.02.09	-0,8	1,8	-3,6	5,4	1,47	7,16	8,63	nasser Schneefall ganztags
17.02.09	7:30	150	90	70	80	16.02.09	-1,6	2,7	-10,4	13,1	1,11	6,03	7,14	Schneefall ganztags + nachts
18.02.09	7:30	140	140	3	5	17.02.09	-2,7	3,4	-10,8	14,2		0,38	0,38	leichter Schneefall, nachts
19.02.09	7:30	125	125	3	5	18.02.09	-3,5	1,6	-5,8	7,4		0,38	0,38	leichter Schneefall, nachts
20.02.09	7:30	205	180	100	130	19.02.09	-1,3	0,8	-4,8	5,6	1,11	9,79	10,90	ganztags Schneefall
21.02.09	8:00	160	175	20		20.02.09	-0,7	3,4	-4,6	8,0	1,85	0,00	1,85	Naßschnee, Nieselregen
22.02.09	8:30	190	150	40	70	21.02.09	-1,3	2,3	-4,6	6,9		5,27	5,27	Schneefall nachts
23.02.09	7:30	100	130			22.02.09	2,6	3,5	-0,2	3,7	4,44	0,00	4,44	
24.02.09	7:30	60	70			23.02.09	1,3	4,1	0,1	4,0	1,11	0,00	1,11	
25.02.09	7:30	30	40			24.02.09	1,5	5,0	-1,1	6,1				
26.02.09	8:00	0	10			25.02.09	3,6	5,5	1,0	4,5	1,11	0,00	1,11	nur noch Schneeflecken
27.02.09						26.02.09	4,9	7,5	2,8	4,7	6,29	0,00	6,29	
28.02.09						27.02.09	4,3	6,8	1,5	5,3				
01.03.09						28.02.09	5,4	10,5	1,6	8,9	0,37	0,00	0,37	
02.03.09						01.03.09	0,0	0,0	0,0	0,0				
03.03.09						02.03.09								
04.03.09						03.03.09								
							0,3	10,5	-10,8	6,5	36,97	30,14	67,11	Monatswerte