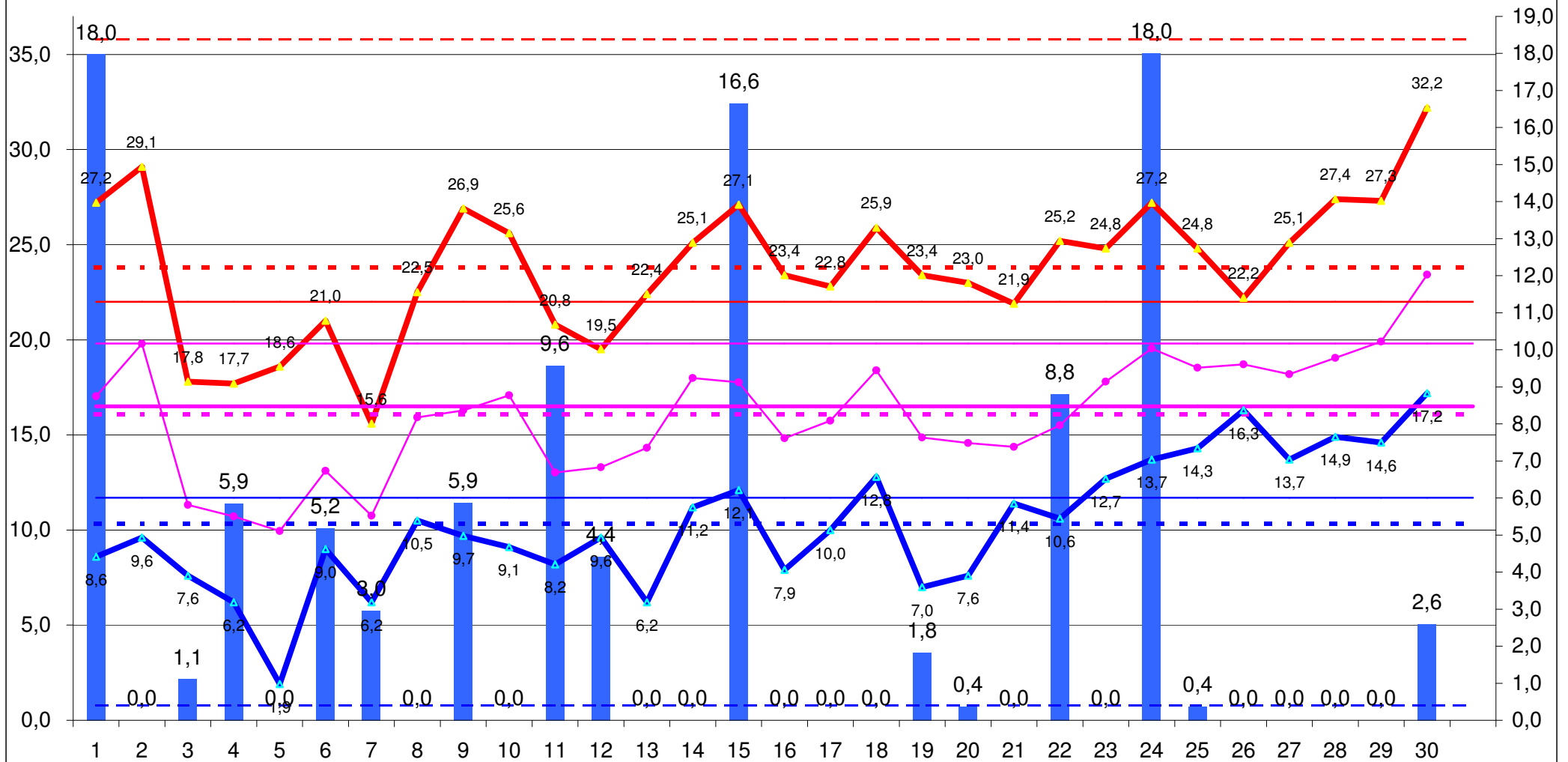


°C

Juni 2009

WETTERDATEN - 15370 Petershagen

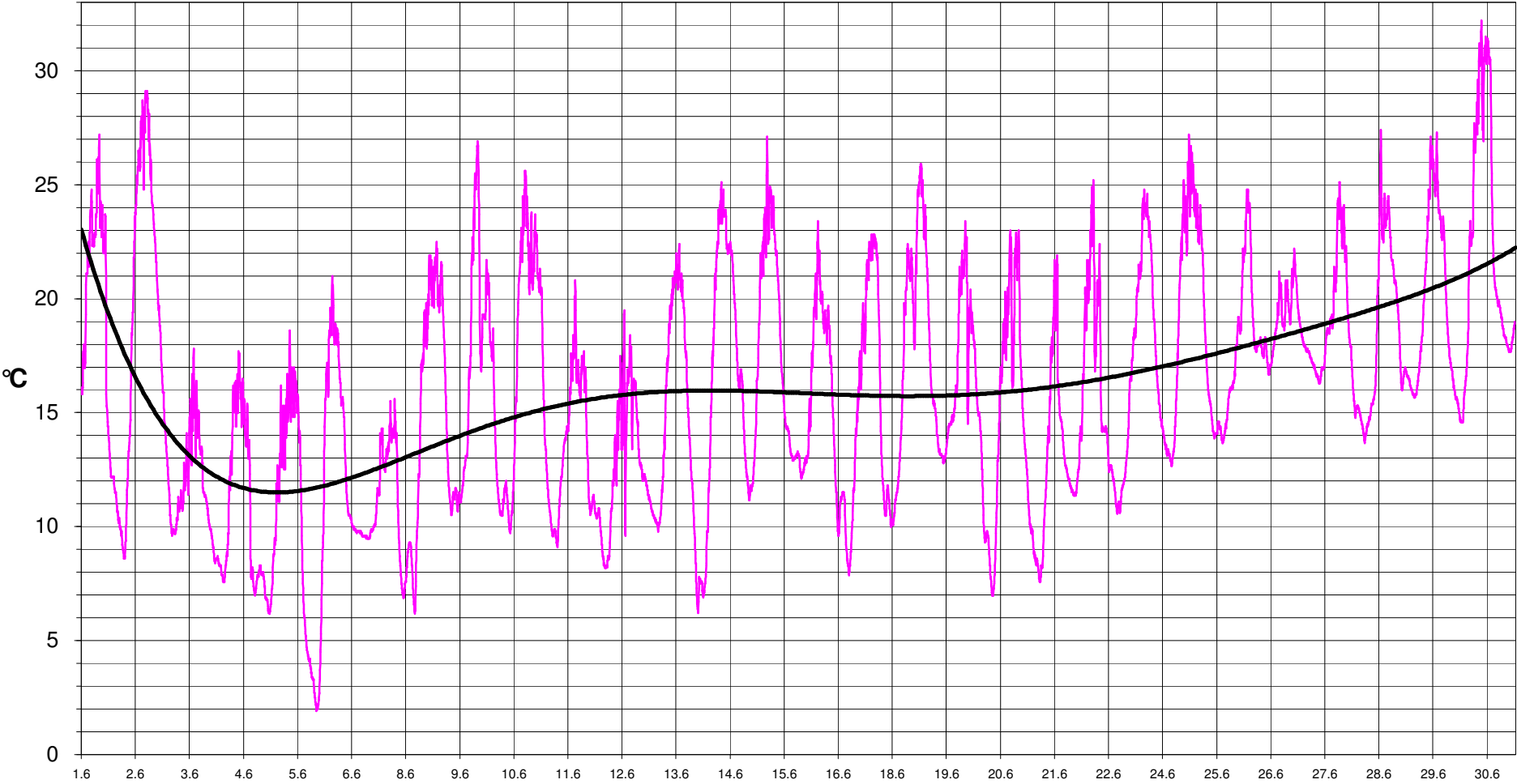
Regensumme 101,6 mm  
entspricht 157 %  
Regentage 13



Juni 2009 RS24    Juni 2009 TMM    Juni 2009 TXX    Juni 2009 TNN    Juni 2009 TMM  
 Juni 2009 TXM    Juni 2009 TNM    KLIMA TMM    KLIMA TXM    KLIMA TMX  
 KLIMA TMN    KLIMA TXX    KLIMA TNN

				Messdaten _Auswertung			
<b>Juni 09</b>				<b>KLIMA daten</b>			
			mittl.		mittl.		
Anzahl der Messtage	30	abs.	tägl.	Monats	tägl.	abs.	
Messtag = 07:30:01 bis 07:30		Max.	Max.	Mittel	Min.	Min.	
				QN 3			
<b>T° Garten</b>	<b>°C</b>	<b>32,2</b>	<b>23,8</b>	<b>16,1</b>	<b>10,3</b>	<b>1,9</b>	
bei	%	37	23,783	16,060	10,347	86	
am		30.06.09	17,156	16,077	15,170	06.06.2009	
um		15:06				4:31	
<b>F% Garten</b>	<b>%</b>	<b>93</b>		<b>65,1</b>		<b>24</b>	
bei	°C	9,6				28,9	
am		07.06.09				02.06.2009	
um		6:55				16:41	
<b>Windgeschwindigkeit</b>	<b>km/h</b>	<b>29,7</b>		<b>3,3</b>			
bei	°	320	NW				
bei	°C	19,2					
am		13.06.09					
um		12:57					
<b>Windrichtung</b>	<b>°</b>			<b>144</b>	<b>SO</b>		
<b>Luftdruck</b>	<b>hPa</b>	<b>1021</b>		<b>1010</b>		<b>995</b>	
am		17.06.09				07.06.2009	
um		8:52				0:30	
<b>NIEDERSCHLAG</b>		<b>1h</b>	<b>24h</b>	<b>Monat</b>	<b>Anzahl</b>		
<b>NiederschlagsMAX.</b>	<b>mm</b>	<b>17,61</b>	<b>18,00</b>				
am		01.06.09	25.06.09				
um		21:26	7:23		1h	24h	
<b>NiederschlagsSUMME</b>	<b>mm</b>			<b>101,6</b>	101,560	101,560	
<b>Niederschlag &gt;1,0mm</b>	<b>Anzahl der Tage/Monat</b>				<b>13</b>		
<b>T1° Wohnzimmer</b>	<b>°C</b>	<b>22,6</b>		<b>20,5</b>		<b>18,1</b>	
bei	%	69				52	
am		30.06.09				07.06.2009	
um		19:01				10:50	
<b>F1% Wohnzimmer</b>	<b>%</b>	<b>73</b>		<b>58,1</b>		<b>44</b>	
bei	°C	21,7				20,1	
am		01.07.09				17.06.2009	
um		7:01				19:17	

# GARTEN Temp. °C



Juni 2009										KLIMA						
Tag	TMM	TXX	TNN	delT	RS24		TMM	TXM	TNM	TMM	TXM	TNM	TMX	TMN	TXX	TNN
1	17,0	27,2	8,6	18,6	18,0		16,1	23,8	10,3	16,5	22,0	11,7	19,8	16,5	35,8	0,8
2	19,8	29,1	9,6	19,5	0,0		16,1	23,8	10,3	16,5	22,0	11,7	19,8	16,5	35,8	0,8
3	11,3	17,8	7,6	10,2	1,1		16,1	23,8	10,3	16,5	22,0	11,7	19,8	16,5	35,8	0,8
4	10,7	17,7	6,2	11,5	5,9		16,1	23,8	10,3	16,5	22,0	11,7	19,8	16,5	35,8	0,8
5	9,9	18,6	1,9	16,7	0,0		16,1	23,8	10,3	16,5	22,0	11,7	19,8	16,5	35,8	0,8
6	13,1	21,0	9,0	12,0	5,2		16,1	23,8	10,3	16,5	22,0	11,7	19,8	16,5	35,8	0,8
7	10,8	15,6	6,2	9,4	3,0		16,1	23,8	10,3	16,5	22,0	11,7	19,8	16,5	35,8	0,8
8	15,9	22,5	10,5	12,0	0,0		16,1	23,8	10,3	16,5	22,0	11,7	19,8	16,5	35,8	0,8
9	16,3	26,9	9,7	17,2	5,9		16,1	23,8	10,3	16,5	22,0	11,7	19,8	16,5	35,8	0,8
10	17,1	25,6	9,1	16,5	0,0		16,1	23,8	10,3	16,5	22,0	11,7	19,8	16,5	35,8	0,8
11	13,0	20,8	8,2	12,6	9,6		16,1	23,8	10,3	16,5	22,0	11,7	19,8	16,5	35,8	0,8
12	13,3	19,5	9,6	9,9	4,4		16,1	23,8	10,3	16,5	22,0	11,7	19,8	16,5	35,8	0,8
13	14,3	22,4	6,2	16,2	0,0		16,1	23,8	10,3	16,5	22,0	11,7	19,8	16,5	35,8	0,8
14	18,0	25,1	11,2	13,9	0,0		16,1	23,8	10,3	16,5	22,0	11,7	19,8	16,5	35,8	0,8
15	17,8	27,1	12,1	15,0	16,6		16,1	23,8	10,3	16,5	22,0	11,7	19,8	16,5	35,8	0,8
16	14,8	23,4	7,9	15,5	0,0		16,1	23,8	10,3	16,5	22,0	11,7	19,8	16,5	35,8	0,8
17	15,7	22,8	10,0	12,8	0,0		16,1	23,8	10,3	16,5	22,0	11,7	19,8	16,5	35,8	0,8
18	18,4	25,9	12,8	13,1	0,0		16,1	23,8	10,3	16,5	22,0	11,7	19,8	16,5	35,8	0,8
19	14,9	23,4	7,0	16,4	1,8		16,1	23,8	10,3	16,5	22,0	11,7	19,8	16,5	35,8	0,8
20	14,6	23,0	7,6	15,4	0,4		16,1	23,8	10,3	16,5	22,0	11,7	19,8	16,5	35,8	0,8
21	14,4	21,9	11,4	10,5	0,0		16,1	23,8	10,3	16,5	22,0	11,7	19,8	16,5	35,8	0,8
22	15,5	25,2	10,6	14,6	8,8		16,1	23,8	10,3	16,5	22,0	11,7	19,8	16,5	35,8	0,8
23	17,8	24,8	12,7	12,1	0,0		16,1	23,8	10,3	16,5	22,0	11,7	19,8	16,5	35,8	0,8
24	19,5	27,2	13,7	13,5	18,0		16,1	23,8	10,3	16,5	22,0	11,7	19,8	16,5	35,8	0,8
25	18,5	24,8	14,3	10,5	0,4		16,1	23,8	10,3	16,5	22,0	11,7	19,8	16,5	35,8	0,8
26	18,7	22,2	16,3	5,9	0,0		16,1	23,8	10,3	16,5	22,0	11,7	19,8	16,5	35,8	0,8
27	18,2	25,1	13,7	11,4	0,0		16,1	23,8	10,3	16,5	22,0	11,7	19,8	16,5	35,8	0,8
28	19,1	27,4	14,9	12,5	0,0		16,1	23,8	10,3	16,5	22,0	11,7	19,8	16,5	35,8	0,8
29	19,9	27,3	14,6	12,7	0,0		16,1	23,8	10,3	16,5	22,0	11,7	19,8	16,5	35,8	0,8
30	23,4	32,2	17,2	15,0	2,6		16,1	23,8	10,3	16,5	22,0	11,7	19,8	16,5	35,8	0,8
							16,1	23,8	10,3	16,5	22,0	11,7	19,8	16,5	35,8	0,8
Durchschnitt	TMM	TXM	TNM	delTM	RSS					TMM	TXM	TNM	TMX	TMN	TXX	TNN
Monatswerte	16,1	23,8	10,3	13,4	101,6	>>	157%	13		16,1	23,8	10,3	16,1	16,1	32,2	1,9
Durchschnitt	TMM	TXM	TNM	delTM	RSS	>>	Regen-	Regentage		-0,4	1,8	-1,4	-3,7	-0,4	-3,6	1,1
KLIMA bisher	16,5	22,0	11,7	10,3	64,8	>>	summe	>1,0mm		Juni 2009 WETTERDATEN - 15370 Petershagen						
Max / Min	TMX/N	TXX	TNN	delTX	RSSX/RSSN		RT	10					Sommertage		13	
KLIMA bisher	19,8	35,8	0,8	20,0	121,7		RTX	13					Tropentage		1	
	16,5				25,0		RTN	3					Frosttage			0