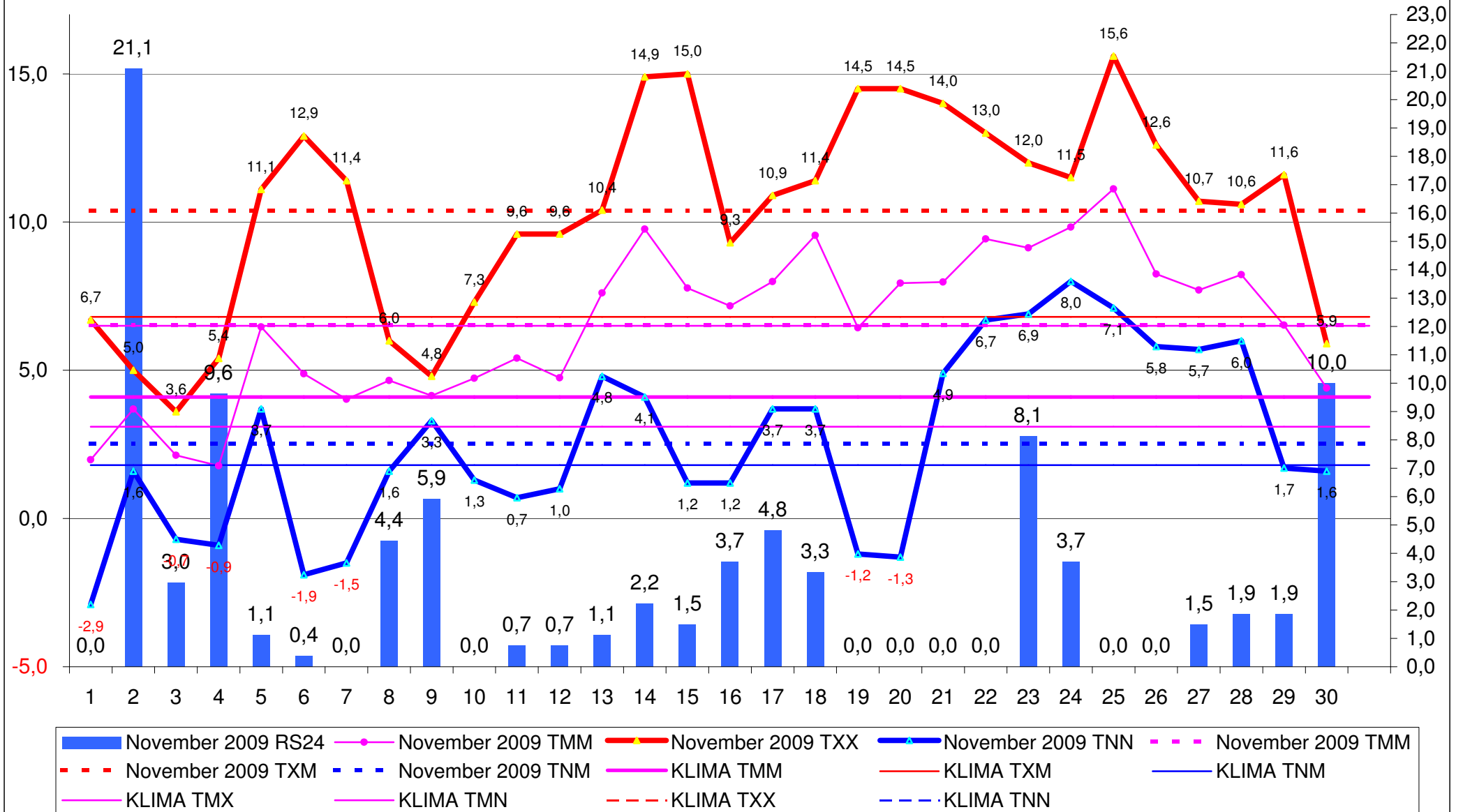


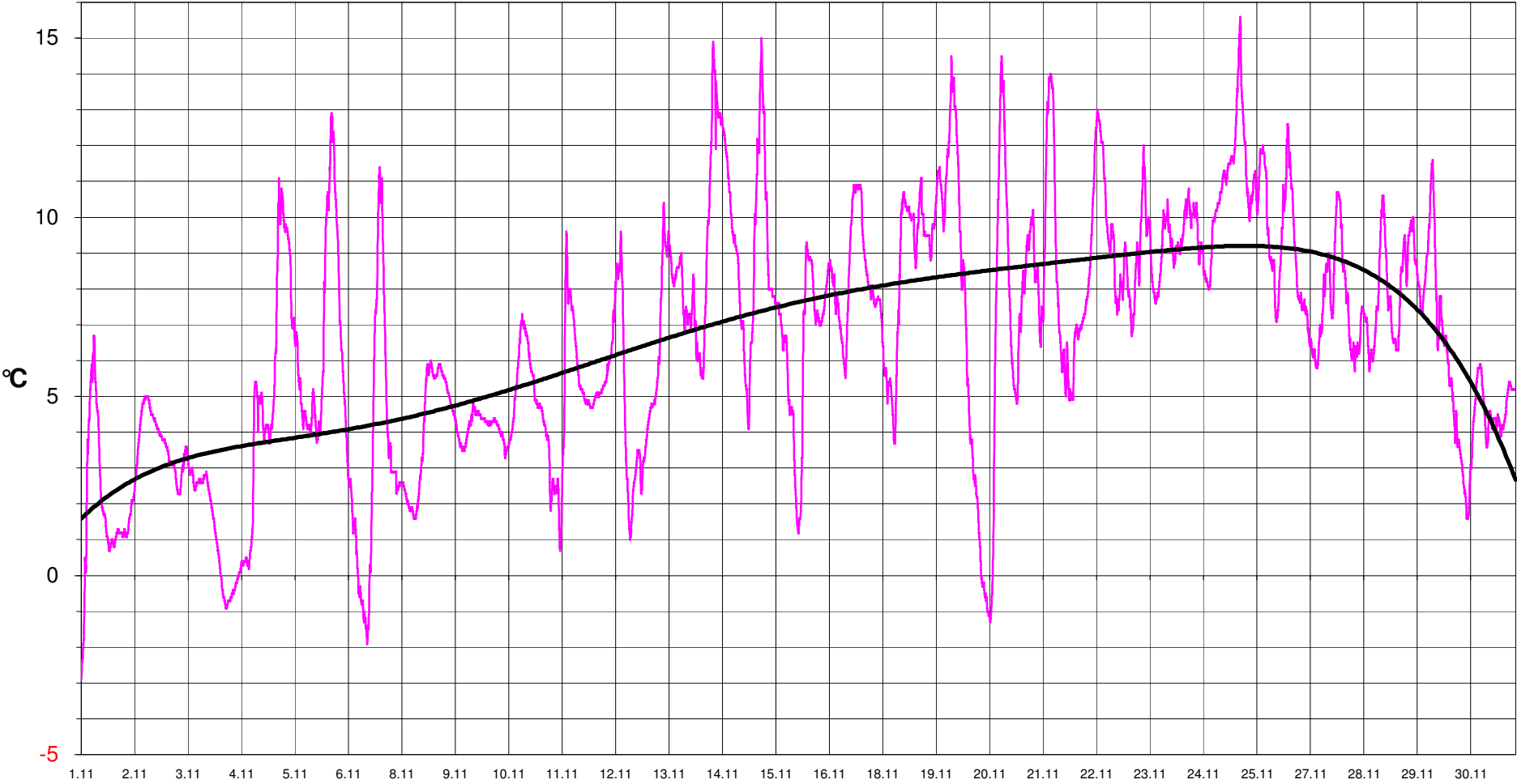
# WETTERDATEN - 15370 Petershagen

Niederschlag	90,6 mm
entspricht	206 %
Niederschlagstage	18



				Messdaten _Auswertung			
November 09				KLIMA daten			
			mittl.		mittl.		
Anzahl der Messtage		30	abs.	tägl.	Monats	tägl.	abs.
Messtag = 07:30:01 bis 07:30			Max.	Max.	Mittel	Min.	Min.
				QN 3			
T° Garten °C		15,6	10,4	6,5	2,5	-2,9	
bei %		46	10,393	6,509	2,530	92	
am		25.11.09	6,990	6,516	6,042	01.11.2009	
um		13:18				7:33	
F% Garten %		95		80,0		44	
bei °C		4,9				12,6	
am		02.11.09				26.11.2009	
um		15:34				12:58	
Windgeschwindigkeit km/h		31,3		3,0			
bei °		235	SW				
bei °C		9,2					
am		18.11.09					
um		18:45					
Windrichtung °				155	SSO		
Luftdruck hPa		1022		1003		982	
am		21.11.09				04.11.2009	
um		9:09				11:41	
NIEDERSCHLAG		1h	24h	Monat	Anzahl		
NiederschlagsMAX. mm		2,96	21,09				
am		01.12.09	03.11.09				
um		7:28	7:25		1h	24h	
NiederschlagsSUMME mm				90,6	90,610	90,610	
Niederschlag >1,0mm		Anzahl der Tage/Monat			18		
T1° Wohnzimmer °C		22,0		19,7		16,3	
bei %		56				49	
am		22.11.09				04.11.2009	
um		22:16				15:11	
F1% Wohnzimmer %		64		53,6		43	
bei °C		19,9				19,1	
am		14.11.09				20.11.2009	
um		16:42				7:08	

# GARTEN Temp. °C



November 2009										KLIMA						
Tag	TMM	TXX	TNN	delT	RS24		TMM	TXM	TNM	TMM	TXM	TNM	TMX	TMN	TXX	TNN
1	2,0	6,7	-2,9	9,6	0,0		6,5	10,4	2,5	4,1	6,8	1,8	6,5	3,1	19,5	-16,1
2	3,7	5,0	1,6	3,4	21,1		6,5	10,4	2,5	4,1	6,8	1,8	6,5	3,1	19,5	-16,1
3	2,1	3,6	-0,7	4,3	3,0		6,5	10,4	2,5	4,1	6,8	1,8	6,5	3,1	19,5	-16,1
4	1,8	5,4	-0,9	6,3	9,6		6,5	10,4	2,5	4,1	6,8	1,8	6,5	3,1	19,5	-16,1
5	6,5	11,1	3,7	7,4	1,1		6,5	10,4	2,5	4,1	6,8	1,8	6,5	3,1	19,5	-16,1
6	4,9	12,9	-1,9	14,8	0,4		6,5	10,4	2,5	4,1	6,8	1,8	6,5	3,1	19,5	-16,1
7	4,0	11,4	-1,5	12,9	0,0		6,5	10,4	2,5	4,1	6,8	1,8	6,5	3,1	19,5	-16,1
8	4,7	6,0	1,6	4,4	4,4		6,5	10,4	2,5	4,1	6,8	1,8	6,5	3,1	19,5	-16,1
9	4,1	4,8	3,3	1,5	5,9		6,5	10,4	2,5	4,1	6,8	1,8	6,5	3,1	19,5	-16,1
10	4,7	7,3	1,3	6,0	0,0		6,5	10,4	2,5	4,1	6,8	1,8	6,5	3,1	19,5	-16,1
11	5,4	9,6	0,7	8,9	0,7		6,5	10,4	2,5	4,1	6,8	1,8	6,5	3,1	19,5	-16,1
12	4,7	9,6	1,0	8,6	0,7		6,5	10,4	2,5	4,1	6,8	1,8	6,5	3,1	19,5	-16,1
13	7,6	10,4	4,8	5,6	1,1		6,5	10,4	2,5	4,1	6,8	1,8	6,5	3,1	19,5	-16,1
14	9,8	14,9	4,1	10,8	2,2		6,5	10,4	2,5	4,1	6,8	1,8	6,5	3,1	19,5	-16,1
15	7,8	15,0	1,2	13,8	1,5		6,5	10,4	2,5	4,1	6,8	1,8	6,5	3,1	19,5	-16,1
16	7,2	9,3	1,2	8,1	3,7		6,5	10,4	2,5	4,1	6,8	1,8	6,5	3,1	19,5	-16,1
17	8,0	10,9	3,7	7,2	4,8		6,5	10,4	2,5	4,1	6,8	1,8	6,5	3,1	19,5	-16,1
18	9,6	11,4	3,7	7,7	3,3		6,5	10,4	2,5	4,1	6,8	1,8	6,5	3,1	19,5	-16,1
19	6,4	14,5	-1,2	15,7	0,0		6,5	10,4	2,5	4,1	6,8	1,8	6,5	3,1	19,5	-16,1
20	7,9	14,5	-1,3	15,8	0,0		6,5	10,4	2,5	4,1	6,8	1,8	6,5	3,1	19,5	-16,1
21	8,0	14,0	4,9	9,1	0,0		6,5	10,4	2,5	4,1	6,8	1,8	6,5	3,1	19,5	-16,1
22	9,4	13,0	6,7	6,3	0,0		6,5	10,4	2,5	4,1	6,8	1,8	6,5	3,1	19,5	-16,1
23	9,1	12,0	6,9	5,1	8,1		6,5	10,4	2,5	4,1	6,8	1,8	6,5	3,1	19,5	-16,1
24	9,8	11,5	8,0	3,5	3,7		6,5	10,4	2,5	4,1	6,8	1,8	6,5	3,1	19,5	-16,1
25	11,1	15,6	7,1	8,5	0,0		6,5	10,4	2,5	4,1	6,8	1,8	6,5	3,1	19,5	-16,1
26	8,2	12,6	5,8	6,8	0,0		6,5	10,4	2,5	4,1	6,8	1,8	6,5	3,1	19,5	-16,1
27	7,7	10,7	5,7	5,0	1,5		6,5	10,4	2,5	4,1	6,8	1,8	6,5	3,1	19,5	-16,1
28	8,2	10,6	6,0	4,6	1,9		6,5	10,4	2,5	4,1	6,8	1,8	6,5	3,1	19,5	-16,1
29	6,5	11,6	1,7	9,9	1,9		6,5	10,4	2,5	4,1	6,8	1,8	6,5	3,1	19,5	-16,1
30	4,4	5,9	1,6	4,3	10,0		6,5	10,4	2,5	4,1	6,8	1,8	6,5	3,1	19,5	-16,1
							6,5	10,4	2,5	4,1	6,8	1,8	6,5	3,1	19,5	-16,1
Durchschnitt	TMM	TXM	TNM	delTM	RSS					TMM	TXM	TNM	TMX	TMN	TXX	TNN
Monatswerte	6,5	10,4	2,5	7,9	90,6	>>	206%	18		6,5	10,4	2,5	6,5	6,5	15,6	-2,9
Durchschnitt	TMM	TXM	TNM	delTM	RSS	>>	Regen-	Regentage		2,4	3,6	0,7	0,0	3,4	-3,9	13,2
KLIMA bisher	4,1	6,8	1,8	5,0	44,0	>>	summe	>1,0mm		November 2009 WETTERDATEN - 15370 Petershagen						
Max / Min	TMX/N	TXX	TNN	delTX	RSSX/RSSN		RT	10					Sommertage		0	
KLIMA bisher	6,5	19,5	-16,1	20,0	70,2		RTX	14					Eistage		0	
	3,1				28,7		RTN	6					Frosttage			7

# SCHNEEFALL / Niederschlag

November 2009

SCHEE MESSDATEN						WETTERTAG (07:31 - 07:30)								
wann		Schnee-	Schneehöhe	Neuschnee	Wasser	Garten T°					Niederschlag in mm (l/m²)			Bemerkungen
Datum	Uhrzeit	Höhe	am Vorabend	ca. innerhalb 24h	Messzylinder	Datum	mittl	max	min	delta	elektron. Messwert	Messzylinder	Tagessumme	
		mm	mm	mm	ml		°C	°C	°C	°C	mm	mm	mm	
02.11.09						01.11.09	2,0	6,7	-2,9	9,6				
03.11.09						02.11.09	3,7	5,0	1,6	3,4	21,09	0,00	21,09	
04.11.09						03.11.09	2,1	3,6	-0,7	4,3	2,96	0,00	2,96	
05.11.09		0	0	20	0	04.11.09	1,8	5,4	-0,9	6,3	9,62	0,00	9,62	Regen, Graupel, Schneeschauer
06.11.09						05.11.09	6,5	11,1	3,7	7,4	1,11	0,00	1,11	nur Schneeflecken
07.11.09						06.11.09	4,9	12,9	-1,9	14,8	0,37	0,00	0,37	
08.11.09						07.11.09	4,0	11,4	-1,5	12,9				
09.11.09						08.11.09	4,7	6,0	1,6	4,4	4,44	0,00	4,44	
10.11.09						09.11.09	4,1	4,8	3,3	1,5	5,92	0,00	5,92	
11.11.09						10.11.09	4,7	7,3	1,3	6,0				
12.11.09						11.11.09	5,4	9,6	0,7	8,9	0,74	0,00	0,74	
13.11.09						12.11.09	4,7	9,6	1,0	8,6	0,74	0,00	0,74	
14.11.09						13.11.09	7,6	10,4	4,8	5,6	1,11	0,00	1,11	
15.11.09						14.11.09	9,8	14,9	4,1	10,8	2,21	0,00	2,21	
16.11.09						15.11.09	7,8	15,0	1,2	13,8	1,48	0,00	1,48	
17.11.09						16.11.09	7,2	9,3	1,2	8,1	3,69	0,00	3,69	
18.11.09						17.11.09	8,0	10,9	3,7	7,2	4,81	0,00	4,81	
19.11.09						18.11.09	9,6	11,4	3,7	7,7	3,33	0,00	3,33	
20.11.09						19.11.09	6,4	14,5	-1,2	15,7				
21.11.09						20.11.09	7,9	14,5	-1,3	15,8				
22.11.09						21.11.09	8,0	14,0	4,9	9,1				
23.11.09						22.11.09	9,4	13,0	6,7	6,3				
24.11.09						23.11.09	9,1	12,0	6,9	5,1	8,12	0,00	8,12	
25.11.09						24.11.09	9,8	11,5	8,0	3,5	3,70	0,00	3,70	
26.11.09						25.11.09	11,1	15,6	7,1	8,5				
27.11.09						26.11.09	8,2	12,6	5,8	6,8				
28.11.09						27.11.09	7,7	10,7	5,7	5,0	1,48	0,00	1,48	
29.11.09						28.11.09	8,2	10,6	6,0	4,6	1,85	0,00	1,85	
30.11.09						29.11.09	6,5	11,6	1,7	9,9	1,85	0,00	1,85	
01.12.09						30.11.09	4,4	5,9	1,6	4,3	9,99	0,00	9,99	
							6,5	15,6	-2,9	7,9	90,61	0,00	90,61	Monatswerte