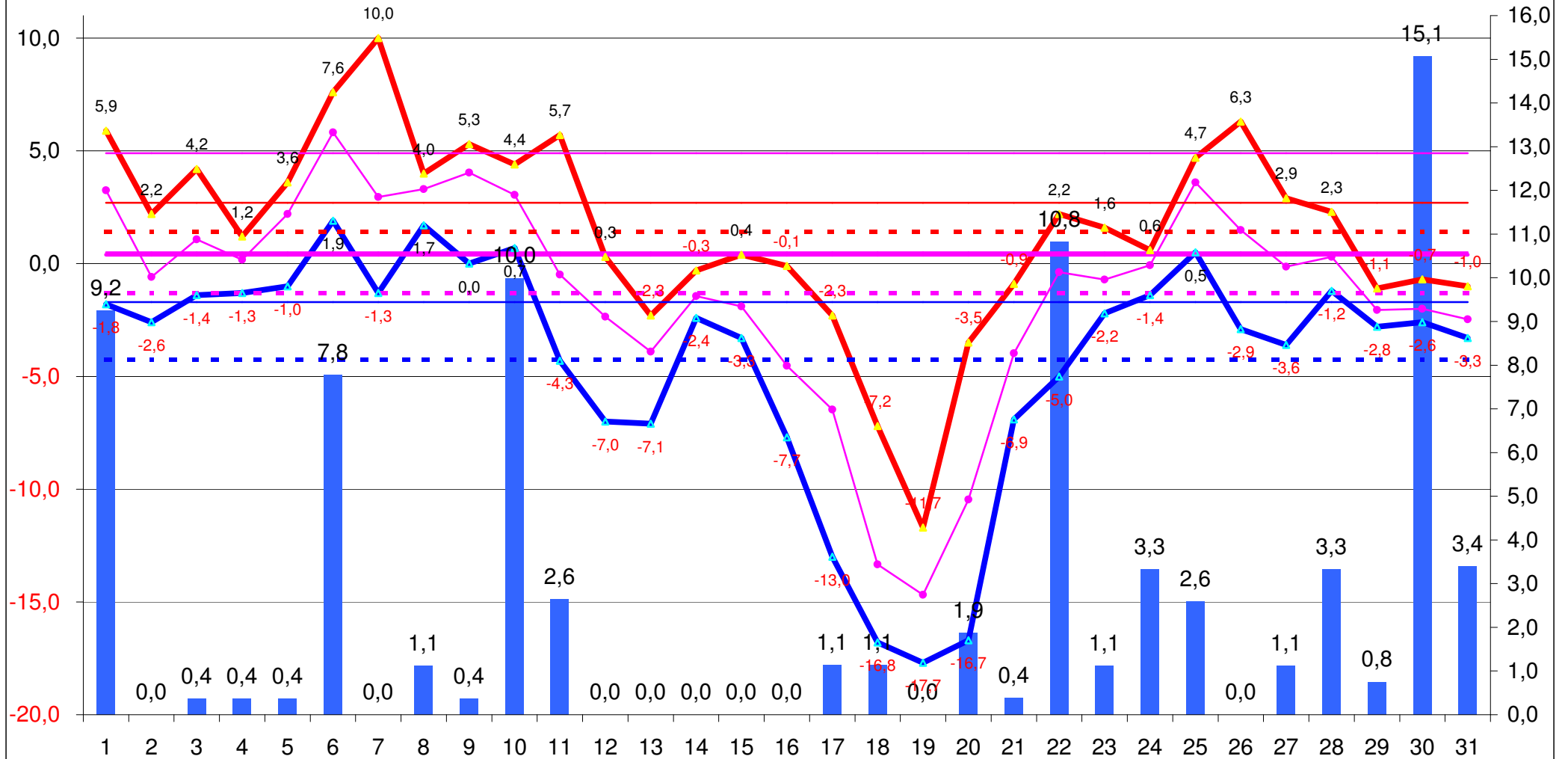


Dezember 2009

WETTERDATEN - 15370 Petershagen

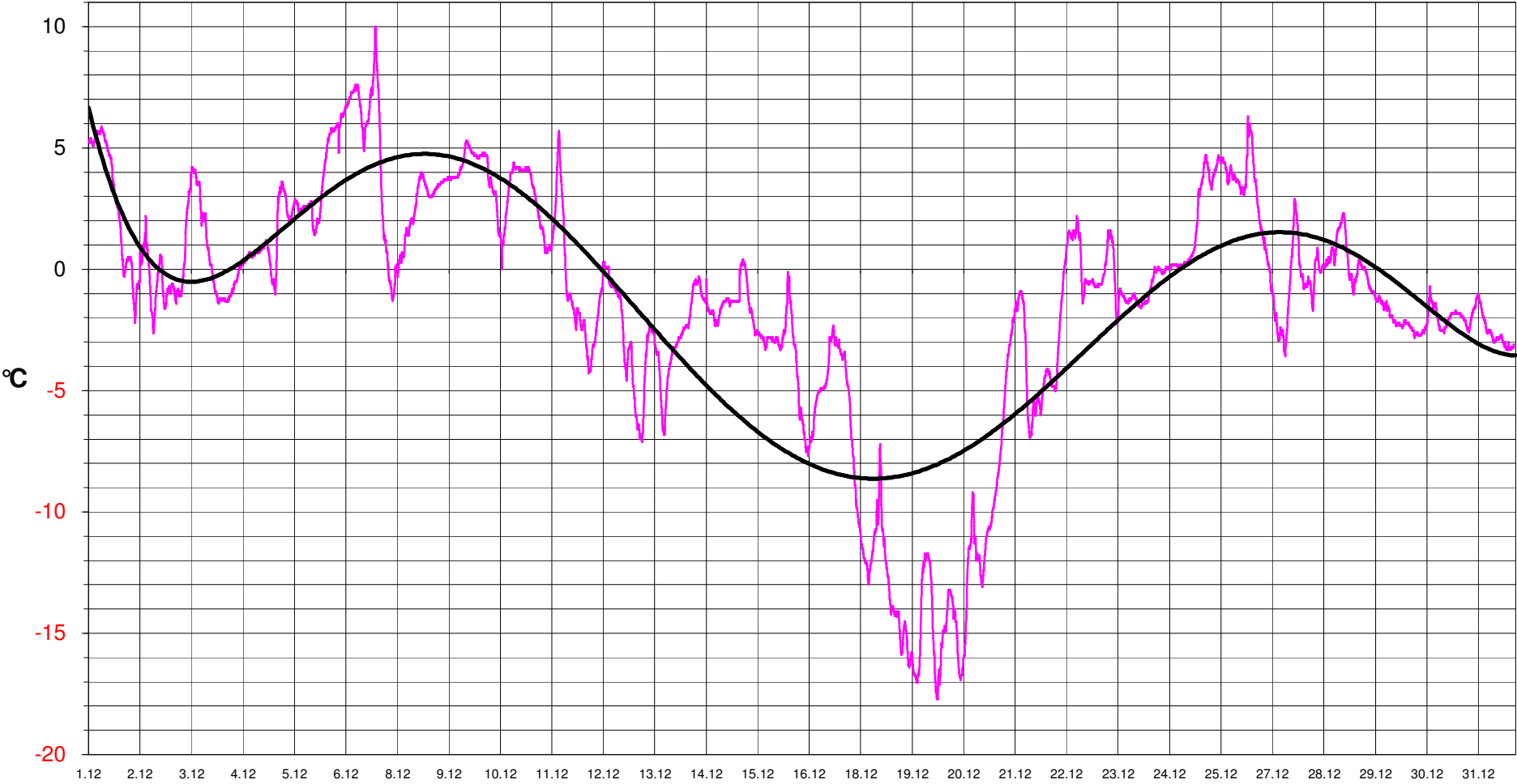
Niederschlag 78,3 mm  
entspricht 156 %  
Niederschlagstage 16



■ Dezember 2009 RS24    ● Dezember 2009 TMM    ▲ Dezember 2009 TXX    ◆ Dezember 2009 TNN    - - - Dezember 2009 TMM  
 - - - Dezember 2009 TXM    - - - Dezember 2009 TNM    — KLIMA TMM    — KLIMA TXM    — KLIMA TMM  
 — KLIMA TMX    — KLIMA TMN    - - - KLIMA TXX    - - - KLIMA TNN

				Messdaten _Auswertung			
	<b>Dezember 09</b>				<b>KLIMA daten</b>		
			mittl.		mittl.		
	Anzahl der Messtage	31	abs.	tägl.	Monats	tägl.	abs.
	Messtag = 07:30:01 bis 07:30		Max.	Max.	Mittel	Min.	Min.
				QN 3			
	<b>T° Garten °C</b>	<b>10,0</b>	<b>1,4</b>	<b>-1,3</b>	<b>-4,3</b>	<b>-17,7</b>	
	bei %	69	1,429	-1,311	-4,274	60	
	am	07.12.09	-0,986	-1,313	-1,652	19.12.2009	
	um	13:09				18:36	
	<b>F% Garten %</b>	<b>95</b>		<b>83,3</b>		<b>41</b>	
	bei °C	-1,1				-9,3	
	am	03.12.09				18.12.2009	
	um	5:51				13:36	
	<b>Windgeschwindigkeit km/h</b>	<b>35,0</b>		<b>2,1</b>			
	bei °	255	WSW				
	bei °C	4,2					
	am	26.12.09					
	um	3:54					
	<b>Windrichtung °</b>			<b>160</b>	<b>SSO</b>		
	<b>Luftdruck hPa</b>	<b>1022</b>		<b>1004</b>		<b>979</b>	
	am	09.12.09				25.12.2009	
	um	21:02				6:37	
	<b>NIEDERSCHLAG</b>	<b>1h</b>	<b>24h</b>	<b>Monat</b>	<b>Anzahl</b>		
	<b>NiederschlagsMAX. mm</b>	<b>3,00</b>	<b>15,07</b>				
	am	30.12.09	31.12.09				
	um	9:27	7:24		1h	24h	
	<b>NiederschlagsSUMME mm</b>			<b>78,3</b>	<b>78,270</b>	<b>78,270</b>	
	<b>Niederschlag &gt;1,0mm</b>	<b>Anzahl der Tage/Monat</b>			<b>16</b>		
	<b>T1° Wohnzimmer °C</b>	<b>23,0</b>		<b>20,2</b>		<b>16,8</b>	
	bei %	53				53	
	am	28.12.09				06.12.2009	
	um	21:41				7:18	
	<b>F1% Wohnzimmer %</b>	<b>62</b>		<b>47,0</b>		<b>26</b>	
	bei °C	22,6				19,0	
	am	26.12.09				20.12.2009	
	um	21:39				9:27	

# GARTEN Temp. °C



Dezember 2009										KLIMA						
Tag	TMM	TXX	TNN	delT	RS24		TMM	TXM	TNM	TMM	TXM	TNM	TMX	TMN	TXX	TNN
1	3,3	5,9	-1,8	7,7	9,2		-1,3	1,4	-4,3	0,4	2,7	-1,7	4,9	0,5	15,7	-20,2
2	-0,6	2,2	-2,6	4,8	0,0		-1,3	1,4	-4,3	0,4	2,7	-1,7	4,9	0,5	15,7	-20,2
3	1,1	4,2	-1,4	5,6	0,4		-1,3	1,4	-4,3	0,4	2,7	-1,7	4,9	0,5	15,7	-20,2
4	0,2	1,2	-1,3	2,5	0,4		-1,3	1,4	-4,3	0,4	2,7	-1,7	4,9	0,5	15,7	-20,2
5	2,2	3,6	-1,0	4,6	0,4		-1,3	1,4	-4,3	0,4	2,7	-1,7	4,9	0,5	15,7	-20,2
6	5,8	7,6	1,9	5,7	7,8		-1,3	1,4	-4,3	0,4	2,7	-1,7	4,9	0,5	15,7	-20,2
7	3,0	10,0	-1,3	11,3	0,0		-1,3	1,4	-4,3	0,4	2,7	-1,7	4,9	0,5	15,7	-20,2
8	3,3	4,0	1,7	2,3	1,1		-1,3	1,4	-4,3	0,4	2,7	-1,7	4,9	0,5	15,7	-20,2
9	4,0	5,3	0,0	5,3	0,4		-1,3	1,4	-4,3	0,4	2,7	-1,7	4,9	0,5	15,7	-20,2
10	3,1	4,4	0,7	3,7	10,0		-1,3	1,4	-4,3	0,4	2,7	-1,7	4,9	0,5	15,7	-20,2
11	-0,5	5,7	-4,3	10,0	2,6		-1,3	1,4	-4,3	0,4	2,7	-1,7	4,9	0,5	15,7	-20,2
12	-2,3	0,3	-7,0	7,3	0,0		-1,3	1,4	-4,3	0,4	2,7	-1,7	4,9	0,5	15,7	-20,2
13	-3,9	-2,3	-7,1	4,8	0,0		-1,3	1,4	-4,3	0,4	2,7	-1,7	4,9	0,5	15,7	-20,2
14	-1,4	-0,3	-2,4	2,1	0,0		-1,3	1,4	-4,3	0,4	2,7	-1,7	4,9	0,5	15,7	-20,2
15	-1,9	0,4	-3,3	3,7	0,0		-1,3	1,4	-4,3	0,4	2,7	-1,7	4,9	0,5	15,7	-20,2
16	-4,5	-0,1	-7,7	7,6	0,0		-1,3	1,4	-4,3	0,4	2,7	-1,7	4,9	0,5	15,7	-20,2
17	-6,5	-2,3	-13,0	10,7	1,1		-1,3	1,4	-4,3	0,4	2,7	-1,7	4,9	0,5	15,7	-20,2
18	-13,3	-7,2	-16,8	9,6	1,1		-1,3	1,4	-4,3	0,4	2,7	-1,7	4,9	0,5	15,7	-20,2
19	-14,7	-11,7	-17,7	6,0	0,0		-1,3	1,4	-4,3	0,4	2,7	-1,7	4,9	0,5	15,7	-20,2
20	-10,5	-3,5	-16,7	13,2	1,9		-1,3	1,4	-4,3	0,4	2,7	-1,7	4,9	0,5	15,7	-20,2
21	-4,0	-0,9	-6,9	6,0	0,4		-1,3	1,4	-4,3	0,4	2,7	-1,7	4,9	0,5	15,7	-20,2
22	-0,4	2,2	-5,0	7,2	10,8		-1,3	1,4	-4,3	0,4	2,7	-1,7	4,9	0,5	15,7	-20,2
23	-0,7	1,6	-2,2	3,8	1,1		-1,3	1,4	-4,3	0,4	2,7	-1,7	4,9	0,5	15,7	-20,2
24	-0,1	0,6	-1,4	2,0	3,3		-1,3	1,4	-4,3	0,4	2,7	-1,7	4,9	0,5	15,7	-20,2
25	3,6	4,7	0,5	4,2	2,6		-1,3	1,4	-4,3	0,4	2,7	-1,7	4,9	0,5	15,7	-20,2
26	1,5	6,3	-2,9	9,2	0,0		-1,3	1,4	-4,3	0,4	2,7	-1,7	4,9	0,5	15,7	-20,2
27	-0,1	2,9	-3,6	6,5	1,1		-1,3	1,4	-4,3	0,4	2,7	-1,7	4,9	0,5	15,7	-20,2
28	0,3	2,3	-1,2	3,5	3,3		-1,3	1,4	-4,3	0,4	2,7	-1,7	4,9	0,5	15,7	-20,2
29	-2,1	-1,1	-2,8	1,7	0,8		-1,3	1,4	-4,3	0,4	2,7	-1,7	4,9	0,5	15,7	-20,2
30	-2,0	-0,7	-2,6	1,9	15,1		-1,3	1,4	-4,3	0,4	2,7	-1,7	4,9	0,5	15,7	-20,2
31	-2,5	-1,0	-3,3	2,3	3,4		-1,3	1,4	-4,3	0,4	2,7	-1,7	4,9	0,5	15,7	-20,2
Durchschnitt	TMM	TXM	TNM	delTM	RSS					TMM	TXM	TNM	TMX	TMN	TXX	TNN
Monatswerte	-1,3	1,4	-4,3	5,7	78,3	>>	156%	16		-1,3	1,4	-4,3	-1,3	-1,3	10,0	-17,7
Durchschnitt	TMM	TXM	TNM	delTM	RSS	>>	Regen-	Regentage		-1,7	-1,3	-2,6	-6,2	-1,8	-5,7	2,5
KLIMA bisher	0,4	2,7	-1,7	4,4	50,3	>>	summe	>1,0mm		Dezember 2009 WETTERDATEN - 15370 Petershagen						
Max / Min	TMX/N	TXX	TNN	delTX	RSSX/RSSN		RT	11					Sommertage		0	
KLIMA bisher	4,9	15,7	-20,2	20,0	67,5		RTX	14					Eistage		11	
	0,5				35,9		RTN	7					Frosttage			27

# SCHNEEFALL / Niederschlag

Dezember 2009

SCHNEE MESSDATEN						WETTERTAG (07:31 - 07:30)								
wann		Schnee-	Schneehöhe	Neuschnee	Wasser	Garten T°				Niederschlag in mm ( l/m <sup>2</sup> )			Bemerkungen	
Datum	Uhrzeit	Höhe	am Vorabend	ca. innerhalb 24h	Messzylinder	Datum	mittl	max	min	delta	elektron. Messwert	Messzylinder		Tagessumme
		mm	mm	mm	ml		°C	°C	°C	°C	mm	mm		mm
02.12.09						01.12.09	3,3	5,9	-1,8	7,7	9,25	0,00	9,25	
03.12.09						02.12.09	-0,6	2,2	-2,6	4,8				
04.12.09						03.12.09	1,1	4,2	-1,4	5,6	0,37	0,00	0,37	
05.12.09						04.12.09	0,2	1,2	-1,3	2,5	0,37	0,00	0,37	
06.12.09						05.12.09	2,2	3,6	-1,0	4,6	0,37	0,00	0,37	
07.12.09						06.12.09	5,8	7,6	1,9	5,7	7,77	0,00	7,77	
08.12.09						07.12.09	3,0	10,0	-1,3	11,3				
09.12.09						08.12.09	3,3	4,0	1,7	2,3	1,11	0,00	1,11	
10.12.09						09.12.09	4,0	5,3	0,0	5,3	0,37	0,00	0,37	
11.12.09		0				10.12.09	3,1	4,4	0,7	3,7	9,99	0,00	9,99	
12.12.09	7:30	0	0	20	35	11.12.09	-0,5	5,7	-4,3	10,0	0,00	2,64	2,64	Schneeschauer tags
13.12.09		0				12.12.09	-2,3	0,3	-7,0	7,3				
14.12.09						13.12.09	-3,9	-2,3	-7,1	4,8				
15.12.09						14.12.09	-1,4	-0,3	-2,4	2,1				
16.12.09						15.12.09	-1,9	0,4	-3,3	3,7				
17.12.09		0				16.12.09	-4,5	-0,1	-7,7	7,6				
18.12.09	7:30	20	20	20	15	17.12.09	-6,5	-2,3	-13,0	10,7	0,00	1,13	1,13	Schneeschauer tagsüber
19.12.09	9:00	40	40	20	15	18.12.09	-13,3	-7,2	-16,8	9,6	0,00	1,13	1,13	Schneeschauer vormittags
20.12.09	8:30	35	35			19.12.09	-14,7	-11,7	-17,7	6,0				
21.12.09	7:40	50	30	20	25	20.12.09	-10,5	-3,5	-16,7	13,2	0,00	1,88	1,88	Schneefall nachts
22.12.09	7:30	40	50	5	5	21.12.09	-4,0	-0,9	-6,9	6,0	0,00	0,38	0,38	leichter Schneefall tags
23.12.09	8:00	50	20	40	80	22.12.09	-0,4	2,2	-5,0	7,2	4,80	6,03	10,83	Eisregen tags / Nassschnee nachts
24.12.09	8:00	40	40			23.12.09	-0,7	1,6	-2,2	3,8	1,11	0,00	1,11	
25.12.09	9:00	15	30			24.12.09	-0,1	0,6	-1,4	2,0	3,33	0,00	3,33	
26.12.09	9:00	0	10			25.12.09	3,6	4,7	0,5	4,2	2,59	0,00	2,59	nur noch Schneeflecken
27.12.09						26.12.09	1,5	6,3	-2,9	9,2				
28.12.09						27.12.09	-0,1	2,9	-3,6	6,5	1,11	0,00	1,11	
29.12.09						28.12.09	0,3	2,3	-1,2	3,5	3,33	0,00	3,33	
30.12.09	9:00	5	0	5	10	29.12.09	-2,1	-1,1	-2,8	1,7	0,00	0,75	0,75	Schneefall morgens
31.12.09	7:30	160	60	160	200	30.12.09	-2,0	-0,7	-2,6	1,9	0,00	15,07	15,07	Schneefall tagsüber + nachts
01.01.10	11:00	180	150	40	45	31.12.09	-2,5	-1,0	-3,3	2,3	0,00	3,39	3,39	Schneefall nachts
							-1,3	10,0	-17,7	5,7	45,87	32,40	78,27	Monatswerte