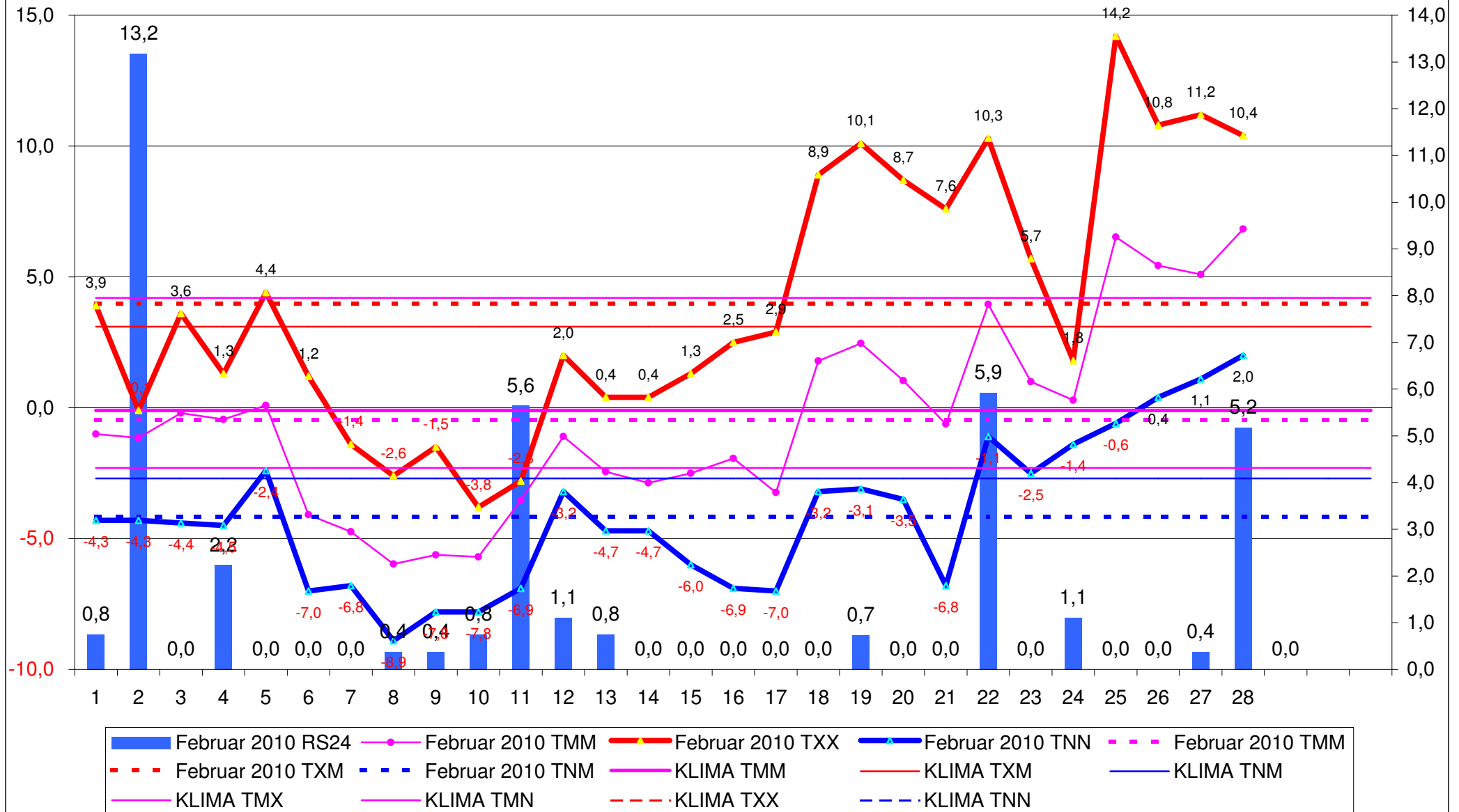


Februar 2010

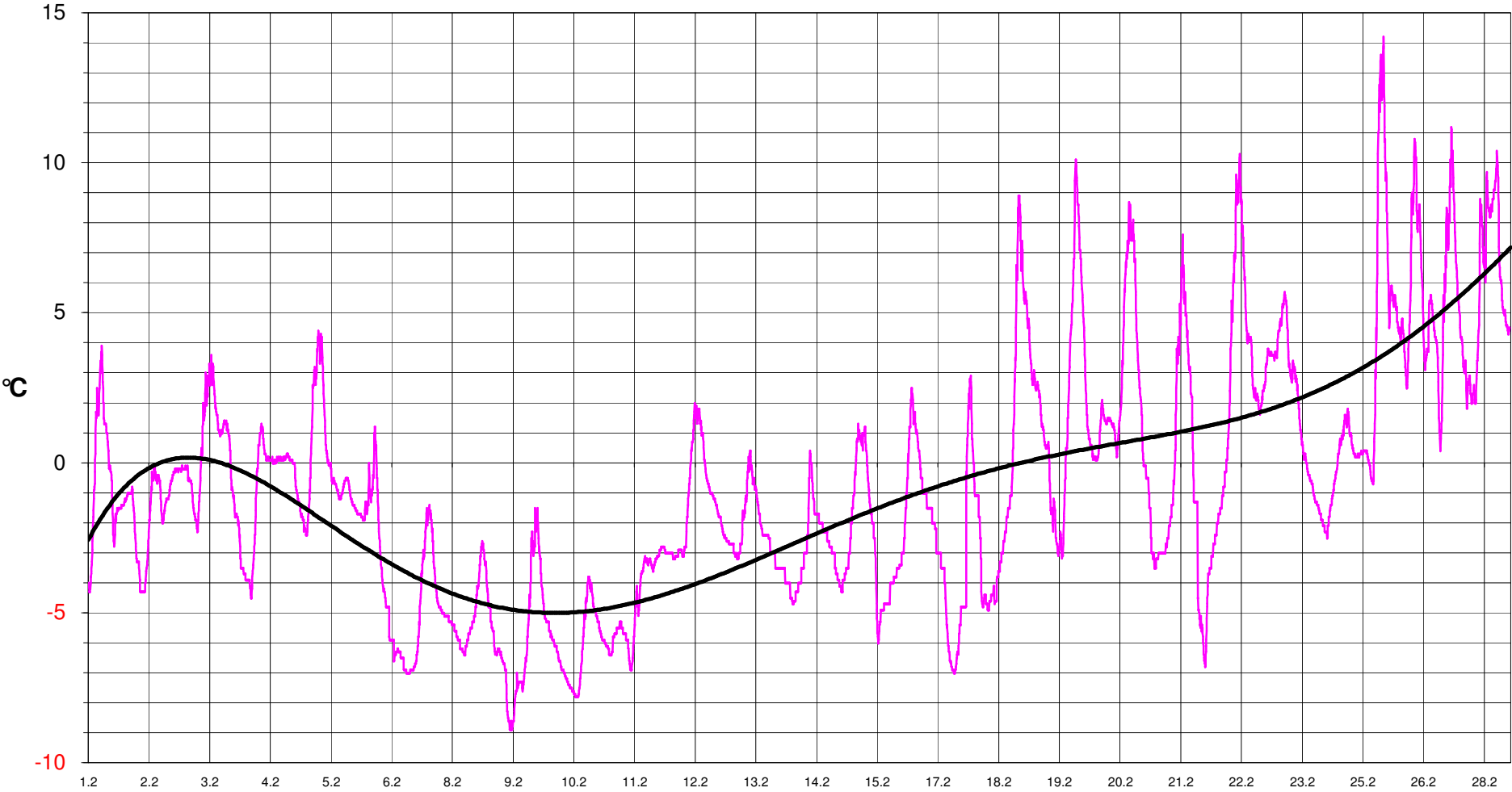
# WETTERDATEN - 15370 Petershagen

Regensumme 38,5 mm  
entspricht 113 %  
Regentage 7



				Messdaten _Auswertung			
Februar 10				KLIMA daten			
			mittl.		mittl.		
Anzahl der Messtage	28	abs.	tägl.	Monats	tägl.	abs.	
Messtag = 07:30:01 bis 07:30		Max.	Max.	Mittel	Min.	Min.	
				QN 2			
T° Garten	°C	14,2	4,0	-0,5	-4,2	-8,9	
bei	%	37	3,979	-0,820	-4,154	69	
am		25.02.10	0,054	-0,821	-0,911	09.02.2010	
um		15:00				2:03	
F% Garten	%	95		68,3		31	
bei	°C	0,4				7,7	
am		25.02.10				20.02.2010	
um		0:24				12:54	
Windgeschwindigkeit	km/h	37,3		2,4			
bei	°	215	SW				
bei	°C	10,2					
am		28.02.10					
um		22:44					
Windrichtung	°			159	SSO		
Luftdruck	hPa	1020		1002		982	
am		07.02.10				28.02.2010	
um		7:51				20:20	
NIEDERSCHLAG		1h	24h	Monat	Anzahl		
NiederschlagsMAX.	mm	2,22	13,18				
am		23.02.10	03.02.10				
um		2:27	7:22		1h	24h	
NiederschlagsSUMME	mm			38,5	38,500	38,500	
Niederschlag >1,0mm	Anzahl der Tage/Monat				7		
T1° Wohnzimmer	°C	23,6		20,6		12,5	
bei	%	38				40	
am		06.02.10				01.03.2010	
um		23:26				6:44	
F1% Wohnzimmer	%	44		33,9		23	
bei	°C	21,8				19,5	
am		21.02.10				10.02.2010	
um		14:45				6:34	

# GARTEN Temp. °C



Februar 2010										KLIMA						
Tag	TMM	TXX	TNN	delT	RS24		TMM	TXM	TNM	TMM	TXM	TNM	TMX	TMN	TXX	TNN
1	-1,0	3,9	-4,3	8,2	0,8		-0,5	4,0	-4,2	-0,1	3,1	-2,7	4,2	-2,3	18,6	-26,0
2	-1,1	-0,1	-4,3	4,2	13,2		-0,5	4,0	-4,2	-0,1	3,1	-2,7	4,2	-2,3	18,6	-26,0
3	-0,2	3,6	-4,4	8,0	0,0		-0,5	4,0	-4,2	-0,1	3,1	-2,7	4,2	-2,3	18,6	-26,0
4	-0,4	1,3	-4,5	5,8	2,2		-0,5	4,0	-4,2	-0,1	3,1	-2,7	4,2	-2,3	18,6	-26,0
5	0,1	4,4	-2,4	6,8	0,0		-0,5	4,0	-4,2	-0,1	3,1	-2,7	4,2	-2,3	18,6	-26,0
6	-4,1	1,2	-7,0	8,2	0,0		-0,5	4,0	-4,2	-0,1	3,1	-2,7	4,2	-2,3	18,6	-26,0
7	-4,7	-1,4	-6,8	5,4	0,0		-0,5	4,0	-4,2	-0,1	3,1	-2,7	4,2	-2,3	18,6	-26,0
8	-6,0	-2,6	-8,9	6,3	0,4		-0,5	4,0	-4,2	-0,1	3,1	-2,7	4,2	-2,3	18,6	-26,0
9	-5,6	-1,5	-7,8	6,3	0,4		-0,5	4,0	-4,2	-0,1	3,1	-2,7	4,2	-2,3	18,6	-26,0
10	-5,7	-3,8	-7,8	4,0	0,8		-0,5	4,0	-4,2	-0,1	3,1	-2,7	4,2	-2,3	18,6	-26,0
11	-3,5	-2,8	-6,9	4,1	5,6		-0,5	4,0	-4,2	-0,1	3,1	-2,7	4,2	-2,3	18,6	-26,0
12	-1,1	2,0	-3,2	5,2	1,1		-0,5	4,0	-4,2	-0,1	3,1	-2,7	4,2	-2,3	18,6	-26,0
13	-2,4	0,4	-4,7	5,1	0,8		-0,5	4,0	-4,2	-0,1	3,1	-2,7	4,2	-2,3	18,6	-26,0
14	-2,9	0,4	-4,7	5,1	0,0		-0,5	4,0	-4,2	-0,1	3,1	-2,7	4,2	-2,3	18,6	-26,0
15	-2,5	1,3	-6,0	7,3	0,0		-0,5	4,0	-4,2	-0,1	3,1	-2,7	4,2	-2,3	18,6	-26,0
16	-1,9	2,5	-6,9	9,4	0,0		-0,5	4,0	-4,2	-0,1	3,1	-2,7	4,2	-2,3	18,6	-26,0
17	-3,2	2,9	-7,0	9,9	0,0		-0,5	4,0	-4,2	-0,1	3,1	-2,7	4,2	-2,3	18,6	-26,0
18	1,8	8,9	-3,2	12,1	0,0		-0,5	4,0	-4,2	-0,1	3,1	-2,7	4,2	-2,3	18,6	-26,0
19	2,5	10,1	-3,1	13,2	0,7		-0,5	4,0	-4,2	-0,1	3,1	-2,7	4,2	-2,3	18,6	-26,0
20	1,0	8,7	-3,5	12,2	0,0		-0,5	4,0	-4,2	-0,1	3,1	-2,7	4,2	-2,3	18,6	-26,0
21	-0,6	7,6	-6,8	14,4	0,0		-0,5	4,0	-4,2	-0,1	3,1	-2,7	4,2	-2,3	18,6	-26,0
22	4,0	10,3	-1,1	11,4	5,9		-0,5	4,0	-4,2	-0,1	3,1	-2,7	4,2	-2,3	18,6	-26,0
23	1,0	5,7	-2,5	8,2	0,0		-0,5	4,0	-4,2	-0,1	3,1	-2,7	4,2	-2,3	18,6	-26,0
24	0,3	1,8	-1,4	3,2	1,1		-0,5	4,0	-4,2	-0,1	3,1	-2,7	4,2	-2,3	18,6	-26,0
25	6,5	14,2	-0,6	14,8	0,0		-0,5	4,0	-4,2	-0,1	3,1	-2,7	4,2	-2,3	18,6	-26,0
26	5,4	10,8	0,4	10,4	0,0		-0,5	4,0	-4,2	-0,1	3,1	-2,7	4,2	-2,3	18,6	-26,0
27	5,1	11,2	1,1	10,1	0,4		-0,5	4,0	-4,2	-0,1	3,1	-2,7	4,2	-2,3	18,6	-26,0
28	6,8	10,4	2,0	8,4	5,2		-0,5	4,0	-4,2	-0,1	3,1	-2,7	4,2	-2,3	18,6	-26,0
							-0,5	4,0	-4,2	-0,1	3,1	-2,7	4,2	-2,3	18,6	-26,0
							-0,5	4,0	-4,2	-0,1	3,1	-2,7	4,2	-2,3	18,6	-26,0
							-0,5	4,0	-4,2	-0,1	3,1	-2,7	4,2	-2,3	18,6	-26,0
Durchschnitt	TMM	TXM	TNM	delTM	RSS					TMM	TXM	TNM	TMX	TMN	TXX	TNN
Monatswerte	-0,5	4,0	-4,2	8,1	38,5	>>	113%	7		-0,5	4,0	-4,2	-0,5	-0,5	14,2	-8,9
Durchschnitt	TMM	TXM	TNM	delTM	RSS	>>	Regen-	Regentage		-0,4	0,9	-1,5	-4,7	1,8	-4,4	17,1
KLIMA bisher	-0,1	3,1	-2,7	5,8	34,0	>>	summe	>1,0mm		Februar 2010 WETTERDATEN - 15370 Petershagen						
Max / Min	TMX/N	TXX	TNN	delTX	RSSX/RSSN		RT	9					Sommertage		0	
KLIMA bisher	4,2	18,6	-26,0	20,0	67,1		RTX	15					Eistage		6	
	-2,3				10,7		RTN	1					Frosttage			25

# SCHNEEFALL / Niederschlag

Februar 2010

SCHEE MESSDATEN						WETTERTAG (07:31 - 07:30)									
wann		Schnee-	Schneehöhe	Neuschnee	Wasser	Garten T °					Niederschlag in mm ( l/m²)			Bemerkungen	
Datum	Uhrzeit	Höhe	am Vorabend	ca. innerhalb 24h	Messzylinder	Datum	mittl	max	min	delta	elektron. Messwert	Messzylinder	Tagessumme		
		mm	mm	mm	ml		°C	°C	°C	°C	mm	mm	mm		
02.02.10	7:30	250	240	10	10	01.02.10	-1,0	3,9	-4,3	8,2		0,75	0,75	Schnee nachts	
03.02.10	7:30	330	290	110	175	02.02.10	-1,1	-0,1	-4,3	4,2		13,18	13,18	viel Schneefall abends und nachts + Wind	
04.02.10	7:30	310	310			03.02.10	-0,2	3,6	-4,4	8,0					
05.02.10	7:30	300	300	10	10	04.02.10	-0,4	1,3	-4,5	5,8	1,48	0,75	2,23	Schneeschauper+Nieselregen abends+nachts	
06.02.10	8:30	290	290			05.02.10	0,1	4,4	-2,4	6,8					
07.02.10	8:30	280	280			06.02.10	-4,1	1,2	-7,0	8,2					
08.02.10	7:30	280	280			07.02.10	-4,7	-1,4	-6,8	5,4					
09.02.10	7:30	280	280	5	5	08.02.10	-6,0	-2,6	-8,9	6,3		0,38	0,38	Schneegriesel tags	
10.02.10	7:30	280	280	5	5	09.02.10	-5,6	-1,5	-7,8	6,3		0,38	0,38	Schneeschauper nachts	
11.02.10	7:30	290	290	10	10	10.02.10	-5,7	-3,8	-7,8	4,0		0,75	0,75	Schneeschauper tags	
12.02.10	7:30	360	340	80	75	11.02.10	-3,5	-2,8	-6,9	4,1		5,65	5,65	Schneefall nachmittags + nachts	
13.02.10	8:30	350	350	15	5	12.02.10	-1,1	2,0	-3,2	5,2	0,73	0,38	1,11	Schneegriesel tags	
14.02.10	8:30	340	340	10	10	13.02.10	-2,4	0,4	-4,7	5,1		0,75	0,75	Schneegriesel abends + nachts	
15.02.10	7:30	340	340			14.02.10	-2,9	0,4	-4,7	5,1					
16.02.10	7:30	330	330			15.02.10	-2,5	1,3	-6,0	7,3					
17.02.10	7:30	320	320			16.02.10	-1,9	2,5	-6,9	9,4					
18.02.10	7:30	320	320			17.02.10	-3,2	2,9	-7,0	9,9					
19.02.10	7:30	280	290			18.02.10	1,8	8,9	-3,2	12,1					
20.02.10	9:00	260	260			19.02.10	2,5	10,1	-3,1	13,2	0,74	0,00	0,74	nachts leichter Regen	
21.02.10	9:00	250	250			20.02.10	1,0	8,7	-3,5	12,2					
22.02.10	7:30	240	240			21.02.10	-0,6	7,6	-6,8	14,4					
23.02.10	7:30	220	230			22.02.10	4,0	10,3	-1,1	11,4	5,92	0,00	5,92	nachts Regen	
24.02.10	7:30	210	210			23.02.10	1,0	5,7	-2,5	8,2					
25.02.10	7:30	210	210	10		24.02.10	0,3	1,8	-1,4	3,2	1,11	0,00	1,11	leichter Schneefall vormittags	
26.02.10	7:30	130	160			25.02.10	6,5	14,2	-0,6	14,8					
27.02.10	9:00	50	80			26.02.10	5,4	10,8	0,4	10,4					
28.02.10	9:00	20	30			27.02.10	5,1	11,2	1,1	10,1	0,37	0,00	0,37		
01.03.10	8:00	5	10			28.02.10	6,8	10,4	2,0	8,4	5,18	0,00	5,18		
02.03.10			0			01.03.10	0,0	0,0	0,0	0,0				nur noch Schneeflecken	
03.03.10						02.03.10									
04.03.10						03.03.10									
							-0,5	14,2	-8,9	8,1	15,53	22,98	38,51	Monatswerte	