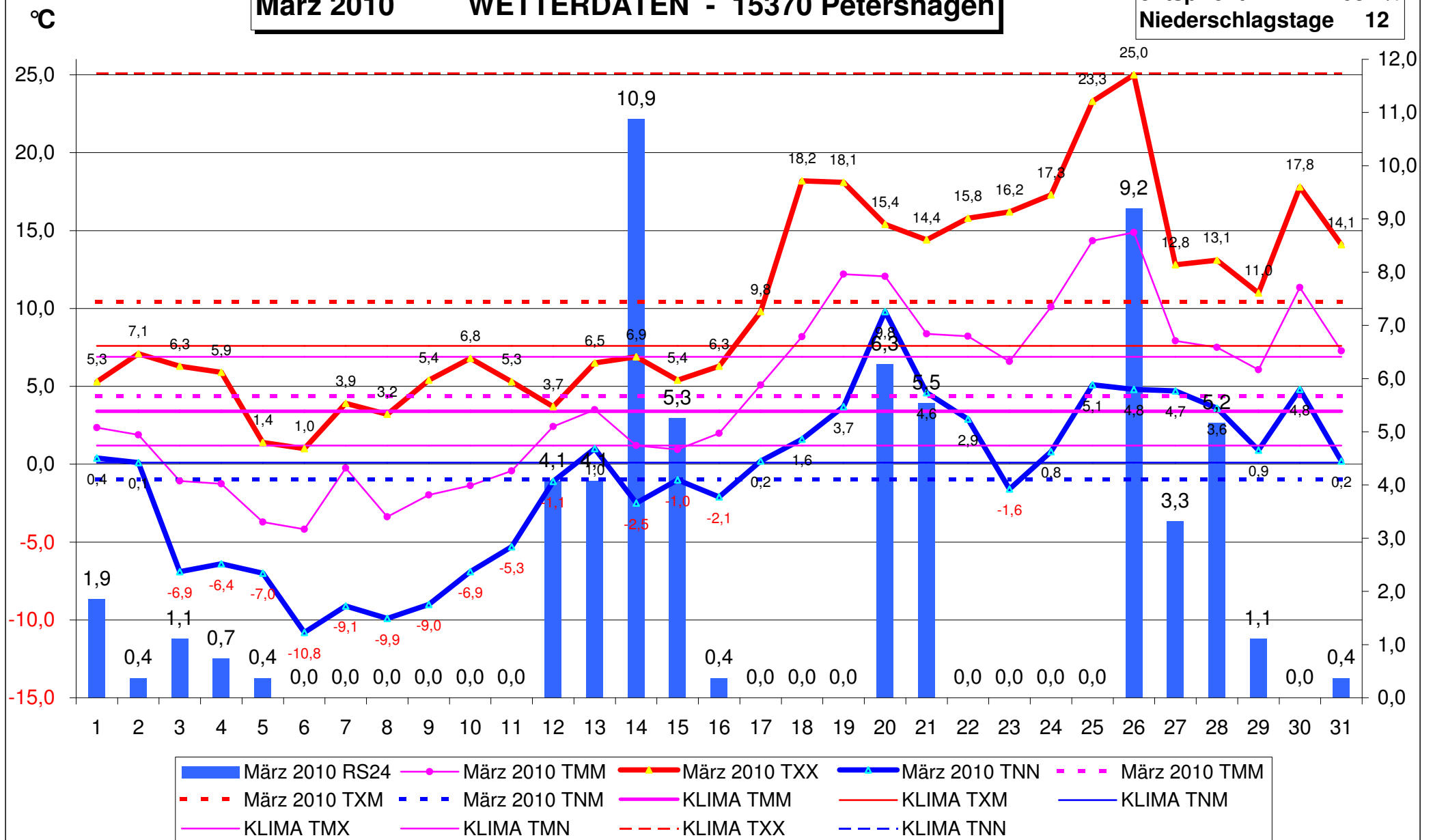


März 2010

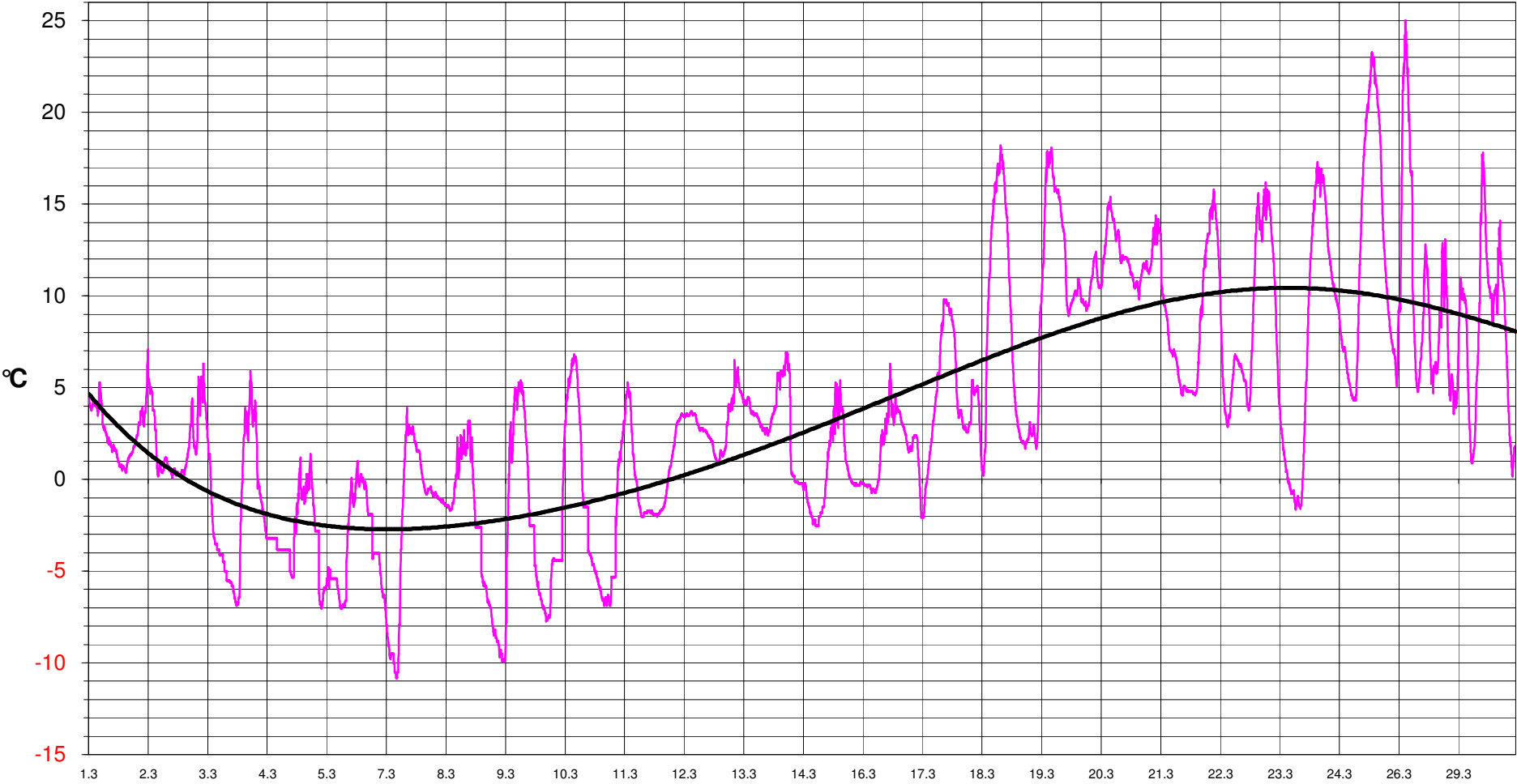
WETTERDATEN - 15370 Petershagen

Niederschlag 60 mm
entspricht 168 %
Niederschlagstage 12



				Messdaten _Auswertung			
März 10				KLIMA daten			
			mittl.		mittl.		
Anzahl der Messtage	31	abs.	tägl.	Monats	tägl.	abs.	
Messtag = 07:30:01 bis 07:30		Max.	Max.	Mittel	Min.	Min.	
				QN 3			
T° Garten °C	25,0	10,4	4,4	-1,0	-10,8		
bei %	25	10,410	3,663	-0,981	67		
am	26.03.10	5,088	3,667	3,712	07.03.2010		
um	13:41				6:18		
F% Garten %	95		62,4		20		
bei °C	4,7				5,0		
am	29.03.10				09.03.2010		
um	7:33				11:55		
Windgeschwindigkeit km/h	30,6		3,1				
bei °	260	W					
bei °C	4,4						
am	01.03.10						
um	7:32						
Windrichtung °			221	SW			
Luftdruck hPa	1028		1013		989		
am	07.03.10				01.03.2010		
um	7:48				7:32		
NIEDERSCHLAG	1h	24h	Monat	Anzahl			
NiederschlagsMAX. mm	3,31	10,87					
am	29.03.10	15.03.10					
um	1:29	7:21			1h	24h	
NiederschlagsSUMME mm			60,0	60,030	60,030		
Niederschlag >1,0mm	Anzahl der Tage/Monat			12			
T1° Wohnzimmer °C	24,1		20,7		12,2		
bei %	48				40		
am	21.03.10				01.03.2010		
um	22:08				12:21		
F1% Wohnzimmer %	53		38,9		22		
bei °C	21,4				18,7		
am	20.03.10				07.03.2010		
um	14:26				9:23		

GARTEN Temp. °C



März 2010										KLIMA						
Tag	TMM	TXX	TNN	delT	RS24		TMM	TXM	TNM	TMM	TXM	TNM	TMX	TMN	TXX	TNN
1	2,3	5,3	0,4	4,9	1,9		4,4	10,4	-1,0	3,4	7,6	0,1	6,9	1,2	25,1	-16,5
2	1,9	7,1	0,1	7,0	0,4		4,4	10,4	-1,0	3,4	7,6	0,1	6,9	1,2	25,1	-16,5
3	-1,1	6,3	-6,9	13,2	1,1		4,4	10,4	-1,0	3,4	7,6	0,1	6,9	1,2	25,1	-16,5
4	-1,3	5,9	-6,4	12,3	0,7		4,4	10,4	-1,0	3,4	7,6	0,1	6,9	1,2	25,1	-16,5
5	-3,7	1,4	-7,0	8,4	0,4		4,4	10,4	-1,0	3,4	7,6	0,1	6,9	1,2	25,1	-16,5
6	-4,2	1,0	-10,8	11,8	0,0		4,4	10,4	-1,0	3,4	7,6	0,1	6,9	1,2	25,1	-16,5
7	-0,2	3,9	-9,1	13,0	0,0		4,4	10,4	-1,0	3,4	7,6	0,1	6,9	1,2	25,1	-16,5
8	-3,4	3,2	-9,9	13,1	0,0		4,4	10,4	-1,0	3,4	7,6	0,1	6,9	1,2	25,1	-16,5
9	-2,0	5,4	-9,0	14,4	0,0		4,4	10,4	-1,0	3,4	7,6	0,1	6,9	1,2	25,1	-16,5
10	-1,4	6,8	-6,9	13,7	0,0		4,4	10,4	-1,0	3,4	7,6	0,1	6,9	1,2	25,1	-16,5
11	-0,4	5,3	-5,3	10,6	0,0		4,4	10,4	-1,0	3,4	7,6	0,1	6,9	1,2	25,1	-16,5
12	2,4	3,7	-1,1	4,8	4,1		4,4	10,4	-1,0	3,4	7,6	0,1	6,9	1,2	25,1	-16,5
13	3,5	6,5	1,0	5,5	4,1		4,4	10,4	-1,0	3,4	7,6	0,1	6,9	1,2	25,1	-16,5
14	1,2	6,9	-2,5	9,4	10,9		4,4	10,4	-1,0	3,4	7,6	0,1	6,9	1,2	25,1	-16,5
15	0,9	5,4	-1,0	6,4	5,3		4,4	10,4	-1,0	3,4	7,6	0,1	6,9	1,2	25,1	-16,5
16	2,0	6,3	-2,1	8,4	0,4		4,4	10,4	-1,0	3,4	7,6	0,1	6,9	1,2	25,1	-16,5
17	5,1	9,8	0,2	9,6	0,0		4,4	10,4	-1,0	3,4	7,6	0,1	6,9	1,2	25,1	-16,5
18	8,2	18,2	1,6	16,6	0,0		4,4	10,4	-1,0	3,4	7,6	0,1	6,9	1,2	25,1	-16,5
19	12,2	18,1	3,7	14,4	0,0		4,4	10,4	-1,0	3,4	7,6	0,1	6,9	1,2	25,1	-16,5
20	12,1	15,4	9,8	5,6	6,3		4,4	10,4	-1,0	3,4	7,6	0,1	6,9	1,2	25,1	-16,5
21	8,4	14,4	4,6	9,8	5,5		4,4	10,4	-1,0	3,4	7,6	0,1	6,9	1,2	25,1	-16,5
22	8,2	15,8	2,9	12,9	0,0		4,4	10,4	-1,0	3,4	7,6	0,1	6,9	1,2	25,1	-16,5
23	6,6	16,2	-1,6	17,8	0,0		4,4	10,4	-1,0	3,4	7,6	0,1	6,9	1,2	25,1	-16,5
24	10,1	17,3	0,8	16,5	0,0		4,4	10,4	-1,0	3,4	7,6	0,1	6,9	1,2	25,1	-16,5
25	14,4	23,3	5,1	18,2	0,0		4,4	10,4	-1,0	3,4	7,6	0,1	6,9	1,2	25,1	-16,5
26	14,9	25,0	4,8	20,2	9,2		4,4	10,4	-1,0	3,4	7,6	0,1	6,9	1,2	25,1	-16,5
27	7,9	12,8	4,7	8,1	3,3		4,4	10,4	-1,0	3,4	7,6	0,1	6,9	1,2	25,1	-16,5
28	7,5	13,1	3,6	9,5	5,2		4,4	10,4	-1,0	3,4	7,6	0,1	6,9	1,2	25,1	-16,5
29	6,1	11,0	0,9	10,1	1,1		4,4	10,4	-1,0	3,4	7,6	0,1	6,9	1,2	25,1	-16,5
30	11,3	17,8	4,8	13,0	0,0		4,4	10,4	-1,0	3,4	7,6	0,1	6,9	1,2	25,1	-16,5
31	7,3	14,1	0,2	13,9	0,4		4,4	10,4	-1,0	3,4	7,6	0,1	6,9	1,2	25,1	-16,5
Durchschnitt	TMM	TXM	TNM	delTM	RSS					TMM	TXM	TNM	TMX	TMN	TXX	TNN
Monatswerte	4,4	10,4	-1,0	11,4	60,0	>>	168%	12		4,4	10,4	-1,0	4,4	4,4	25,0	-10,8
Durchschnitt	TMM	TXM	TNM	delTM	RSS	>>	Regen-	Regentage		1,0	2,8	-1,1	-2,5	3,2	-0,1	5,7
KLIMA bisher	3,4	7,6	0,1	7,5	35,8	>>	summe	>1,0mm		März 2010 WETTERDATEN - 15370 Petershagen						
Max / Min	TMX/N	TXX	TNN	delTX	RSSX/RSSN		RT	8					Sommertage		1	
KLIMA bisher	6,9	25,1	-16,5	41,6	100,9		RTX	18					Eistage		0	
	1,2				23,7		RTN	5					Frosttage			14

SCHNEEFALL / Niederschlag

März 2010

SCHNEE MESSDATEN						WETTERTAG (07:31 - 07:30)								
wann		Schnee-	Schneehöhe	Neuschnee	Wasser	Garten T°				Niederschlag in mm (l/m²)			Bemerkungen	
Datum	Uhrzeit	Höhe	am Vorabend	ca. innerhalb 24h	Messzylinder	Datum	mittl	max	min	delta	elektron. Messwert	Messzylinder		Tagessumme
		mm	mm	mm	ml		°C	°C	°C	°C	mm	mm		mm
02.03.10						01.03.10	2,3	5,3	0,4	4,9	1,85	0,00	1,85	
03.03.10				5		02.03.10	1,9	7,1	0,1	7,0	0,37	0,00	0,37	leichter Schneeschauer abends
04.03.10				15		03.03.10	-1,1	6,3	-6,9	13,2	1,11	0,00	1,11	Schneeschauer tagsüber
05.03.10	7:30	5	0	10		04.03.10	-1,3	5,9	-6,4	12,3	0,74	0,00	0,74	Schneeschauer nachmittags+nachts
06.03.10	7:30	0	0			05.03.10	-3,7	1,4	-7,0	8,4	0,37	0,00	0,37	leichter Schneeschauer tags
07.03.10						06.03.10	-4,2	1,0	-10,8	11,8				
08.03.10						07.03.10	-0,2	3,9	-9,1	13,0				
09.03.10						08.03.10	-3,4	3,2	-9,9	13,1				
10.03.10						09.03.10	-2,0	5,4	-9,0	14,4				
11.03.10						10.03.10	-1,4	6,8	-6,9	13,7				
12.03.10						11.03.10	-0,4	5,3	-5,3	10,6				
13.03.10						12.03.10	2,4	3,7	-1,1	4,8	4,07	0,00	4,07	
14.03.10						13.03.10	3,5	6,5	1,0	5,5	4,07	0,00	4,07	
15.03.10	7:30	40	35	50	110	14.03.10	1,2	6,9	-2,5	9,4	2,58	8,29	10,87	Schnee nachmittags+abends
16.03.10	7:30	10	20	20	50	15.03.10	0,9	5,4	-1,0	6,4	1,48	3,77	5,25	Schnee abends
17.03.10	7:30	0				16.03.10	2,0	6,3	-2,1	8,4	0,37	0,00	0,37	nur noch Schneeflecken
18.03.10						17.03.10	5,1	9,8	0,2	9,6				
19.03.10						18.03.10	8,2	18,2	1,6	16,6				
20.03.10						19.03.10	12,2	18,1	3,7	14,4				
21.03.10						20.03.10	12,1	15,4	9,8	5,6	6,27	0,00	6,27	
22.03.10						21.03.10	8,4	14,4	4,6	9,8	5,54	0,00	5,54	
23.03.10						22.03.10	8,2	15,8	2,9	12,9				
24.03.10						23.03.10	6,6	16,2	-1,6	17,8				
25.03.10						24.03.10	10,1	17,3	0,8	16,5				
26.03.10						25.03.10	14,4	23,3	5,1	18,2				
27.03.10						26.03.10	14,9	25,0	4,8	20,2	9,20	0,00	9,20	
28.03.10						27.03.10	7,9	12,8	4,7	8,1	3,31	0,00	3,31	
29.03.10						28.03.10	7,5	13,1	3,6	9,5	5,16	0,00	5,16	
30.03.10						29.03.10	6,1	11,0	0,9	10,1	1,11	0,00	1,11	
31.03.10						30.03.10	11,3	17,8	4,8	13,0				
01.04.10						31.03.10	7,3	14,1	0,2	13,9	0,37	0,00	0,37	
							4,4	25,0	-10,8	11,4	47,97	12,05	60,02	Monatswerte