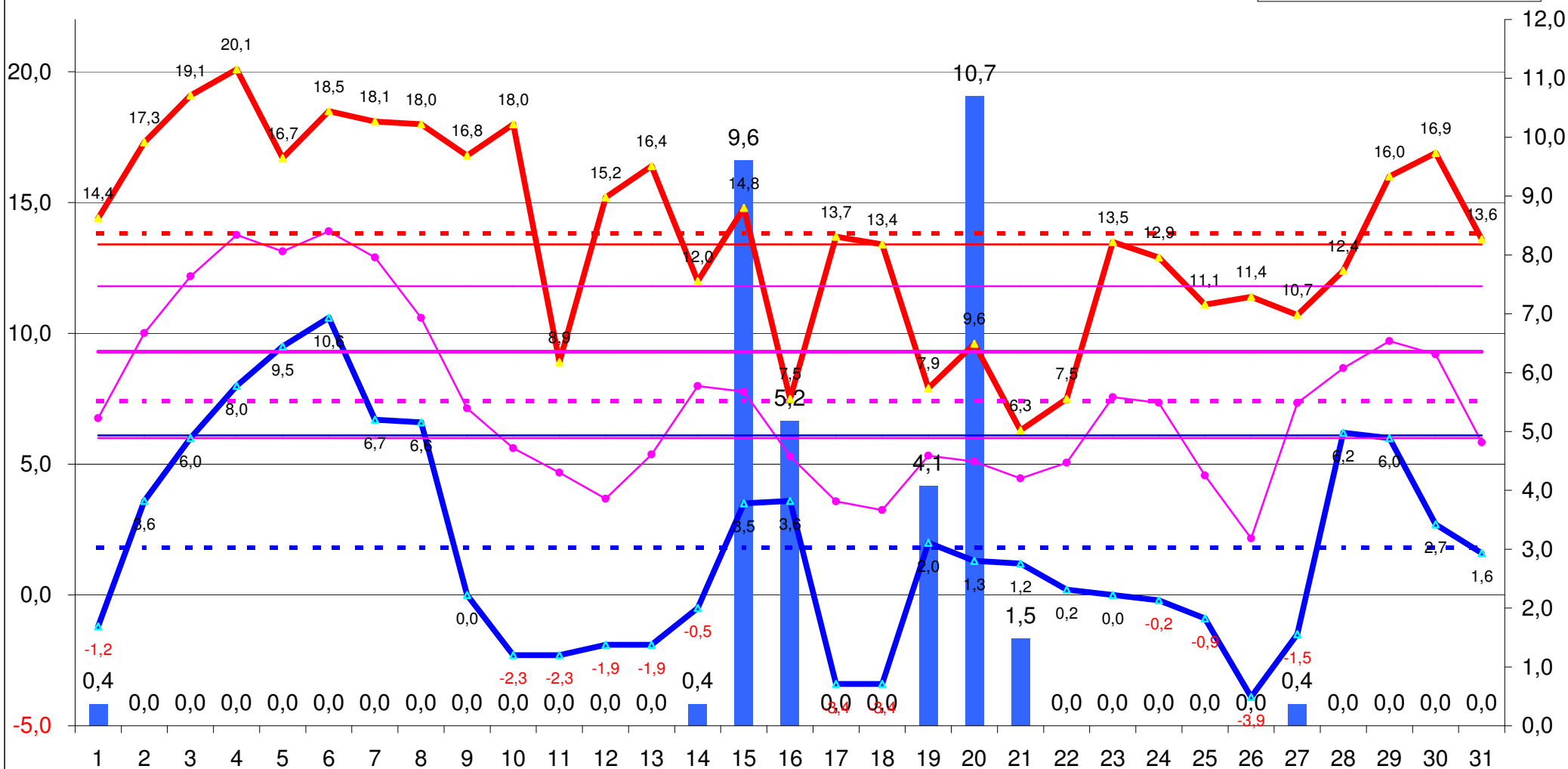


°C

Oktober 2010

WETTERDATEN - 15370 Petershagen

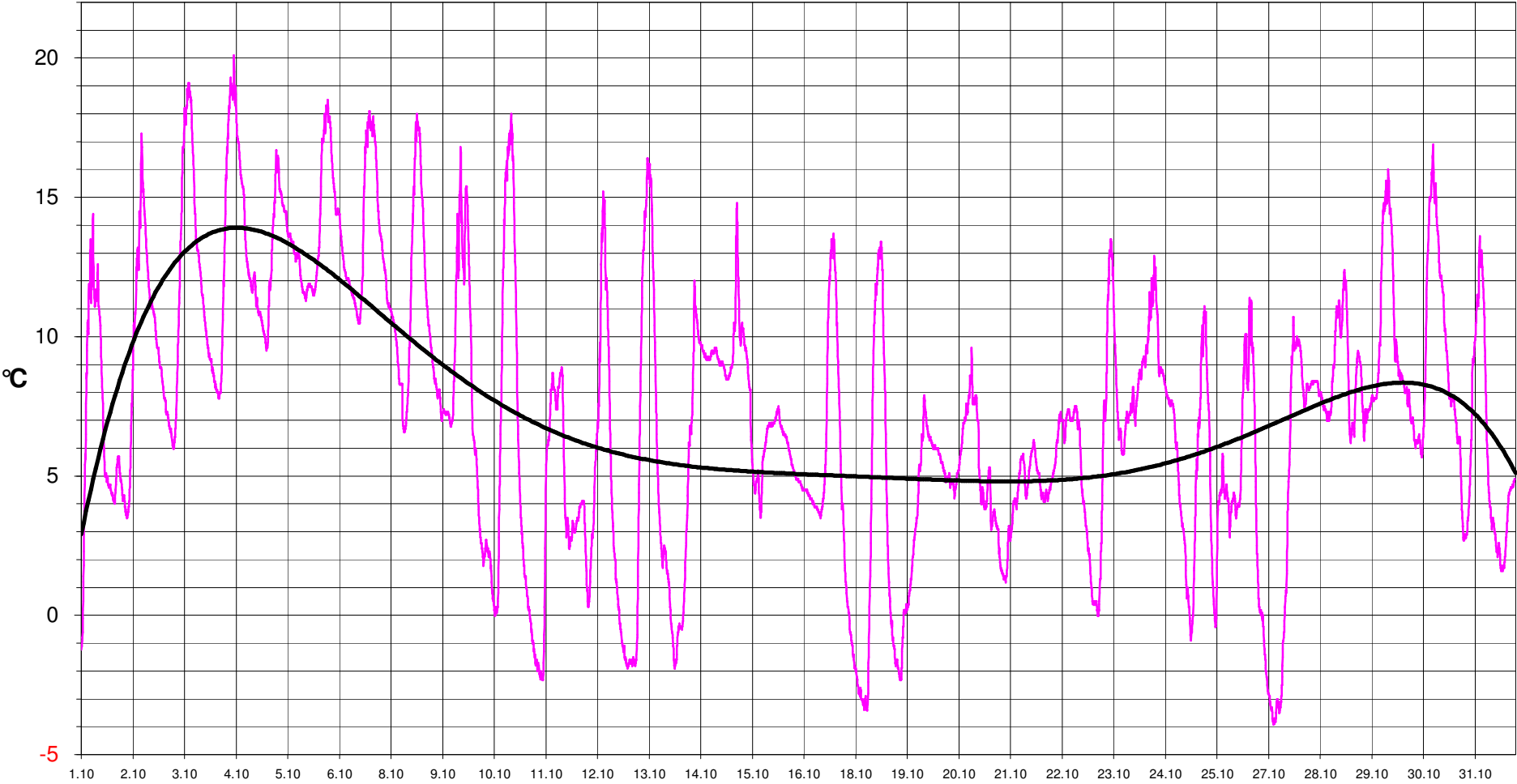
Regensumme 32,1 mm  
entspricht 83 %  
Regentage 5



Oktober 2010 RS24    Oktober 2010 TMM    Oktober 2010 TXX    Oktober 2010 TNN    Oktober 2010 TMM  
 Oktober 2010 TXM    Oktober 2010 TNM    KLIMA TMM    KLIMA TXM    KLIMA TNM  
 KLIMA TMX    KLIMA TMN    KLIMA TXX    KLIMA TTN

				Messdaten _Auswertung			
	<b>Oktober 10</b>			<b>KLIMA daten</b>			
			mittl.		mittl.		
	Anzahl der Messtage	31	abs.	tägl.	Monats	tägl.	abs.
	Messtag = 07:30:01 bis 07:30		Max.	Max.	Mittel	Min.	Min.
				QN 3			
	<b>T° Garten °C</b>	<b>20,1</b>	<b>13,8</b>	<b>7,4</b>	<b>1,8</b>	<b>-3,9</b>	
	bei %	45	13,829	7,405	1,803	80	
	am	04.10.10	8,147	7,413	6,746	27.10.2010	
	um	14:50				2:48	
	<b>F% Garten %</b>	<b>95</b>		<b>71,4</b>		<b>28</b>	
	bei °C	4,4				16,9	
	am	20.10.10				10.10.2010	
	um	5:36				14:52	
	<b>Windgeschwindigkeit km/h</b>	<b>29,8</b>		<b>2,3</b>			
	bei °	315	NW				
	bei °C	3,8					
	am	21.10.10					
	um	1:57					
	<b>Windrichtung °</b>			<b>185</b>	<b>S</b>		
	<b>Luftdruck hPa</b>	<b>1024</b>		<b>1012</b>		<b>996</b>	
	am	26.10.10				20.10.2010	
	um	19:28				1:11	
	<b>NIEDERSCHLAG</b>	<b>1h</b>	<b>24h</b>	<b>Monat</b>	<b>Anzahl</b>		
	<b>NiederschlagsMAX. mm</b>	<b>3,67</b>	<b>10,70</b>				
	am	21.10.10	21.10.10				
	um	0:27	7:22		1h	24h	
	<b>NiederschlagsSUMME mm</b>			<b>32,2</b>	<b>32,150</b>	<b>32,150</b>	
	<b>Niederschlag &gt;1,0mm</b>	<b>Anzahl der Tage/Monat</b>			<b>5</b>		
	<b>T1° Wohnzimmer °C</b>	<b>24,3</b>		<b>21,3</b>		<b>17,6</b>	
	bei %	53				46	
	am	10.10.10				22.10.2010	
	um	21:52				15:08	
	<b>F1% Wohnzimmer %</b>	<b>62</b>		<b>50,9</b>		<b>40</b>	
	bei °C	22,9				21,1	
	am	08.10.10				11.10.2010	
	um	0:56				6:12	

# GARTEN Temp. °C



Oktober 2010										KLIMA						
Tag	TMM	TXX	TNN	delT	RS24		TMM	TXM	TNM	TMM	TXM	TNM	TMX	TMN	TXX	TNN
1	6,8	14,4	-1,2	15,6	0,4		7,4	13,8	1,8	9,3	13,4	6,1	11,8	6,0	27,5	-9,6
2	10,0	17,3	3,6	13,7	0,0		7,4	13,8	1,8	9,3	13,4	6,1	11,8	6,0	27,5	-9,6
3	12,2	19,1	6,0	13,1	0,0		7,4	13,8	1,8	9,3	13,4	6,1	11,8	6,0	27,5	-9,6
4	13,8	20,1	8,0	12,1	0,0		7,4	13,8	1,8	9,3	13,4	6,1	11,8	6,0	27,5	-9,6
5	13,1	16,7	9,5	7,2	0,0		7,4	13,8	1,8	9,3	13,4	6,1	11,8	6,0	27,5	-9,6
6	13,9	18,5	10,6	7,9	0,0		7,4	13,8	1,8	9,3	13,4	6,1	11,8	6,0	27,5	-9,6
7	12,9	18,1	6,7	11,4	0,0		7,4	13,8	1,8	9,3	13,4	6,1	11,8	6,0	27,5	-9,6
8	10,6	18,0	6,6	11,4	0,0		7,4	13,8	1,8	9,3	13,4	6,1	11,8	6,0	27,5	-9,6
9	7,1	16,8	0,0	16,8	0,0		7,4	13,8	1,8	9,3	13,4	6,1	11,8	6,0	27,5	-9,6
10	5,6	18,0	-2,3	20,3	0,0		7,4	13,8	1,8	9,3	13,4	6,1	11,8	6,0	27,5	-9,6
11	4,7	8,9	-2,3	11,2	0,0		7,4	13,8	1,8	9,3	13,4	6,1	11,8	6,0	27,5	-9,6
12	3,7	15,2	-1,9	17,1	0,0		7,4	13,8	1,8	9,3	13,4	6,1	11,8	6,0	27,5	-9,6
13	5,4	16,4	-1,9	18,3	0,0		7,4	13,8	1,8	9,3	13,4	6,1	11,8	6,0	27,5	-9,6
14	8,0	12,0	-0,5	12,5	0,4		7,4	13,8	1,8	9,3	13,4	6,1	11,8	6,0	27,5	-9,6
15	7,8	14,8	3,5	11,3	9,6		7,4	13,8	1,8	9,3	13,4	6,1	11,8	6,0	27,5	-9,6
16	5,3	7,5	3,6	3,9	5,2		7,4	13,8	1,8	9,3	13,4	6,1	11,8	6,0	27,5	-9,6
17	3,6	13,7	-3,4	17,1	0,0		7,4	13,8	1,8	9,3	13,4	6,1	11,8	6,0	27,5	-9,6
18	3,2	13,4	-3,4	16,8	0,0		7,4	13,8	1,8	9,3	13,4	6,1	11,8	6,0	27,5	-9,6
19	5,3	7,9	2,0	5,9	4,1		7,4	13,8	1,8	9,3	13,4	6,1	11,8	6,0	27,5	-9,6
20	5,1	9,6	1,3	8,3	10,7		7,4	13,8	1,8	9,3	13,4	6,1	11,8	6,0	27,5	-9,6
21	4,5	6,3	1,2	5,1	1,5		7,4	13,8	1,8	9,3	13,4	6,1	11,8	6,0	27,5	-9,6
22	5,1	7,5	0,2	7,3	0,0		7,4	13,8	1,8	9,3	13,4	6,1	11,8	6,0	27,5	-9,6
23	7,6	13,5	0,0	13,5	0,0		7,4	13,8	1,8	9,3	13,4	6,1	11,8	6,0	27,5	-9,6
24	7,3	12,9	-0,2	13,1	0,0		7,4	13,8	1,8	9,3	13,4	6,1	11,8	6,0	27,5	-9,6
25	4,6	11,1	-0,9	12,0	0,0		7,4	13,8	1,8	9,3	13,4	6,1	11,8	6,0	27,5	-9,6
26	2,2	11,4	-3,9	15,3	0,0		7,4	13,8	1,8	9,3	13,4	6,1	11,8	6,0	27,5	-9,6
27	7,3	10,7	-1,5	12,2	0,4		7,4	13,8	1,8	9,3	13,4	6,1	11,8	6,0	27,5	-9,6
28	8,7	12,4	6,2	6,2	0,0		7,4	13,8	1,8	9,3	13,4	6,1	11,8	6,0	27,5	-9,6
29	9,7	16,0	6,0	10,0	0,0		7,4	13,8	1,8	9,3	13,4	6,1	11,8	6,0	27,5	-9,6
30	9,2	16,9	2,7	14,2	0,0		7,4	13,8	1,8	9,3	13,4	6,1	11,8	6,0	27,5	-9,6
31	5,8	13,6	1,6	12,0	0,0		7,4	13,8	1,8	9,3	13,4	6,1	11,8	6,0	27,5	-9,6
Durchschnitt	TMM	TXM	TNM	delTM	RSS					TMM	TXM	TNM	TMX	TMN	TXX	TNN
Monatswerte	7,4	13,8	1,8	12,0	32,1	>>	83%	5		7,4	13,8	1,8	7,4	7,4	20,1	-3,9
Durchschnitt	TMM	TXM	TNM	delTM	RSS	>>	Regen-	Regentage		-1,9	0,4	-4,3	-4,4	1,4	-7,4	5,7
KLIMA bisher	9,3	13,4	6,1	7,3	38,5	>>	summe	>1,0mm		Oktober 2010 WETTERDATEN - 15370 Petershagen						
Max / Min	TMX/N	TXX	TNN	delTX	RSSX/RSSN		RT	8					Sommertage		0	
KLIMA bisher	11,8	27,5	-9,6	20,0	91,9		RTX	15					Tropentage		0	
	6,0				9,6		RTN	3					Frosttage			14