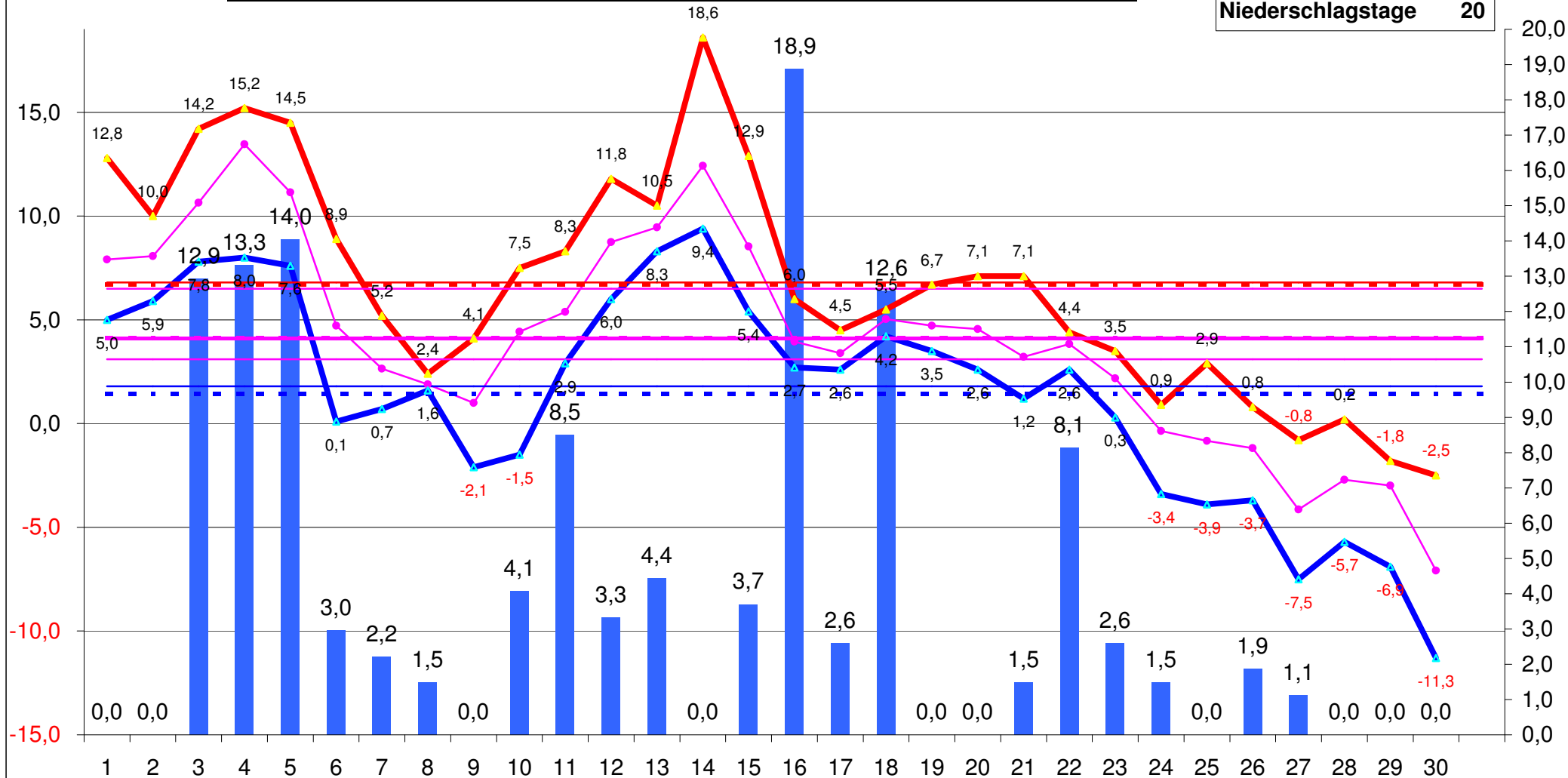


°C

November 2010

WETTERDATEN - 15370 Petershagen

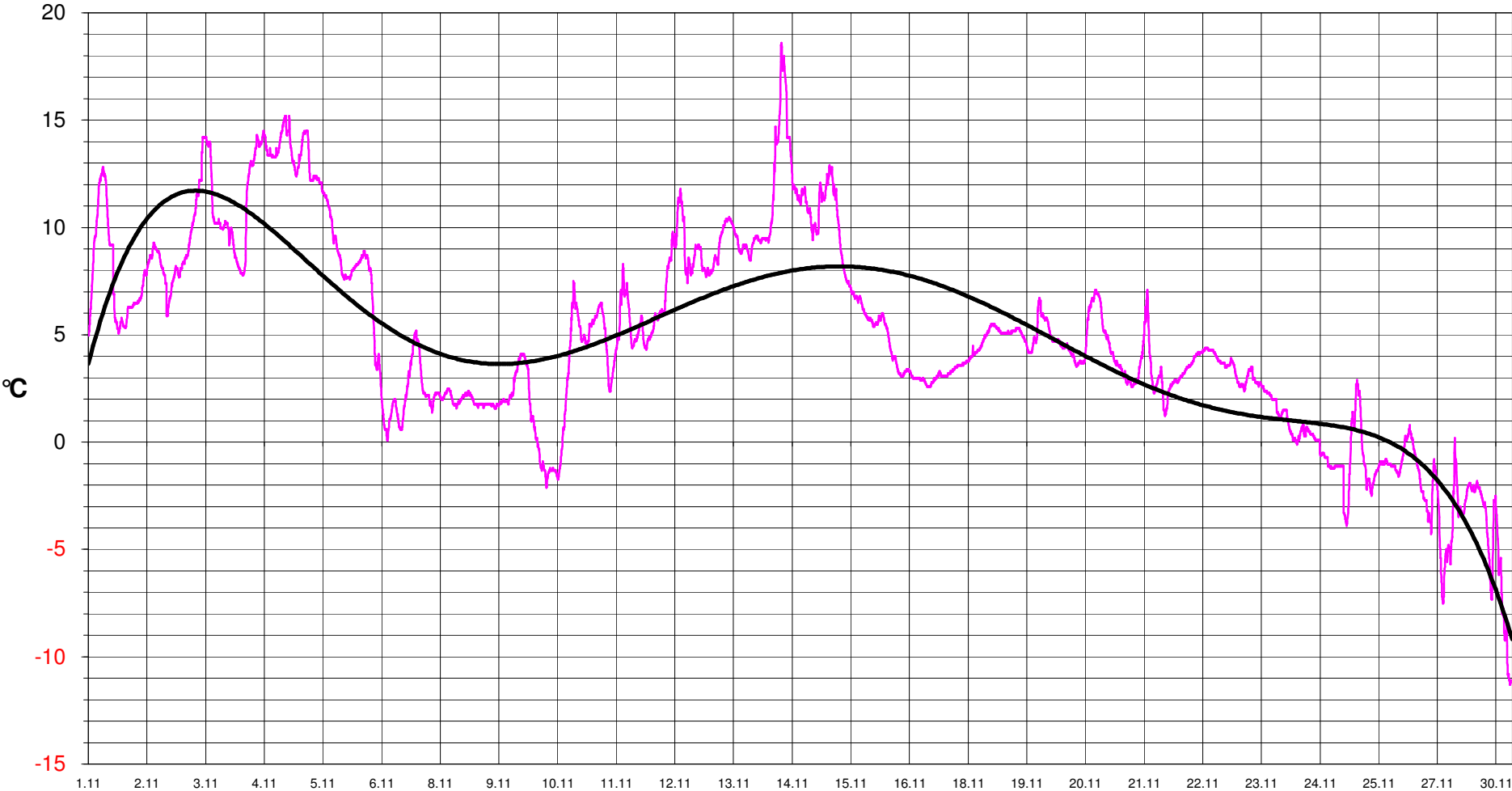
Niederschlag 121,7 mm  
entspricht 277 %  
Niederschlagstage 20



November 2009 RS24    November 2009 TMM    November 2009 TTX    November 2009 TNN    November 2009 TMM  
 November 2009 TXM    November 2009 TNM    KLIMA TMM    KLIMA TXM    KLIMA TMX  
 KLIMA TMN    KLIMA TTX    KLIMA TNN

				Messdaten _Auswertung			
	<b>November 10</b>				<b>KLIMA daten</b>		
			mittl.		mittl.		
	Anzahl der Messtage	30	abs.	tägl.	Monats	tägl.	abs.
	Messtag = 07:30:01 bis 07:30		Max.	Max.	Mittel	Min.	Min.
				QN 2			
	<b>T° Garten °C</b>	<b>18,6</b>	<b>6,7</b>	<b>4,1</b>	<b>1,4</b>	<b>-11,3</b>	
	bei %	51	6,713	4,883	1,413	60	
	am	14.11.10	4,436	4,888	3,809	01.12.2010	
	um	13:12				5:53	
	<b>F% Garten %</b>	<b>95</b>		<b>83,3</b>		<b>45</b>	
	bei °C	8,0				12,9	
	am	06.11.10				15.11.2010	
	um	8:24				11:21	
	<b>Windgeschwindigkeit km/h</b>	<b>33,4</b>		<b>2,7</b>			
	bei °	260	W				
	bei °C	11,8					
	am	12.11.10					
	um	14:55					
	<b>Windrichtung °</b>			<b>187</b>	<b>S</b>		
	<b>Luftdruck hPa</b>	<b>1017</b>		<b>1001</b>		<b>977</b>	
	am	16.11.10				09.11.2010	
	um	8:35				1:17	
	<b>NIEDERSCHLAG</b>	<b>1h</b>	<b>24h</b>	<b>Monat</b>	<b>Anzahl</b>		
	<b>NiederschlagsMAX. mm</b>	<b>3,70</b>	<b>18,87</b>				
	am	12.11.10	17.11.10				
	um	1:30	7:25		1h	24h	
	<b>NiederschlagsSUMME mm</b>			<b>121,7</b>	121,680	121,680	
	<b>Niederschlag &gt;1,0mm</b>	<b>Anzahl der Tage/Monat</b>			<b>20</b>		
	<b>T1° Wohnzimmer °C</b>	<b>23,7</b>		<b>20,7</b>		<b>17,2</b>	
	bei %	54				46	
	am	21.11.10				24.11.2010	
	um	1:19				15:17	
	<b>F1% Wohnzimmer %</b>	<b>60</b>		<b>48,2</b>		<b>25</b>	
	bei °C	21,3				20,3	
	am	06.11.10				01.12.2010	
	um	16:24				6:06	

# GARTEN Temp. °C



November 2010										KLIMA						
Tag	TMM	TXX	TNN	delT	RS24		TMM	TXM	TNM	TMM	TXM	TNM	TMX	TMN	TXX	TNN
1	7,9	12,8	5,0	7,8	0,0		4,1	6,7	1,4	4,1	6,8	1,8	6,5	3,1	19,5	-16,1
2	8,1	10,0	5,9	4,1	0,0		4,1	6,7	1,4	4,1	6,8	1,8	6,5	3,1	19,5	-16,1
3	10,6	14,2	7,8	6,4	12,9		4,1	6,7	1,4	4,1	6,8	1,8	6,5	3,1	19,5	-16,1
4	13,5	15,2	8,0	7,2	13,3		4,1	6,7	1,4	4,1	6,8	1,8	6,5	3,1	19,5	-16,1
5	11,1	14,5	7,6	6,9	14,0		4,1	6,7	1,4	4,1	6,8	1,8	6,5	3,1	19,5	-16,1
6	4,7	8,9	0,1	8,8	3,0		4,1	6,7	1,4	4,1	6,8	1,8	6,5	3,1	19,5	-16,1
7	2,6	5,2	0,7	4,5	2,2		4,1	6,7	1,4	4,1	6,8	1,8	6,5	3,1	19,5	-16,1
8	1,9	2,4	1,6	0,8	1,5		4,1	6,7	1,4	4,1	6,8	1,8	6,5	3,1	19,5	-16,1
9	1,0	4,1	-2,1	6,2	0,0		4,1	6,7	1,4	4,1	6,8	1,8	6,5	3,1	19,5	-16,1
10	4,4	7,5	-1,5	9,0	4,1		4,1	6,7	1,4	4,1	6,8	1,8	6,5	3,1	19,5	-16,1
11	5,4	8,3	2,9	5,4	8,5		4,1	6,7	1,4	4,1	6,8	1,8	6,5	3,1	19,5	-16,1
12	8,7	11,8	6,0	5,8	3,3		4,1	6,7	1,4	4,1	6,8	1,8	6,5	3,1	19,5	-16,1
13	9,5	10,5	8,3	2,2	4,4		4,1	6,7	1,4	4,1	6,8	1,8	6,5	3,1	19,5	-16,1
14	12,4	18,6	9,4	9,2	0,0		4,1	6,7	1,4	4,1	6,8	1,8	6,5	3,1	19,5	-16,1
15	8,5	12,9	5,4	7,5	3,7		4,1	6,7	1,4	4,1	6,8	1,8	6,5	3,1	19,5	-16,1
16	3,9	6,0	2,7	3,3	18,9		4,1	6,7	1,4	4,1	6,8	1,8	6,5	3,1	19,5	-16,1
17	3,4	4,5	2,6	1,9	2,6		4,1	6,7	1,4	4,1	6,8	1,8	6,5	3,1	19,5	-16,1
18	5,0	5,5	4,2	1,3	12,6		4,1	6,7	1,4	4,1	6,8	1,8	6,5	3,1	19,5	-16,1
19	4,7	6,7	3,5	3,2	0,0		4,1	6,7	1,4	4,1	6,8	1,8	6,5	3,1	19,5	-16,1
20	4,6	7,1	2,6	4,5	0,0		4,1	6,7	1,4	4,1	6,8	1,8	6,5	3,1	19,5	-16,1
21	3,2	7,1	1,2	5,9	1,5		4,1	6,7	1,4	4,1	6,8	1,8	6,5	3,1	19,5	-16,1
22	3,8	4,4	2,6	1,8	8,1		4,1	6,7	1,4	4,1	6,8	1,8	6,5	3,1	19,5	-16,1
23	2,2	3,5	0,3	3,2	2,6		4,1	6,7	1,4	4,1	6,8	1,8	6,5	3,1	19,5	-16,1
24	-0,4	0,9	-3,4	4,3	1,5		4,1	6,7	1,4	4,1	6,8	1,8	6,5	3,1	19,5	-16,1
25	-0,8	2,9	-3,9	6,8	0,0		4,1	6,7	1,4	4,1	6,8	1,8	6,5	3,1	19,5	-16,1
26	-1,2	0,8	-3,7	4,5	1,9		4,1	6,7	1,4	4,1	6,8	1,8	6,5	3,1	19,5	-16,1
27	-4,1	-0,8	-7,5	6,7	1,1		4,1	6,7	1,4	4,1	6,8	1,8	6,5	3,1	19,5	-16,1
28	-2,7	0,2	-5,7	5,9	0,0		4,1	6,7	1,4	4,1	6,8	1,8	6,5	3,1	19,5	-16,1
29	-3,0	-1,8	-6,9	5,1	0,0		4,1	6,7	1,4	4,1	6,8	1,8	6,5	3,1	19,5	-16,1
30	-7,1	-2,5	-11,3	8,8	0,0		4,1	6,7	1,4	4,1	6,8	1,8	6,5	3,1	19,5	-16,1
							4,1	6,7	1,4	4,1	6,8	1,8	6,5	3,1	19,5	-16,1
Durchschnitt	TMM	TXM	TNM	delTM	RSS					TMM	TXM	TNM	TMX	TMN	TXX	TNN
Monatswerte	4,1	6,7	1,4	5,3	121,7	>>	277%	20		4,1	6,7	1,4	4,1	4,1	18,6	-11,3
Durchschnitt	TMM	TXM	TNM	delTM	RSS	>>	Regen-	Regentage		0,0	-0,1	-0,4	-2,4	1,0	-0,9	4,8
KLIMA bisher	4,1	6,8	1,8	5,0	44,0	>>	summe	>1,0mm		November 2010 WETTERDATEN - 15370 Petershagen						
Max / Min	TMX/N	TXX	TNN	delTX	RSSX/RSSN		RT	10					Sommertage		0	
KLIMA bisher	6,5	19,5	-16,1	35,6	90,6		RTX	18					Eistage		3	
	3,1				28,7		RTN	6					Frosttage			9

# SCHNEEFALL / Niederschlag

November 2010

SCHEE MESSDATEN						WETTERTAG (07:31 - 07:30)								
wann		Schnee-	Schneehöhe	Neuschnee	Wasser	Garten T°					Niederschlag in mm (l/m²)			Bemerkungen
Datum	Uhrzeit	Höhe	am Vorabend	ca. innerhalb 24h	Messzylinder	Datum	mittl	max	min	delta	elektron. Messwert	Messzylinder	Tagessumme	
		mm	mm	mm	ml		°C	°C	°C	°C	mm	mm	mm	
02.11.10						01.11.10	7,9	12,8	5,0	7,8				
03.11.10						02.11.10	8,1	10,0	5,9	4,1				
04.11.10						03.11.10	10,6	14,2	7,8	6,4	12,92	0,00	12,92	
05.11.10						04.11.10	13,5	15,2	8,0	7,2	13,31	0,00	13,31	
06.11.10						05.11.10	11,1	14,5	7,6	6,9	14,04	0,00	14,04	
07.11.10						06.11.10	4,7	8,9	0,1	8,8	2,96	0,00	2,96	
08.11.10						07.11.10	2,6	5,2	0,7	4,5	2,21	0,00	2,21	
09.11.10						08.11.10	1,9	2,4	1,6	0,8	1,48	0,00	1,48	
10.11.10						09.11.10	1,0	4,1	-2,1	6,2				
11.11.10						10.11.10	4,4	7,5	-1,5	9,0	4,07	0,00	4,07	
12.11.10						11.11.10	5,4	8,3	2,9	5,4	8,50	0,00	8,50	
13.11.10						12.11.10	8,7	11,8	6,0	5,8	3,33	0,00	3,33	
14.11.10						13.11.10	9,5	10,5	8,3	2,2	4,44	0,00	4,44	
15.11.10						14.11.10	12,4	18,6	9,4	9,2				
16.11.10						15.11.10	8,5	12,9	5,4	7,5	3,70	0,00	3,70	
17.11.10						16.11.10	3,9	6,0	2,7	3,3	18,87	0,00	18,87	
18.11.10						17.11.10	3,4	4,5	2,6	1,9	2,59	0,00	2,59	
19.11.10						18.11.10	5,0	5,5	4,2	1,3	12,58	0,00	12,58	
20.11.10						19.11.10	4,7	6,7	3,5	3,2				
21.11.10						20.11.10	4,6	7,1	2,6	4,5				
22.11.10						21.11.10	3,2	7,1	1,2	5,9	1,48	0,00	1,48	
23.11.10						22.11.10	3,8	4,4	2,6	1,8	8,14	0,00	8,14	
24.11.10						23.11.10	2,2	3,5	0,3	3,2	2,59	0,00	2,59	
25.11.10		5	5			24.11.10	-0,4	0,9	-3,4	4,3	1,48	0,00	1,48	ganztags leichter Schneeregen
26.11.10						25.11.10	-0,8	2,9	-3,9	6,8				
27.11.10	7:30	30	20	30	15	26.11.10	-1,2	0,8	-3,7	4,5	0,74	1,13	1,87	leichter Schneefall vormittags
28.11.10		30	35	15	10	27.11.10	-4,1	-0,8	-7,5	6,7	0,37	0,75	1,12	
29.11.10		25	25			28.11.10	-2,7	0,2	-5,7	5,9				
30.11.10		20	20			29.11.10	-3,0	-1,8	-6,9	5,1				
01.12.10		20	20			30.11.10	-7,1	-2,5	-11,3	8,8				
							4,1	18,6	-11,3	5,3	119,80	1,88	121,68	Monatswerte