

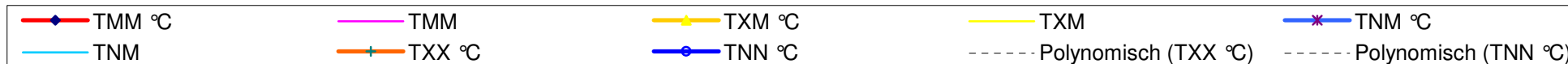
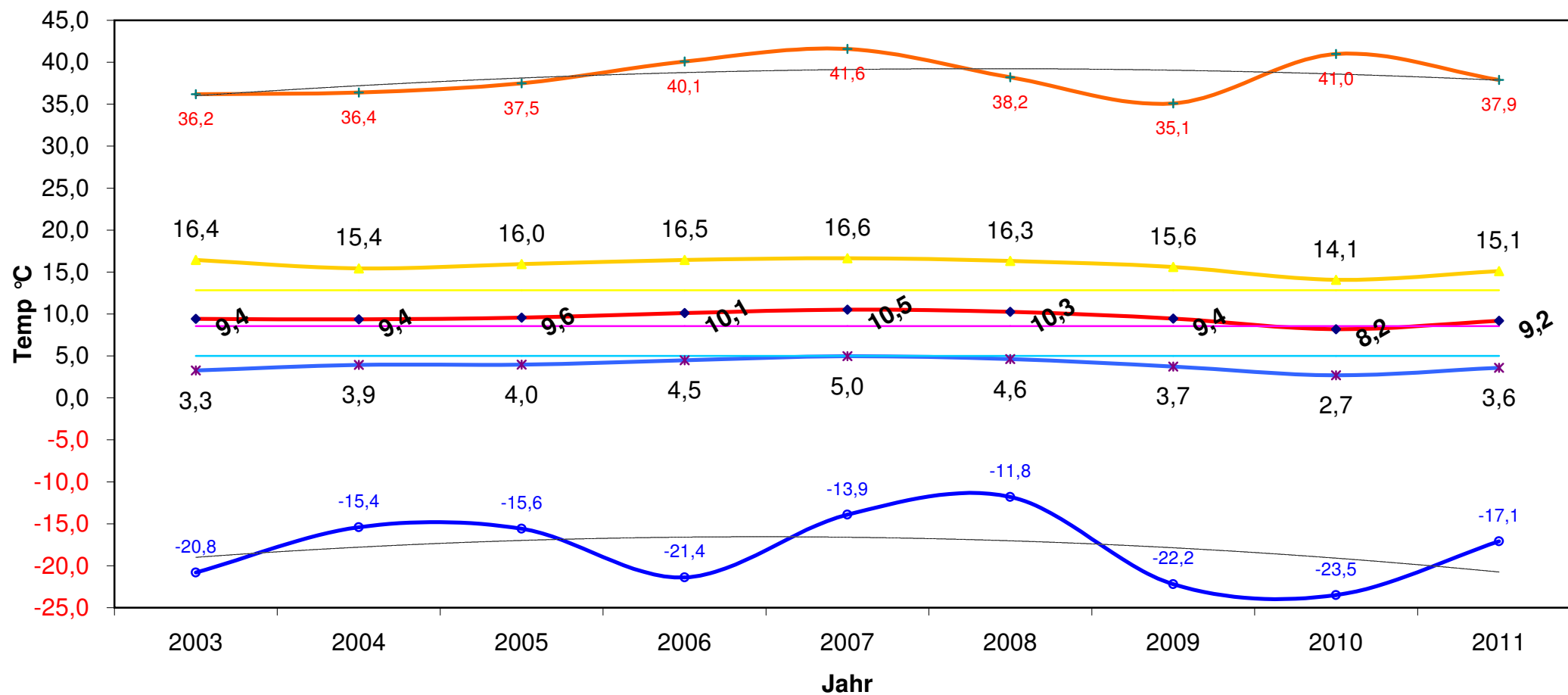
ALIASNAME	H ü NN	Breite	Länge	Bundesland
PETERSHAGEN (MOL)	47,0	52°31'	13°47'	Brandenburg

Monat			Klima		Jahr									Extremwerte in Pethgn			Vergleichs-werte
			Petershagen		2003	2004	2005	2006	2007	2008	2009	2010	2011	Wert	Datum	Uhrzeit	
			1961-90	2003-09													
J A H R E S W E R T	TXX	°C	37,8	41,6	36,2	36,4	37,5	40,1	41,6	38,2	35,1	41,0	37,9	41,6	16.07.07	15:48	41,6
	TXM	°C	12,8	15,8	16,4	15,4	16,0	16,5	16,6	16,3	15,6	14,1	15,1	16,6			12,8
	TMM	°C	8,6	9,6	9,4	9,4	9,6	10,1	10,5	10,3	9,4	8,2	9,2	10,5	8,2		8,6
	TNM	°C	5,0	3,9	3,3	3,9	4,0	4,5	5,0	4,6	3,7	2,7	3,6	2,7			5,0
	TNN	°C	-26,0	-23,5	-20,8	-15,4	-15,6	-21,4	-13,9	-11,8	-22,2	-23,5	-17,1	-23,5	27.01.10	3:15	-26,0
	WMM	%	77	68	67	70	70	68	70	69	69	67	59	70	59		77
	R1X	mm		33,0	12,9	16,5	24,2	14,0	19,4	11,0	17,6	16,2	33,0	33,0	25.08.11	0:30	33,0
	R24X	mm		55,9	19,6	33,0	35,6	25,4	38,2	34,7	29,4	32,7	55,9	55,9	21.07.11		55,9
	RSS	mm	562,4	724,4	477,4	692,6	757,1	548,1	938,0	736,8	826,7	922,4	620,2	938,0	477,4		562,4
	RT	-	113	114	86	118	116	102	136	125	139	135	69	139	69		113
	SMM	Std.	4,6		nicht erfasst												4,6
	VXX	km/h		42,9	38,6	40,0	35,6	35,3	42,9	39,2	35,0	37,3	36,4	42,9	18.01.07	23:30	42,9
	PBXX	hPa		1046	1.041	1.032	1.039	1.046	1.039	1.044	1.029	1.037	1.035	1046	23.01.06	8:42	1046
	PBMM	hPa	1.009	1012	1.014	1.012	1.014	1.013	1.012	1.011	1.010	1.009	1.013	1014	1009		1009
	PBNN	hPa		970	983	978	972	987	973	972	970	972	995	970	23.01.09	18:29	970
Neuschnee24X	cm		16	2	8	10	9	8	6	16	15	2	16	30.12.09		16	
SchneehöheXX	cm		42	1	10	20	13	6	5	20	42	29	42	28.12.10		42	
Januar	TXX	°C	15,2	13,6	11,2	8,3	13,4	4,7	13,6	11,0	6,3	3,7	9,1	13,6	10.01.07	13:16	15,2
	TXM	°C	1,2	2,7	2,5	1,7	5,3	-0,4	7,9	6,1	0,7	-2,7	3,4	7,9			1,2
	TMM	°C	-1,2	-1,0	-1,9	-2,3	2,3	-5,1	4,6	2,9	-3,4	-5,9	-0,0	4,6	-5,9		-1,2
	TNM	°C	-3,5	-4,8	-6,2	-5,9	-1,2	-9,6	1,1	-1,2	-7,8	-9,3	-3,0	-9,6			-3,5
	TNN	°C	-21,0	-23,5	-20,8	-15,4	-10,7	-21,4	-13,9	-8,9	-22,2	-23,5	-12,9	-23,5	27.01.10	3:15	-23,5
	WMM	%	85	76	79	75	74	74	73	78	80	70	79	80	70		85
	R1X	mm		19,4	4,4	5,1	2,9	4,8	19,4	5,5	1,5	1,3	2,2	19,4	18.01.07	19:30	19,4
	R24X	mm		38,2	13,4	19,2	9,2	8,5	38,2	34,7	9,0	9,0	12,2	38,2	18.01.07		38,2
	RSS	mm	38,5	63,4	39,5	79,8	56,5	23,1	121,0	130,5	30,9	47,4	42,2	130,5	23,1		38,5
	RT	-	10	11	7	9	13	5	23	16	9	11	10	23	5		10
	SMM	Std.	1,5		nicht erfasst												1,5
	VXX	km/h		42,9	20,1	30,8	35,2	25,4	42,9	37,3	24,1	27,0	25,8	42,9	18.01.07	23:30	42,9
	PBXX	hPa		1046	1033	1026	1030	1046	1025	1030	1027	1037	1028	1046	23.01.06	8:42	1046
	PBMM	hPa	1010	1013	1011	1006	1013	1024	1008	1013	1012	1012	1014	1024	1006		1010
	PBNN	hPa		970	988	978	983	994	973	991	970	972	995	970	23.01.09	18:29	970
Neuschnee24X	cm		10	1	8	0	8	4	2	10	9	2	10	04.01.09		10	
SchneehöheXX	cm		29	1	10	0	12	4	1	10	26	29	29	01.01.11		29	
Februar	TXX	°C	18,6	15,3	14,8	14,5	8,6	10,4	12,3	15,3	10,5	14,2	11,9	15,3	24.02.08	14:33	18,6
	TXM	°C	3,1	5,1	6,5	6,0	3,4	3,4	6,5	9,3	3,7	4,0	3,3	9,3			3,1
	TMM	°C	-0,1	0,5	-2,3	2,1	-1,0	-0,6	2,7	4,2	0,3	-0,5	-0,8	4,2	-2,3		-0,1
	TNM	°C	-2,7	-3,7	-8,1	-2,3	-5,4	-4,3	-1,0	-0,6	-2,8	-4,2	-5,0	-8,1			-2,7
	TNN	°C	-26,0	-17,1	-14,9	-9,9	-15,6	-17,0	-7,3	-8,5	-10,8	-8,9	-17,1	-17,1	23.02.11	6:51	-26,0
	WMM	%	81	70	69	69	71	75	76	69	75	68	57	76	57		81
	R1X	mm		9,6	2,2	3,0	9,6	2,6	2,2	3,7	3,7	2,2	4,8	9,6	12.02.05	15:30	9,6
	R24X	mm		22,5	7,4	14,4	22,5	10,9	8,5	11,1	13,3	13,2	20,7	22,5	12.02.05		22,5
	RSS	mm	34,0	45,6	10,7	60,3	55,4	48,4	59,4	28,1	67,1	38,5	42,1	67,1	10,7		34,0
	RT	-	9	9	1	12	12	8	15	10	12	7	5	15	1		9
	SMM	Std.	2,5		nicht erfasst												2,5
	VXX	km/h		37,3	15,3	32,4	35,6	26,8	26,8	35,9	27,5	37,3	30,5	37,3	28.02.10	22:44	37,3
	PBXX	hPa		1044	1039	1032	1032	1029	1027	1044	1025	1020	1031	1044	16.02.08	11:46	1044
	PBMM	hPa	1009	1012	1021	1014	1014	1011	1008	1020	1007	1002	1015	1021	1002		1009
	PBNN	hPa		974	984	995	980	987	988	974	981	982	1002	974	01.03.08	6:54	974
Neuschnee24X	cm		11	2	4	8	9	6	0	10	11	0	11	02.02.10		11	
SchneehöheXX	cm		36	1	4	18	12	6	0	20	36	0	36	12.02.10		36	
März	TXX	°C	25,1	25,0	21,4	22,0	21,0	18,7	20,8	19,5	17,7	25,0	20,0	25,0	17.03.04	14:27	25,1
	TXM	°C	7,6	10,7	13,1	10,5	9,6	7,0	13,5	10,1	10,0	10,4	12,1	13,5			7,6
	TMM	°C	3,4	4,2	3,8	4,9	3,3	1,2	6,9	4,5	4,8	4,4	4,2	6,9	1,2		3,4
	TNM	°C	0,1	-1,4	-2,9	-0,3	-2,1	-4,3	0,9	-0,1	0,0	-1,0	-2,6	-4,3			0,1
	TNN	°C	-16,5	-12,8	-9,0	-8,5	-11,8	-12,8	-4,4	-7,2	-7,1	-10,8	-10,7	-12,8	06.03.06	6:59	-16,5
	WMM	%	75	64	69	62	59	67	64	67	68	62	56	69	56		75
	R1X	mm		6,6	4,8	2,6	2,6	3,0	3,3	6,6	3,7	3,3	5,5	6,6	02.03.08	12:30	6,6
	R24X	mm		22,4	8,8	9,6	9,6	8,9	19,8	22,4	13,3	10,9	11,4	22,4	02.03.08		22,4
	RSS	mm	35,8	49,7	29,9	23,7	26,2	48,2	71,9	100,9	57,3	60,0	29,1	100,9	23,7		35,8
	RT	-	8	10	5	6	5	11	11	18	15	12	6	18	5		8
	SMM	Std.	4,0		nicht erfasst												4,0
	VXX	km/h		40,0	21,5	40,0	30,1	28,9	30,0	39,2	32,3	30,6	25,3	40,0	21.03.04	11:40	40,0
	PBXX	hPa		1041	1041	1028	1030	1033	1031	1022	1029	1028	1035	1041	15.03.03	9:56	1041
	PBMM	hPa	1.008	1012	1019	1016	1013	1008	1015	1000	1007	1013	1018	1019	1000		1008
	PBNN	hPa		972	1006	990	988	991	984	972	983	989	1002	972	21.03.08	15:49	972
Neuschnee24X	cm		9	1	1	4	9	8	6	1	5	0	9	10.03.06		9	
SchneehöheXX	cm		20	1	1	20	13	4	4	0	4	0	20	01.03.05		20	

Monat			Klima		Jahr									Extremwerte in Pethgn			Vergleichs-werte	
			Petershagen		2003	2004	2005	2006	2007	2008	2009	2010	2011	Wert	Datum	Uhrzeit		
			1961-90	2003-09														
April	TXX	°C	30,9	31,6	28,6	24,9	25,9	26,6	31,4	25,5	31,6	27,2	28,2	31,6	30.04.09	15:39	31,6	
	TXM	°C	12,9	18,9	18,2	18,2	18,9	16,3	21,0	15,2	23,0	18,0	21,4	23,0			12,9	
	TMM	°C	7,9	10,7	9,2	10,1	10,3	9,2	12,0	8,8	13,6	9,8	12,9	13,6	8,8		7,9	
	TNM	°C	3,6	3,0	1,0	2,9	2,2	3,0	2,9	3,1	4,6	1,8	5,4	1,0			3,6	
	TNN	°C	-6,7	-7,2	-7,2	-3,9	-4,9	-2,6	-2,4	-1,7	-1,5	-3,4	-1,2	-7,2	08.04.03	6:06	-7,2	
	WMM	%	70	57	57	61	56	63	51	68	51	56	51	68	51		70	
	R1X	mm		5,1	2,9	3,0	2,2	3,0	1,1	5,1	4,4	3,0	3,3	5,1	12.04.08	5:30	5,1	
	R24X	mm		18,1	11,0	6,3	6,6	11,8	1,5	18,1	4,4	16,3	10,3	18,1	11.04.08		18,1	
	RSS	mm	40,7	28,8	33,2	29,2	17,0	39,1	2,2	81,6	5,9	25,1	26,2	81,6	2,2		40,7	
	RT	-	9	6	8	9	4	9	1	11	2	5	6	11	1		9	
	SMM	Std.	5,5		nicht erfasst													5,5
	VXX	km/h		36,4	25,8	31,6	23,6	24,0	24,6	28,9	28,9	26,0	36,4	36,4	08.04.11	19:31	36,4	
	PBXX	hPa		1031	1031	1024	1031	1018	1029	1026	1022	1025	1022	1031	17.04.03	10:20	1031	
	PBMM	hPa	1.007	1013	1015	1011	1012	1010	1018	1008	1011	1015	1014	1018	1008		1007	
	PBNN	hPa		991	991	991	996	999	1006	994	998	1000	1004	991	02.04.03	7:00	991	
Neuschnee24X	cm		0	0	0	0	0	0	0	0	0	0	0			0		
SchneehöheXX	cm		0	0	0	0	0	0	0	0	0	0	0			0		
Mai	TXX	°C	33,2	37,9	33,3	29,1	37,5	30,4	35,6	34,1	33,3	24,7	37,9	37,9	31.05.11	15:24	37,9	
	TXM	°C	18,6	22,9	25,1	20,7	22,2	22,8	24,4	25,8	23,0	17,1	25,0	25,8			18,6	
	TMM	°C	13,1	14,7	16,1	13,4	14,4	14,6	16,2	16,2	14,6	11,6	15,5	16,2	11,6		13,1	
	TNM	°C	8,3	7,4	8,1	7,2	8,0	7,4	8,8	7,5	6,8	6,3	6,8	6,3			8,3	
	TNN	°C	-2,9	-3,1	-0,3	0,6	-0,8	0,8	0,5	1,2	-0,3	-1,6	-3,1	-3,1	05.05.11	4:57	-3,1	
	WMM	%	67	60	59	64	64	57	63	54	61	69	50	69	50		67	
	R1X	mm		14,0	12,1	12,8	8,4	14,0	8,1	1,8	11,0	7,0	5,9	14,0	18.05.06	23:30	14,0	
	R24X	mm		31,7	12,9	21,7	25,1	23,9	31,7	2,2	19,9	16,2	7,7	31,7	07.05.07		31,7	
	RSS	mm	59,0	75,7	44,1	57,4	111,7	77,3	126,5	7,4	113,0	118,4	25,8	126,5	7,4		59,0	
	RT	-	10	11	8	11	16	11	15	4	13	15	7	16	4		10	
	SMM	Std.	7,3		nicht erfasst													7,3
	VXX	km/h		31,6	24,8	23,5	26,0	27,8	31,6	23,8	29,8	29,6	26,5	31,6	25.05.07	20:20	31,6	
	PBXX	hPa		1026	1024	1025	1025	1025	1019	1025	1025	1022	1026	1026	09.05.11	6:16	1026	
	PBMM	hPa	1.008	1012	1014	1010	1013	1012	1007	1014	1014	1008	1015	1015	1007		1008	
	PBNN	hPa		985	1002	985	996	991	990	998	1003	997	1003	985	05.05.04	2:32	985	
Juni	TXX	°C	35,0	36,2	36,2	29,4	35,8	35,8	35,8	35,8	32,2	36,0	35,5	36,2	08.06.03	14:37	36,2	
	TXM	°C	22,0	26,6	28,5	23,7	25,8	27,3	27,9	28,1	23,8	27,0	27,7	28,5			22,0	
	TMM	°C	16,5	18,5	20,3	16,5	17,9	19,2	19,8	19,4	16,1	18,5	19,1	20,3	16,1		16,5	
	TNM	°C	11,7	11,2	12,5	10,1	10,5	11,5	13,5	10,6	10,3	10,0	11,9	10,0			11,7	
	TNN	°C	0,8	1,1	7,9	5,9	3,7	1,1	6,8	5,3	1,9	4,7	7,1	1,1	02.06.06	4:54	0,8	
	WMM	%	69	58	54	63	57	58	64	51	65	53	53	65	51		69	
	R1X	mm		27,5	8,8	8,8	5,9	7,0	18,4	5,5	17,6	5,2	27,5	27,5	08.06.11	15:26	27,5	
	R24X	mm		35,3	11,0	19,1	16,2	10,7	29,1	12,9	18,0	5,9	35,3	35,3	08.06.11		35,3	
	RSS	mm	64,8	61,8	44,9	75,8	41,2	25,0	121,7	26,6	101,6	7,7	111,7	121,7	7,7		64,8	
	RT	-	10	7	6	8	7	4	13	3	13	2	9	13	2		10	
	SMM	Std.	7,6		nicht erfasst													7,6
	VXX	km/h		32,1	29,5	24,0	23,0	19,2	27,3	32,1	29,7	26,5	28,1	32,1	27.06.08	16:14	32,1	
	PBXX	hPa		1029	1021	1025	1029	1027	1020	1018	1021	1020	1028	1029	08.06.05	8:02	1029	
	PBMM	hPa	1.008	1012	1013	1013	1015	1017	1008	1011	1010	1011	1010	1017	1008		1008	
	PBNN	hPa		989	998	998	1001	1006	989	1004	995	998	995	989	26.06.07	17:05	989	
Juli	TXX	°C	37,8	41,6	35,1	33,6	34,5	40,1	41,6	38,2	33,6	41,0	32,5	41,6	16.07.07	15:48	41,6	
	TXM	°C	23,4	27,8	25,7	26,0	26,8	33,6	26,3	28,3	27,4	31,9	24,0	33,6			23,4	
	TMM	°C	17,9	20,3	20,3	18,4	19,7	24,4	18,9	20,3	19,9	23,0	18,0	24,4	18,0		17,9	
	TNM	°C	13,2	13,7	14,8	12,2	13,9	15,3	13,1	13,5	13,1	14,6	12,7	12,2			13,2	
	TNN	°C	5,4	6,4	10,2	6,4	9,7	9,1	7,4	8,3	7,1	9,3	7,8	6,4	07.07.04	5:53	5,4	
	WMM	%	70	61	60	66	69	49	68	61	63	50	64	69	49		70	
	R1X	mm		24,2	12,9	16,5	24,2	10,3	13,6	11,0	17,6	9,9	13,6	24,2	30.07.05	2:30	24,2	
	R24X	mm		55,9	16,9	33,0	35,6	14,0	25,4	16,2	29,4	26,8	55,9	55,9	21.07.11		55,9	
	RSS	mm	53,1	107,4	64,8	117,1	170,6	23,5	131,8	56,3	85,2	67,8	249,1	249,1	23,5		53,1	
	RT	-	9	12	14	15	15	4	15	9	11	6	16	16	4		9	
	SMM	Std.	7,4		nicht erfasst													7,4
	VXX	km/h		26,5	24,0	23,3	21,0	20,0	25,9	24,8	22,3	26,5	21,3	26,5	13.7.10	2:34	26,5	
	PBXX	hPa		1029	1025	1021	1023	1029	1017	1021	1019	1023	1016	1029	16.07.06	5:15	1029	
	PBMM	hPa	1.009	1010	1010	1012	1011	1016	1008	1010	1008	1012	1006	1016	1006		1009	
	PBNN	hPa		995	1001	1001	999	1004	995	1001	997	1002	995	995	22.07.11	6:43	995	
August	TXX	°C	37,7	37,3	36,2	36,4	32,2	31,2	34,7	37,3	35,1	33,0	34,1	37,3	01.08.08	14:41	37,7	
	TXM	°C	23,2	26,4	26,9	28,1	24,8	24,6	26,9	26,0	28,7	25,5	26,1	28,7			23,2	
	TMM	°C	17,6	18,9	20,2	19,9	17,0	17,6	18,7	18,8	20,0	18,5	19,0	20,2	17,0		17,6	
	TNM	°C	13,0	12,6	13,8	13,5	11,0	12,4	12,1	12,6	11,9	13,4	12,8	11,0			13,0	
	TNN	°C	4,7	3,7	8,4	5,2	6,0	8,9	3,7	6,9	5,8	6,5	6,5	3,7	29.08.07	6:12	3,7	
	WMM	%	73	65	59	65	70	71	69	64	57	68	61	71	57		73	
	R1X	mm		33,0	8,0	15,8	9,2	10,3	16,5	10,3	15,8	16,2	33,0	33,0	25.08.11	0:30	33,0	
	R24X	mm		39,3	10,2	15,8	15,8	25,4	20,9	21,7	26,4	32,7	39,3	39,3	24.08.11		39,3	
	RSS	mm	62,9	83,5	15,1	70,2	86,9	115,7	74,7	74,7	55,9	164,1	94,0	164,1	15,1		62,9	
	RT	-	10	10	4	11	10	13	9	10	6	18	10	18	4		10	
	SMM	Std.	7,0		nicht erfasst													7,0
	VXX	km/h		31,1	20,0	19,8	20,0	26,8	21,0	25,4	23,9	24,1	31,1	31,1	08.08.11	13:22	31,1	
	PBXX	hPa		1025	1023	1021	1025	1016	1022	1019	1022	1019	1018	1025	30.08.05	9:00	1025	
	PBMM	hPa	1.009	1010	1012	1009	1013	1006	1010	1010	1012	1007	1010	1013	1006		1009	
	PBNN	hPa		993	1000	999	1002	996	998	995	1003	993	996	993	27.08.10	9:49	993	

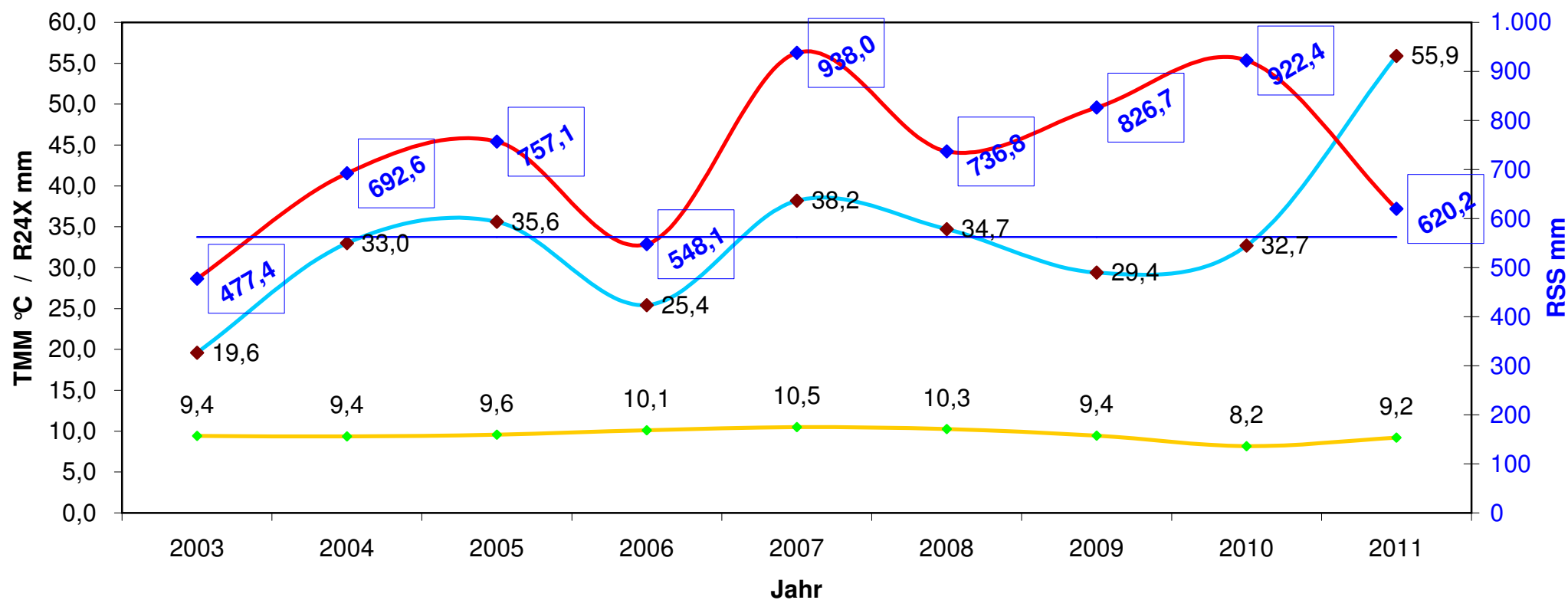
Monat			Klima		Jahr								Extremwerte in Pethgn			Vergleichs-werte	
			Petershagen		2003	2004	2005	2006	2007	2008	2009	2010	2011	Wert	Datum		Uhrzeit
			1961-90	2003-09													
September	TXX	°C	34,2	33,5	32,1	30,3	32,9	30,3	27,6	27,9	33,5	28,6		33,5	01.09.09	16:03	34,2
	TXM	°C	19,0	22,6	23,5	22,3	24,8	25,8	20,4	20,7	23,7	19,7		25,8			19,0
	TMM	°C	13,9	14,6	14,3	14,4	15,7	17,8	13,5	13,5	15,1	12,7		17,8	12,7		13,9
	TNM	°C	10,0	7,9	6,7	7,5	8,2	11,2	7,3	7,5	7,7	7,2		6,7			10,0
	TNN	°C	-0,5	-1,5	1,0	2,8	2,5	5,8	3,2	2,3	0,8	-1,5		-1,5	01.10.10	6:53	-1,5
	WMM	%	80	70	70	69	72	66	74	72	67	73		74	66		80
	R1X	mm		18,7	4,8	8,4	7,3	4,0	18,7	7,4	6,6	7,3		18,7	03.09.07	11:30	18,7
	R24X	mm		29,1	14,0	13,6	13,3	7,7	29,1	21,3	9,6	28,3		29,1	03.09.07		29,1
	RSS	mm	40,8	64,9	48,3	50,8	56,3	27,6	109,4	61,5	49,0	115,9		115,9	27,6		40,8
	RT	-	9	9	7	8	8	6	10	7	9	13		13	6		9
	SMM	Std.	5,2		nicht erfasst												5,2
	VXX	km/h		28,2	23,1	28,2	17,8	26,7	27,6	18,2	22,6	21,8		28,2	21.09.04	13:41	28,2
PBXX	hPa		1032	1032	1032	1027	1026	1024	1032	1025	1022		1032	25.09.03	9:01	1032	
PBMM	hPa	1.010	1014	1017	1015	1016	1013	1013	1015	1015	1011		1017	1011		1010	
PBNN	hPa		991	998	993	998	1003	996	991	995	995		991	01.10.08	4:37	991	
Oktober	TXX	°C	27,5	26,9	19,7	26,9	22,7	23,4	21,5	22,5	24,9	20,1		26,9	05.10.04	14:10	27,5
	TXM	°C	13,4	15,0	12,5	16,0	18,5	18,2	14,4	15,1	11,5	13,8		18,5			13,4
	TMM	°C	9,3	8,7	6,0	9,6	10,9	11,8	8,1	8,9	7,1	7,4		11,8	6,0		9,3
	TNM	°C	6,1	3,4	0,3	3,9	5,0	6,8	2,4	4,0	2,9	1,8		0,3			6,1
	TNN	°C	-9,6	-7,9	-7,9	-2,3	-2,1	0,3	-4,2	-1,1	-3,0	-3,9		-7,9	24.10.03	8:16	-9,6
	WMM	%	83	78	75	78	77	79	78	82	81	71		82	71		83
	R1X	mm		8,5	7,3	2,2	3,3	3,7	2,2	4,8	8,5	3,7		8,5	08.10.09	9:30	8,5
	R24X	mm		19,1	15,4	5,9	9,2	10,7	2,9	17,4	19,1	10,7		19,1	08.10.09		19,1
	RSS	mm	38,5	48,4	64,5	23,3	39,1	40,6	9,6	86,4	91,9	32,2		91,9	9,6		38,5
	RT	-	8	9	13	7	6	9	3	12	15	5		15	3		8
	SMM	Std.	3,7		nicht erfasst												3,7
	VXX	km/h		33,4	21,7	26,3	26,8	29,5	19,3	33,4	26,3	29,8		33,4	01.10.08	15:52	33,4
	PBXX	hPa		1032	1032	1030	1030	1032	1031	1032	1029	1024		1032	15.10.03	9:01	1032
	PBMM	hPa	1.011	1013	1009	1011	1019	1011	1021	1012	1011	1012		1021	1009		1011
	PBNN	hPa		985	985	995	999	992	1006	987	995	996		985	01.11.03	1:45	985
Neuschnee24X	cm		0	0	0	0	0	0	0	0	0		0			0	
SchneehöheXX	cm		0	0	0	0	0	0	0	0	0		0			0	
November	TXX	°C	19,5	19,3	14,5	15,2	17,7	19,3	14,2	15,9	15,6	18,6		19,3	16.11.06	13:28	19,5
	TXM	°C	6,8	8,4	9,6	7,4	7,8	10,9	6,4	8,2	10,4	6,7		10,9			6,8
	TMM	°C	4,1	4,8	5,3	4,0	3,9	6,5	3,1	4,8	6,5	4,1		6,5	3,1		4,1
	TNM	°C	1,8	1,1	1,3	0,2	-0,1	2,6	-0,2	1,1	2,5	1,4		-0,2			1,8
	TNN	°C	-16,1	-11,3	-7,5	-5,9	-6,9	-5,2	-7,2	-6,6	-2,9	-11,3		-11,3	01.12.10	5:53	-16,1
	WMM	%	85	82	81	81	84	82	84	83	80	83		84	80		85
	R1X	mm		4,0	3,7	3,3	3,0	1,5	4,0	2,9	3,0	3,7		4,0	09.11.07	3:30	4,0
	R24X	mm		21,1	13,3	17,4	7,0	6,3	10,0	8,8	21,1	18,9		21,1	02.11.09		21,1
	RSS	mm	44,0	61,9	40,3	69,1	28,7	36,6	70,2	38,0	90,6	121,7		121,7	28,7		44,0
	RT	-	10	13	6	13	6	12	14	11	18	20		20	6		10
	SMM	Std.	1,7		nicht erfasst												1,7
	VXX	km/h		33,4	23,1	31,3	20,1	25,1	26,2	26,6	31,3	33,4		33,4	12.11.10	14:55	33,4
	PBXX	hPa		1038	1038	1031	1034	1035	1027	1025	1022	1017		1038	07.11.03	1:36	1038
	PBMM	hPa	1.008	1010	1015	1015	1013	1011	1010	1010	1003	1001		1015	1001		1008
	PBNN	hPa		977	986	990	986	993	993	986	982	977		977	09.11.10	1:17	977
	Neuschnee24X	cm		4	0	0	1	1	1	4	2	3		4	23.11.08		4
	SchneehöheXX	cm		5	0	0	1	1	0	5	1	4		5	24.11.08		5
Dezember	TXX	°C	15,7	15,0	10,2	9,4	8,0	15,0	13,6	9,1	10,0	3,8		15,0	05.12.06	14:09	15,7
	TXM	°C	2,7	3,4	5,1	4,4	3,6	7,9	4,1	3,1	1,4	-2,4		7,9			2,7
	TMM	°C	0,4	0,5	1,7	1,4	0,5	4,9	1,6	0,7	-1,3	-5,6		4,9	-5,6		0,4
	TNM	°C	-1,7	-2,7	-1,9	-1,7	-2,5	1,9	-1,1	-2,4	-4,3	-9,6		-9,6			-1,7
	TNN	°C	-20,2	-19,4	-9,6	-9,7	-15,6	-2,9	-7,7	-11,8	-17,7	-19,4		-19,4	19.12.10	7:34	-20,2
	WMM	%	86	80	75	81	86	79	80	82	83	77		86	75		86
	R1X	mm		3,8	2,6	1,5	3,7	2,9	3,7	2,6	3,0	3,8		3,8	15.12.10	3:30	3,8
	R24X	mm		19,6	19,6	6,7	9,0	9,6	8,1	7,8	15,1	15,8		19,6	13.12.03		19,6
	RSS	mm	50,3	59,4	42,1	35,9	67,5	43,0	39,6	44,8	78,3	123,6		123,6	35,9		50,3
	RT	-	11	12	7	9	14	10	7	14	16	21		21	7		11
	SMM	Std.	1,2		nicht erfasst												1,2
	VXX	km/h		38,6	38,6	28,2	28,8	35,3	29,6	29,5	35,0	22,3		38,6	21.12.03	16:30	38,6
	PBXX	hPa		1040	1031	1030	1039	1040	1039	1040	1022	1025		1040	23.12.06	9:23	1040
	PBMM	hPa	1.008	1013	1014	1014	1011	1019	1019	1014	1004	1007		1019	1004		1008
	PBNN	hPa		972	983	987	972	992	977	985	979	985		972	16.12.05	12:09	972
Neuschnee24X	cm		16	0	0	10	1	0	1	16	15		16	30.12.09		16	
SchneehöheXX	cm		42	0	0	19	0	0	0	18	42		42	28.12.10		42	

# Jahrestemperaturwerte, 15370 Petershagen



## Jahreswerte in 15370 Petershagen

### Niederschlagssumme, Temperaturmittelwert, max. Niederschlag in 24 h



◆ TMM °C 
 ◆ R24X mm 
 ◆ RSS mm 
 — RSS